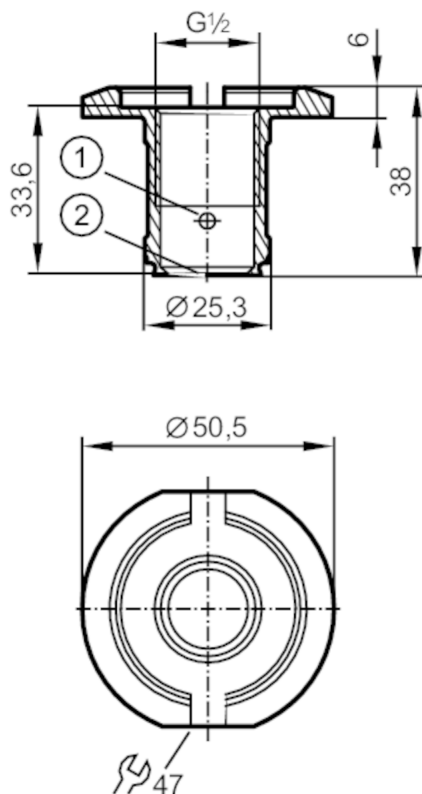




Einbauadapter für Prozesssensoren

ADAPT G1/2 - 3A/DN38



- 1 Leckagebohrung
- 2 Dichtkante



EC 1935/2004 FDA

Einsatzbereich

Druckfestigkeit [bar] 25

Zulassungen / Prüfungen

Druckgeräterichtlinie	Eine mögliche Einstufung nach DGRL ist anwendungsspezifisch und vom Anwender / Betreiber durchzuführen.
Sicherheitshinweise	Die Verträglichkeit zwischen Medium und Produktwerkstoff muss in allen Applikationen geprüft werden.

Mechanische Daten

Gewicht [g]	142,5
Werkstoffe	1.4404 (Edelstahl / 316L)
Sensorikanschluss	G 1/2 Dichtkonus
Prozessanschluss	Clamp DN38 (1,5")
Oberflächenbeschaffenheit Ra/Rz der medienberührenden Flächen	< 0,8 / 8
Abdichtung	Metall auf PEEK
Hygieneklasse nach DIN 11866	H3

E33405



Einbauadapter für Prozesssensoren

ADAPT G1/2 - 3A/DN38

Zubehör	
Zubehör mitgeliefert	O-Ringe: 1, EPDM
	O-Ringe: 1, FKM
Bemerkungen	
Verpackungseinheit	1 Stück