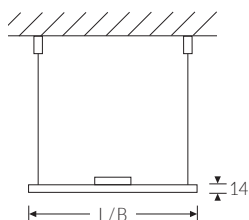
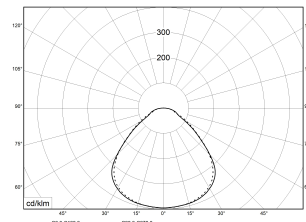
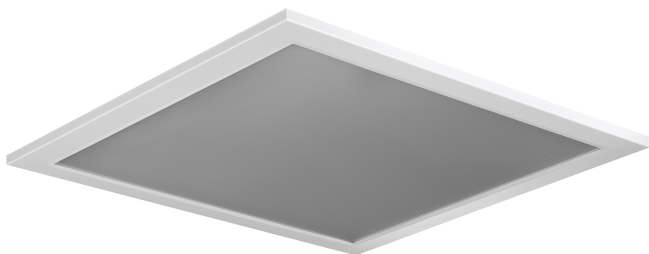


FLAT-E LED 625 MP 3000K 3200lm 34W | Artikelnummer 88090195



Superflache LED Einlege- oder Abhängeleuchte (Abhängung bitte separat bestellen). Gehäuse Stahlblech, Höhe 14 mm (zzgl. Betriebsgerät), weiß. Mikroprismatische Abdeckung. Schutzart IP 40 raumseitig, IP 20 deckenseitig. Besonders geeignet für den Einbau in Kassettendecken und daher bevorzugter Einsatzbereich in Büro- und Geschäftsräumen. Blendungsbewertung für Bildschirm- und Büroarbeitsplätze: UGR 19. Integrierte LED Leuchtmittel sind in der Leuchte nicht austauschbar.

#### Montageart und Anwendungsbereich

Einlegen in Decke, Pendelausführung als Variante möglich  
Nur für den Einsatz in Innenbereichen zugelassen

#### Technische Daten

Artikelnummer	88090195
Bestellbezeichnung	Flat-E LED MP M625
Betriebsgerät	LED-Konverter, austauschbar durch eine autorisierte Fachkraft
Lichtquelle	LED, nicht austauschbar
Energieeffizienzklasse(n) der verbauten Lichtquelle(n) (A-G)	Modul 1: D
Dimmbarkeit	nicht dimmbar
Netzspannung	230V/50Hz
Spannungsart	AC
Anschlussleistung max.	34 W
Lichtausbeute max. Bestromung	94 lm/W
Leuchtenlichtstrom max.	3200 lm
Farbtemperatur	3000 K
Farbwiedergabeindex Ra	Ra > 80
Farbtoleranz (MacAdam)	3
Nennlebensdauer	70000 h
Lebensdauerbewertung	L80/B10
Lichtoptik	Polymethylmethacrylat (PMMA) prismatisch
Lichtverteilung	Extensiv
Abstrahlwinkel	100°
Blendungsbewertung UGR - max 4H-8H	19

FLAT-E LED 625 MP 3000K 3200lm 34W | Artikelnummer 88090195

Technische Daten	
Anzahl Leuchten an Sicherungsautomat B16	40 Stück
Gehäuse	Gehäuse aus Stahlblech weiss
Betriebs-Umgebungstemperatur - min.	10 °C
Betriebs-Umgebungstemperatur - max.	40 °C
Prüfungen	
Schutzklasse	SK II
Schutzart	IP40
CE-Konform	Ja
Maße und Gewichte	
Länge (L)	621 mm
Breite (B)	621 mm
Höhe (H)	14 mm
Bruttogewicht (incl. Verpackung)	4,9 Kg
Nettogewicht	4,2 Kg
Inhalts- / Verpackungsmenge	1 Stück
Paletteneinheit	50 Stück

FLAT-E LED 625 MP 3000K 3200lm 34W | Artikelnummer 88090195

