

EAN:	4013288225368	Abmessung:	405x360x60 mm
Teilenr:	05150183001	Gewicht:	2365 g
Artikel-Nr:	9783	Ursprungsland:	DE (05)
		Zolltarifnr.:	82031000

- Langlebige Schaumstoffeinlage, jedes Werkzeug hat seinen festen Platz; 2-farbig, das Fehlen von Werkzeugen wird schnell bemerkt
- Hochwertige, langlebige Schaumstoffeinlage ohne chemische Ausdünstungen
- Optimale Passung zur bestmöglichen Entnahme der Werkzeuge aus der Schaumstoffeinlage
- Wasser- und ölabweisend, pflegeleicht und einfach zu reinigen
- Schutz des Werkzeugs vor Verschmutzung und Stoßeinwirkung
- Breite x Höhe x Tiefe: ohne Werkzeug 344 x 30 x 392 mm, mit Werkzeug 344 x 42 x 392 mm

6-teiliger Feilen-Satz (1 PFERD Vierkantfeile PF1142 250 H2, 1 PFERD Halbrundfeile Spitz PF 1152SP 250 H2, 1 PFERD Rundfeile PF1162 250 H2, 1 PFERD Flachstumpffeile PF1112 250 H2, 1 PFERD Dreikantpfeile PF 1132 250 H2, 1 PFERD Feilen-Bürste HBF ST 0,15), in einer 2-farbigen Schaumstoffeinlage für den Tool Rebel Werkstattwagen. Breite x Höhe x Tiefe: ohne Werkzeug 344 x 30 x 392 mm, mit Werkzeug 344 x 42 x 392 mm.

Langlebige Schaumstoffeinlage; 2-farbig zur schnellen Erkennung von fehlenden Teilen; geeignet für den Tool Rebel Werkstattwagen; bestückt mit 5 PFERD Werkstatt Feilen und 1 PFERD Feilenbürste.

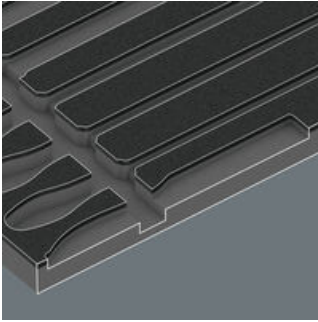
Weblink
<https://www.wera.de/de/05150183001>

Wera - 9783
05150183001 - 4013288225368

Wera Werkzeuge GmbH
Korzerter Straße 21-25
D-42349 Wuppertal
Tel: +49 (0)2 02 / 40 45-0
E-Mail: info@wera.de

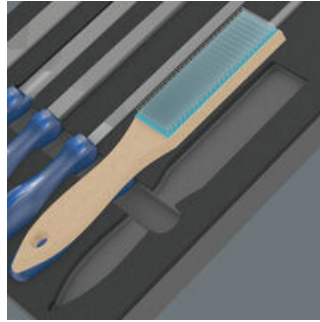
Schaumstoffeinlagen mit Werkzeug

Sichere Aufbewahrung und schneller Überblick



Die Werkzeuge sitzen durch präzise Konturausschnitte sicher im Schaumstoff, sind aber leicht zu entnehmen. Die durchdachte Anordnung der Werkzeuge sorgt für platzsparende Unterbringung und schnellen Zugriff auf das Werkzeug.

2-farbige Schaumstoffeinlage



Nach der Entnahme des Werkzeugs sieht man den hellgrauen zweiten Schaumstoff. Hierdurch werden fehlende Werkzeuge schnell erkannt.

Weblink

<https://www.wera.de/de/05150183001>

Wera - 9783

05150183001 - 4013288225368

Wera Werkzeuge GmbH
Korzerter Straße 21-25
D-42349 Wuppertal
Tel: +49 (0)2 02 / 40 45-0
E-Mail: info@wera.de

9783 Schaumstoffeinlage PFERD Feilen Set 1, 6-teilig

Schaumstoffeinlagen mit Werkzeug



Satz-Inhalt:

PFERD Werkstattfeile vierkant PF1142 250 H2, 250 mm

05501812001 1x 250 mm



PFERD Werkstattfeile halbrund-spitz 1152SP 250 H2, 250 mm

05501807001 1x 250 mm



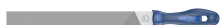
PFERD Werkstattfeile rund 1162 250 H2, 250 mm

05501808001 1x 250 mm



PFERD Werkstattfeile flachstumpf 1112 250 H2, 250 mm

05501809001 1x 250 mm



PFERD Werkstattfeile dreikant 1132 250 H2, 250 mm

05501810001 1x 250 mm



PFERD Feilenbürste HBF Stahl-Draht Ø 0,15, 232 mm

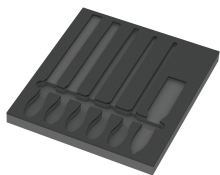
05501811001 1x 232 mm



9883 Schaumstoffeinlage PFERD Feilen Set 1, ohne Werkzeug, 344 x 30 x 392 mm

05137383001¹⁾ 1x 344 x 30 x 392 mm

1) Achtung: Die Schaumstoffeinlage passt nicht in das Vorgängermodell 05501051001 des Werkstattwagens.



Weblink

<https://www.wera.de/de/05150183001>

Wera - 9783

05150183001 - 4013288225368

Wera Werkzeuge GmbH

Korzerter Straße 21-25

D-42349 Wuppertal

Tel: +49 (0)2 02 / 40 45-0

E-Mail: info@wera.de