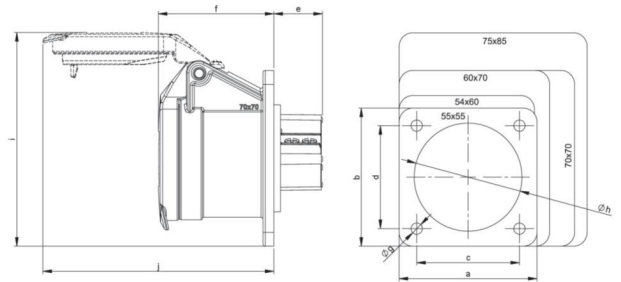


Artikel-Nr.	392-10f5v
Bezeichnung	CEE-Anbausteckdose gerade 55x55mm 32A 2p 24/42VDC IP44/IP54 TWIST
Langbeschreibung	CEE-Anbausteckdose gerade 55x55mm 32A 2p 24/42VDC IP44/IP54 TWIST Gehäusematerial: PA6 Nennstrom: 32A Polzahl: 2 (2P) Uhrzeit-Stellung: 10h Nennspannung/Frequenz: 24/42V DC Kontakte: Messing vernickelt Anschlusstechnik: Schraubklemmen Abmessungen (Flansch/Bohrung): 55x55 mm / 45x45 mm Schutzart: IP44/IP54
GTIN (EAN)	9003399600364
Ursprungsland	AT
Zolltarifnummer	85366990
Nettogewicht	0,112 kg
Verpackungsmenge	10
Mindestbestellmenge	10

ETIM 9.0	EC001317
IEC-Stromstärke	32 A
Spannung nach EN 60309-2	<50 V DC grau
Polzahl	2
Uhrzeit-Stellung	10 h
Kennfarbe	weiß
Schutzart (IP)	IP54
Anschlusstechnik	Schraubklemme
Steckrichtung	gerade
Werkstoff	Kunststoff
Flanschmaß vertikal	55 mm
Bohrlochabstand vertikal	45 mm
Flanschmaß horizontal	55 mm
Bohrlochabstand horizontal	45 mm

a	55 mm
b	55 mm
c	45 mm
d	45 mm
e	19 mm
f	47 mm
g	4,5 mm
h	43 mm
i	79 mm
j	93 mm
Leitung flexibel	1-10 mm ²
Leitung starr	1,5-10 mm ²
Kontaktschrauben	160 Ncm
Abmantelungslänge	70 mm
Abisolierlänge	14-16 mm
Umgebungstemperatur	-25 – 40 °C
Temperaturbeständigkeit	-25 – 80 °C



<https://www.pcelectric.at/shop/de/?func=detail&artnr=392-10f5v>

