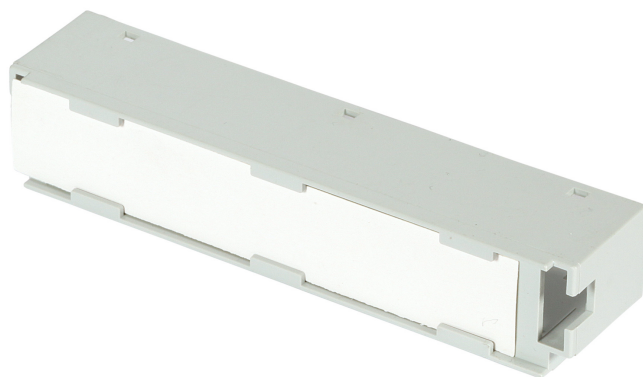


# DATENBLATT

## Modulschilderrahmen 2/10



### Beschreibung

Zum Aufrasten auf LSA-Montagewannen/-kanäle  
Unbedruckt

### Allgemeine Daten

Geeignet für Anschlussart	LSA-Plus
Aufdruck	ohne

### Verfügbare Varianten

ArtNr.	Bezeichnung	Geeignet für Aderanzahl (DA)
46008.1	Modulschilderrahmen 2/10	10

Dieses Datenblatt wurde maschinell am 09-09-2024 erzeugt. Technische Änderungen vorbehalten.

