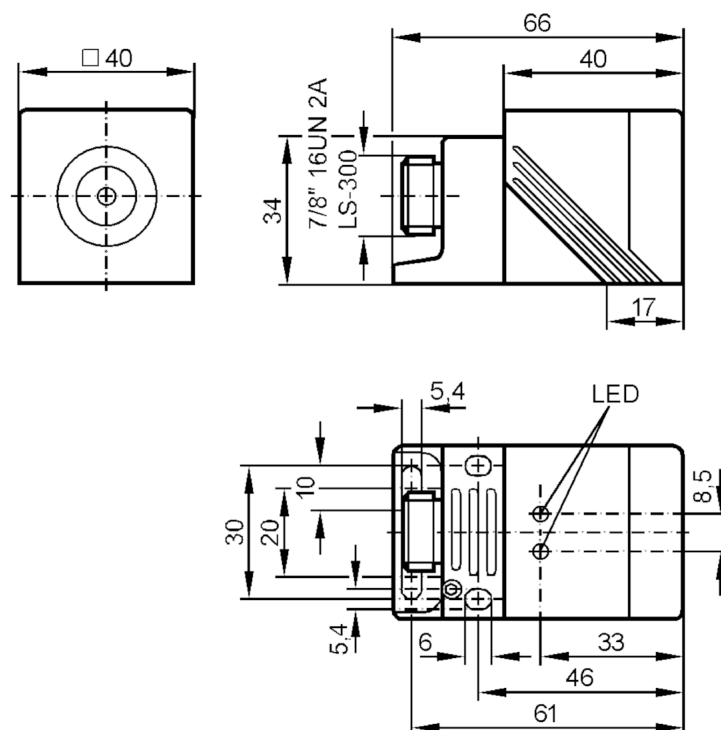


Induktiver Sensor

IMC2035-ARKA/LS-300BL



Produktmerkmale

Ausgangsfunktion	Schließer
Schaltabstand [mm]	35
Gehäuse	Quaderförmig

Einsatzbereich

Besondere Eigenschaft	Erhöhter Schaltabstand
-----------------------	------------------------

Elektrische Daten

Frequenz AC [Hz]	47...63
Betriebsspannung [V]	20...140 AC / 10...140 DC
Schutzklasse	I
Verpolungsschutz	ja



Induktiver Sensor

IMC2035-ARKA/LS-300BL

Ausgänge		
Ausgangsfunktion		Schließer
Max. Spannungsabfall Schaltausgang DC [V]		5,5
Max. Spannungsabfall Schaltausgang AC [V]		5,5
Mindestlaststrom [mA]		5,5
Max. Reststrom [mA]		1,7 (140 V AC/DC)
Dauerhafte Strombelastbarkeit des Schaltausgangs AC [mA]		450
Dauerhafte Strombelastbarkeit des Schaltausgangs DC [mA]		450
Kurzzeitige Strombelastbarkeit des Schaltausgangs [mA]		2200; (20 ms / 0,5 Hz)
Schaltfrequenz AC [Hz]		25
Schaltfrequenz DC [Hz]		100
Kurzschlusschutz		ja
Ausführung Kurzschlusschutz		getaktet
Überlastfest		ja
Erfassungsbereich		
Schaltabstand [mm]		35
Arbeitsabstand [mm]		0...28,3
Erhöhter Schaltabstand		ja
Genauigkeit / Abweichungen		
Korrekturfaktor		Stahl: 1 / Edelstahl: 0,7 / Messing: 0,4 / Aluminium: 0,4 / Kupfer: 0,3
Hysterese [% von Sr]		3...15
Umgebungsbedingungen		
Umgebungstemperatur [°C]		-25...70
Schutzart		IP 67
Zulassungen / Prüfungen		
EMV	EN 60947-5-2	
MTTF [Jahre]	353	
UL-Zulassung	Ta	0...40 °C
	Enclosure type	Type 1
	Spannungsversorgung	Hazardous voltage
	File Nummer UL	E174191
Mechanische Daten		
Gewicht [g]	266,5	
Gehäuse	Quaderförmig	
Einbauart	nicht bündig einbaubar	
Werkstoffe	PPE; Steckergehäuse: Messing; Schelle: Zinkdruckguss	



Induktiver Sensor

IMC2035-ARKA/LS-300BL

Anzeigen / Bedienelemente

Anzeige	Schaltzustand	1 x LED, rot
	Betrieb	1 x LED, grün

Bemerkungen

Bemerkungen	5 Lagen der aktiven Schaltzone wählbar
Verpackungseinheit	1 Stück

Elektrischer Anschluss - Stecker

Steckverbindung: 1 x 7/8"

