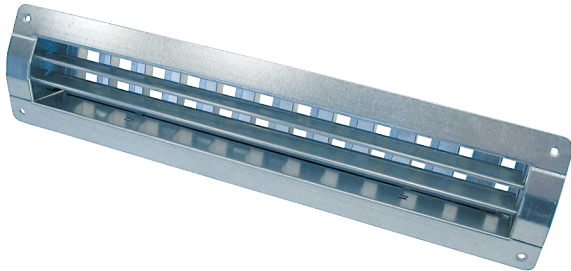


LGR 42/6



Kurzinformation

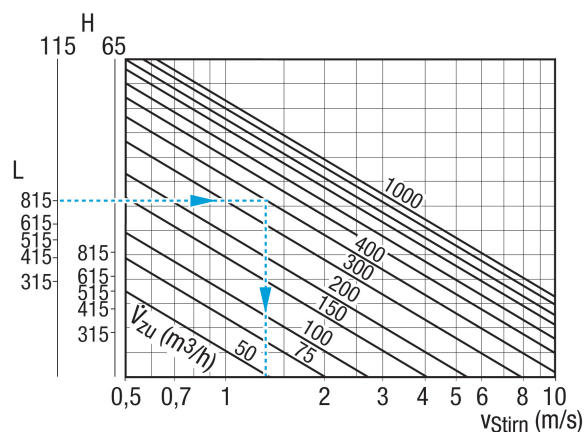
Innengitter zur Be- und Entlüftung für den Einbau in Rohrleitungen, Stahlblech, verzinkt, max. 250 m³/h

Artikelnummer 0151.0355

Technische Daten

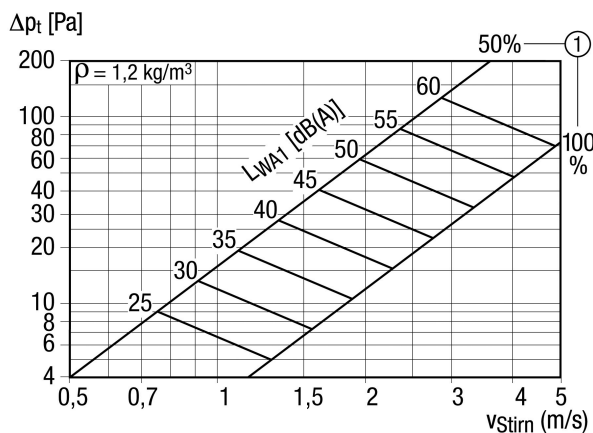
Lufrichtung	Be- und Entlüftung
Sinnvoller Luftdurchsatz bei 75% Öffnung des Schlitzschiebers	150 m³/h - 250 m³/h
Einbau	innen
Einbauort	Rohr
Material	Stahlblech, verzinkt
Gewicht	0,8 kg
Geeignet für Nennweite	140 mm - 400 mm (ideal 250 mm)
Breite	458 mm
Höhe	113 mm
Tiefe	56 mm
Verpackungseinheit	1 Stück
Sortiment	C
GTIN (EAN)	4012799513551

Kennlinie Stirngeschwindigkeit Abluft

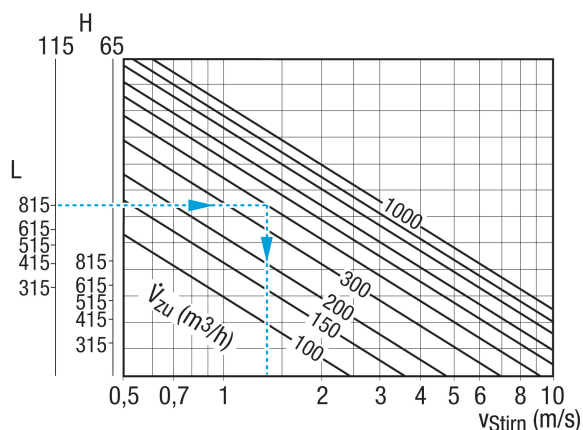


LGR 42/6

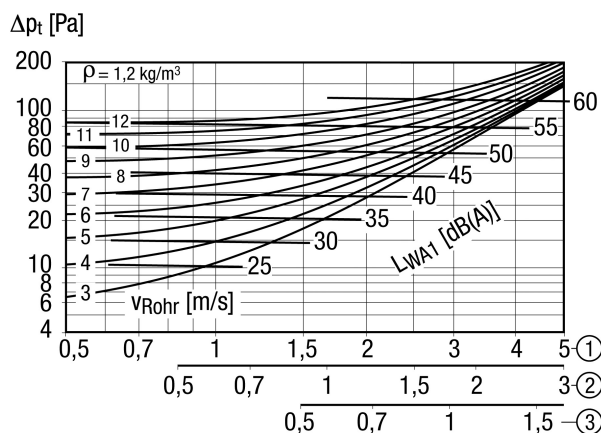
Kennlinie Druckverluste Abluft



Kennlinie Stirrgeschwindigkeit Zuluft

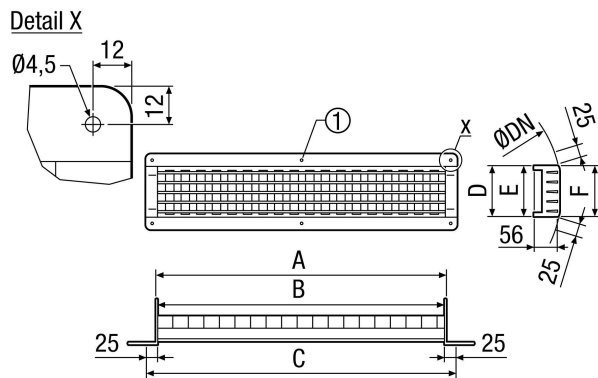


Kennlinie Druckverluste Zuluft



LGR 42/6

Maßzeichnung [mm]



A	B	C	D	E	F
415	415	458	65	60	58

① Nur bei LGR 82/6 und LGR 82/12