

# DATENBLATT

## Kupplung LC Duplex OS2 Metallgehäuse



### Beschreibung

LC Duplex Kupplungen im Metallgehäuse mit Keramikhülse. Passen in SC-Simplex Ausbrüche. Befestigungsmöglichkeiten über Clips oder M2 Gewindeschrauben diese sind im Lieferumfang enthalten.

### Allgemeine Daten

Befestigungsart	Schraube/einrasten
Gehäuse Ausführung	Mit Flansch
Einfügedämpfung 850nm	-

### General data

Höhe	9,3 mm
Interner Shutter	Nein
Zubehör	Metrische Schraube

### Mechanical characteristics

Werkstoff der Hülse	Keramik
Bauform	SC-Simplex
Werkstoff des Gehäuses	Metall
Staubschutzkappe	Ja

### Kabelaufbau

Steckverbindertyp Anschluss 2	LC-Duplex
Steckverbindertyp Anschluss 1	LC-Duplex

Dieses Datenblatt wurde maschinell am 09-09-2024 erzeugt. Technische Änderungen vorbehalten.



# DATENBLATT

## Kupplung LC Duplex OS2 Metallgehäuse

### Abmessungen

Breite	22,0 mm
Länge	29,2 mm

### Umgebungsbedingungen

Betriebstemperatur	-25 - 70 °C
Lagertemperatur	-40 - 85 °C

### Standards, approvals, certifications

Konform zu Standard	IEC61754-20
---------------------	-------------

### Verfügbare Varianten

ArtNr.	Bezeichnung	Ausführung	Kategorie	Farbe	Einfügedämpfung 1310nm	Einfügedämpfung 850nm	Geeignet für Faserart
53348.2	Kupplung LC Duplex OM1-5 Metallgehäuse	LC/PC	-	metall	-	< 0,2dB	Multimode
53343.1	Kupplung LC Duplex OS2 Metallgehäuse	LC/PC	OS2	metall	< 0,15 dB	-	Singlemode

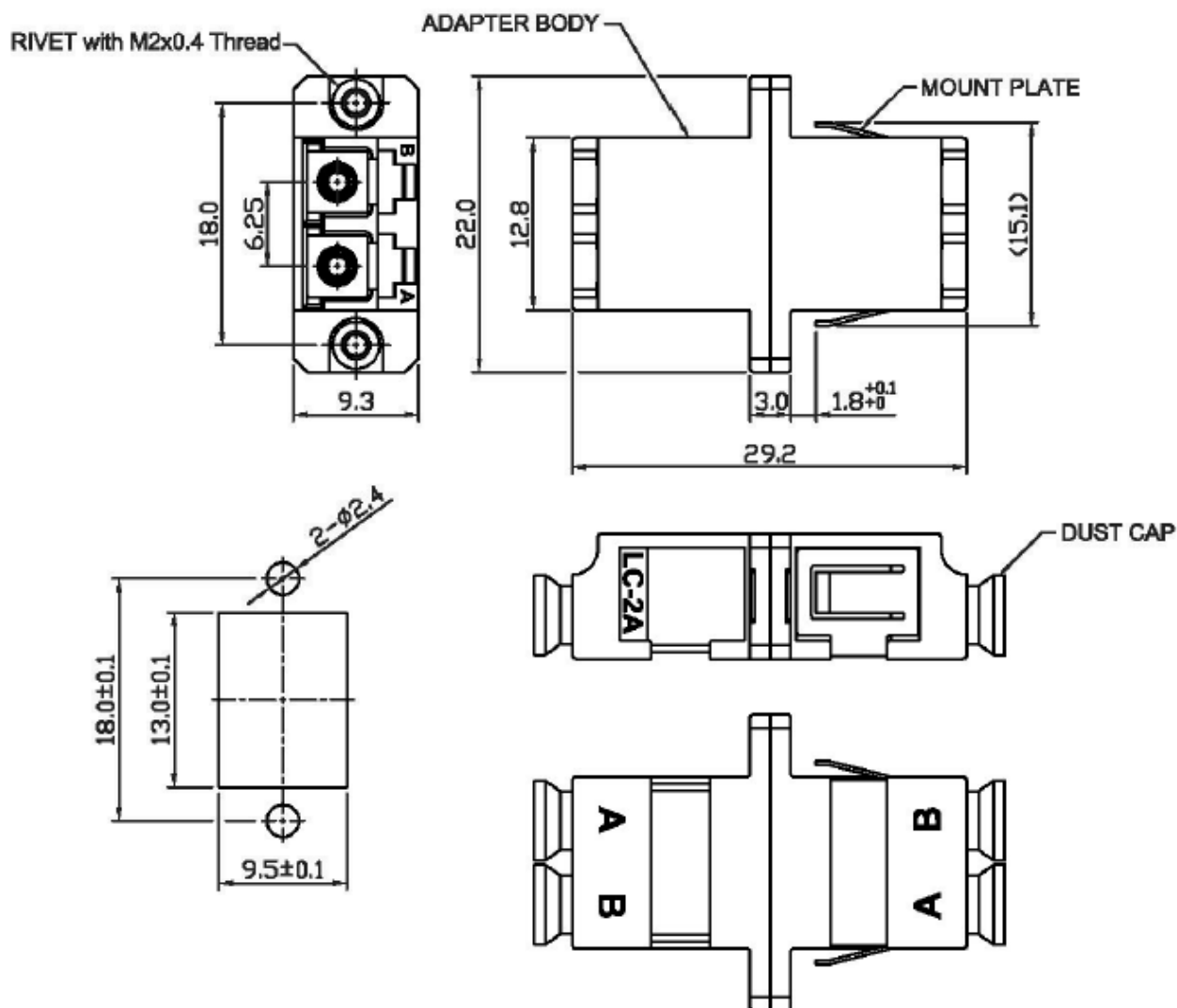
### Zeichnungen

Dieses Datenblatt wurde maschinell am 09-09-2024 erzeugt. Technische Änderungen vorbehalten.



# DATENBLATT

## Kupplung LC Duplex OS2 Metallgehäuse



Dieses Datenblatt wurde maschinell am 09-09-2024 erzeugt. Technische Änderungen vorbehalten.