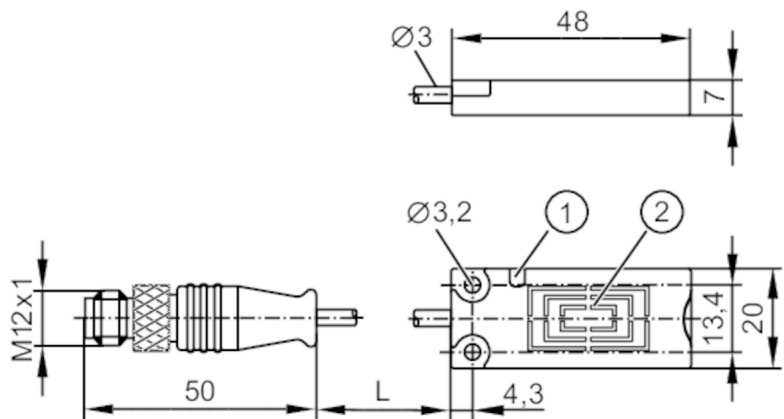


ANT515



RFID Schreib-Lesekopf HF

DTRHF KQRWIDUS03-



- 1 LED
- 2 Aktive Fläche



Einsatzbereich			
Applikation		Erkennen von Objekten auf Transporteinrichtungen	
Funkzulassung für		USA; Kanada; EU/RED; Australien; Japan; China; Taiwan; Indien; Singapur; Ukraine; Malaysia; Brasilien; Mexiko; Vietnam	
Hinweis zur Funkzulassung		Die Liste der Länder, die die Europäische Funkanlagenrichtlinie 2014/53/EU anwenden befindet sich unter "Downloads".	
Elektrische Daten			
Betriebsspannung	[V]	19,2...28,8 DC	
Stromaufnahme	[mA]	< 60	
Schutzklasse		III	
Arbeitsfrequenz	[MHz]	13,56	
RFID-Standard		ISO 15693	
Erfassungsbereich			
Abstand Schreib-/Lesekopf frontal	[mm]	170	
Abstand Schreib-/Lesekopf seitlich	[mm]	160	
Abstand zum ID-Tag	[mm]	bezogen auf 30 mm Scheibentag und auf Metall montierte Antenne; I-CODE SLI	: ≤ 32
Schnittstellen			
Kommunikationsschnittstelle		DATA / DTE10x	
Umgebungsbedingungen			
Umgebungstemperatur	[°C]	-20...60	
Lagertemperatur	[°C]	-25...80	
Schutzart		IP 67; IP 69K	
Zulassungen / Prüfungen			
Schockfestigkeit		EN 60068-2-27	50 g 11 ms / 40 g (6 ms, dauerhaft)
Vibrationsfestigkeit		EN 60068-2-6	20 g 10...2000 Hz
MTTF	[Jahre]	457,9	

ANT515



RFID Schreib-Lesekopf HF

DTRHF KQRWIDUS03-

UL-Zulassung	Ta	-20...60 °C
	Enclosure type	Type 1
	Spannungsversorgung	Limited Voltage/Current
	File Nummer UL	E205959

Mechanische Daten

Gewicht	[g]	80
Gehäuse		Quaderförmig
Einbauart		nicht bündig einbaubar
Abmessungen	[mm]	20 x 7 x 48
Werkstoffe		PBT; TPE-U; Edelstahl

Anzeigen / Bedienelemente

Anzeige	Betrieb	1 x LED, grün
	Tag-Kommunikation	1 x LED, gelb

Bemerkungen

Verpackungseinheit	1 Stück
--------------------	---------

Elektrischer Anschluss

Kabel: 1 m, PUR; 3 x 0,14 mm²

Elektrischer Anschluss - Stecker

Steckverbindung: 1 x M12; Codierung: A



Anschluss

