

# Installations- und Bedienungsanleitung für LED Sicherheitsleuchte



Hidden Zigbee (Tuya) 3H  
Artikelnummer: 1054 (1055)



## Technische Daten


Eingangsspannung : 220-240V AC | 50/60Hz  
Leistungsaufnahme : 7,1VA | 3,15W  
Temperaturbereich : 0°C...+45°C  
Schutzklasse : II  
Schutzart : IP20

Betriebsart : Bereitschaftsbetrieb  
Autonomiezeit : 3h  
Batterie : LiFePO4 | 6,4V | 3,2Ah  
Prüfeinrichtung : Zigbee  
Lichtstrom : 400 lm

## Vorsichtsmaßnahmen

Dieses Produkt sollte von einer ausgebildeten Elektrofachkraft, im Einklang mit den lokalen Normen und Vorschriften installiert werden. Stellen Sie unbedingt die Spannungsfreiheit vor der Installation sicher.

BRANDRISIKO - Erfordert Abstand zu Bauteilen und Gebäudeelementen

 Achtung bei Einbaumontage: Die Leuchten sind nicht für die Abdeckung mit wärmeisolierendem Material geeignet.

Die Leuchte sollte so positioniert werden, dass längeres Hineinsehen mit einem Abstand von weniger als 30cm nicht zu erwarten ist. Die LED Sicherheitsleuchte verfügt über optionale Linsen für Rettungswege (asymmetrisch) und Flächen (symmetrisch). Bitte wählen Sie die passende Linse entsprechend Ihrem Anwendungsfall aus.

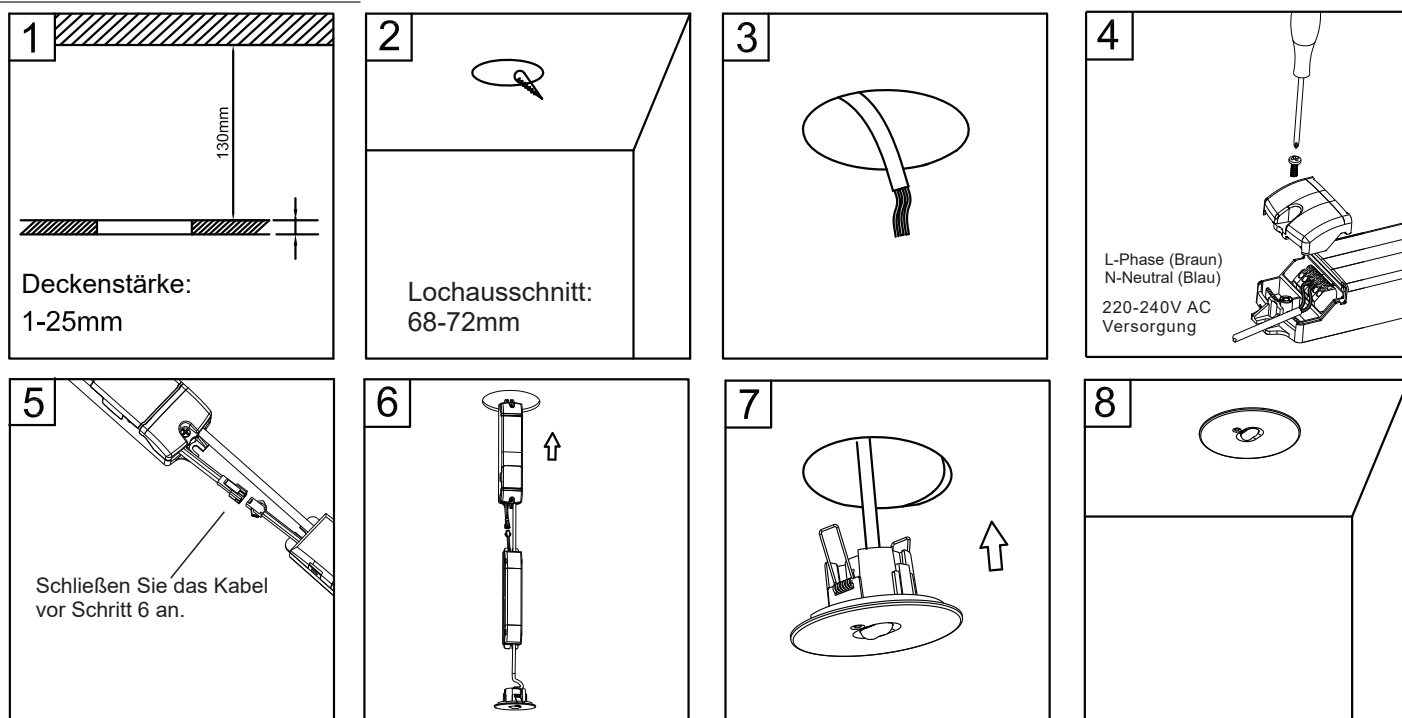
## Wartung & Betrieb

**Normalbetrieb:** Die grüne Prüf-LED auf der Vorderseite der Leuchte ist dauerhaft an. Sie ist ausgeschaltet, wenn die allgemeine Stromversorgung ausfällt, das interne Ladeteil fehlerhaft ist oder eine Prüfung durchgeführt wird.

**Batterie:** LiFePO4 wiederaufladbarer Batteriesatz. Bitte tauschen Sie die Batterie aus, wenn die angegebene Autonomiezeit nicht länger erreicht wird. Batterie nur mit dem selben Fabrikat und Typ ersetzen.  
Die Batterie muss nach 12 Monaten Lagerzeit nachgeladen werden. Details entnehmen Sie bitte der „Batterie Lagerungs- und Aufladungsrichtlinie“.

Die Lichtquelle dieser Leuchte ist nicht austauschbar. Wenn die Lichtquelle das Ende ihrer Lebensdauer erreicht hat, muss die gesamte Leuchte durch eine neue ersetzt werden.

## Montageanweisungen



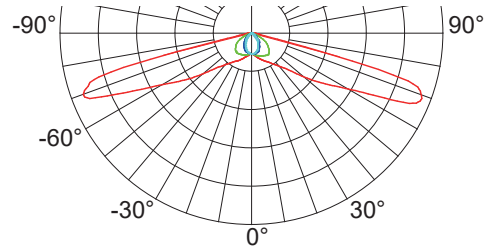
## Bereitschaftsbetrieb:

- N – Neutral (Blau)
- N – Neutral (Blau)
- L – Phase (Braun)
- L – Phase (Braun)

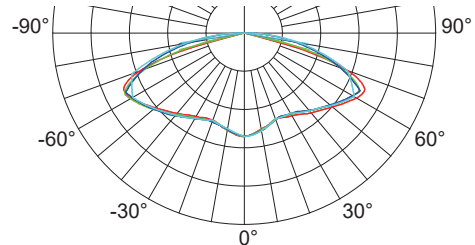
Für Bereitschaftsbetrieb:  
Nur L und N anschließen.

## Lichttechnische Daten

HIDDEN ZIGBEE/TUYA 3H 1054   1055 (ASYMMETRISCHE LINSE)					
MONTAGEHÖHE (M)					
2.00	2.36	5.60	11.75	17.39	7.35
2.50	2.56	6.28	13.54	20.23	8.54
3.00	2.69	6.82	15.12	22.78	9.61
3.50	2.76	7.23	16.29	24.97	10.57
4.00	2.76	7.54	17.27	26.96	11.46



HIDDEN ZIGBEE/TUYA 3H 1054   1055 (SYMMETRISCHE LINSE)					
MONTAGEHÖHE (M)					
2.00	4.95	12.15	11.91	11.72	4.95
2.50	5.23	13.34	13.34	13.26	5.37
3.00	5.44	14.06	14.21	14.26	5.48
3.50	5.49	14.65	14.96	15.13	5.47
4.00	5.41	15.13	15.35	15.46	5.35



Die Abstandstabellen für ebene Fluchtwege basieren auf der EN 1838 sowie folgenden Parametern:

- Wartungsfaktor: 0.80
- Notbeleuchtungsfaktor: 1.00
- Minimale Beleuchtungsstärke auf der Mittellinie: 1.00lx
- Minimale Beleuchtungsstärke auf der halben Rettungswegbreite: 0.50lx
- Gleichmäßigkeit auf der Mittellinie maximal 40:1

## Automatische Prüfungen

### Testbetrieb: Inbetriebnahmetest

Der Anschluss an das Stromnetz leitet die Inbetriebnahme ein, bei der die Batterie 24 Stunden lang ununterbrochen geladen wird.

Eine Unterbrechung der Stromversorgung setzt den Zähler auf Null zurück. Nach 24 Stunden wird die Leuchte einem Dauertest über die Nennbetriebsdauer unterzogen. Unmittelbar danach folgt eine weitere 24-stündige Ladezeit.

### Testbetrieb: Funktionstest

Ein 5-sekündiger Funktionstest wird einmal wöchentlich durchgeführt. Dies geschieht auch, wenn die Leuchte keine Verbindung zum H1-SEMM hat.

### Testbetrieb: Dauertest

Ein Dauertest wird, automatisch nach 52 Wochen, über die volle Nennbetriebsdauer durchgeführt. Dies geschieht auch, wenn die Leuchte keine Verbindung zum H1-SEMM hat.

LED-Anzeige	Status	Beschreibung
Dauerhaft grün	Alles OK.	
Schnelles Blinken (grün) (0,1 Sek. an - 0,1 Sek. aus)	Funktionstest wird ausgeführt.	
Langsames Blinken (grün) (1 Sek. an - 1 Sek. aus)	Dauertest wird ausgeführt.	
Dauerhaft rot	Lastfehler	Offener Stromkreis / Kurzschluss / LED-Fehler
Schnelles Blinken (rot) (0,1 Sek. an - 0,1 Sek. aus)	Ladefehler	Falscher Ladestrom
Langsames Blinken (rot) (1 Sek. an - 1 Sek. aus)	Batteriefehler	Die Batterie hat den Funktions- oder Dauertest nicht bestanden / Batterie defekt / Falsche Batteriespannung
Grün und rot aus	Notbetrieb	Leuchte befindet sich im Batteriebetrieb



Die Leuchte kann durch 3-sekündiges Drücken und Halten des Prüftasters zurückgesetzt werden.  
Es kann bis zu 2 Minuten dauern bis das erfolgreiche Zurücksetzen über die Prüf-LED angezeigt wird.

# INSTALLATION AND OPERATING INSTRUCTIONS FOR LED EMERGENCY DOWN LIGHT



Hidden Zigbee (Tuya) 3H  
Article code: 1054 (1055)



## Specification

Power Supply	: 220-240V AC   50/60Hz	Operation mode	: non-maintained
Power Consumption	: 7.1VA   3,15W	Autonomy	: 3h
Ambient temperature	: 0°C...+45°C	Battery	: LiFePO4   6,4V   3,2Ah
Protection Class	: Class II	Test facility	: Zigbee
IP Rating	: IP20	Luminous flux	: 400 lm

## Precautions

This product shall be installed by a qualified electrician and installed in accordance with latest IEE electrical regulations or the manufacturer's requirements.

RISK OF FIRE-Required clearance from structural members and building elements, SCB=0mm HCB=mm.



Recessed LED Downlight Caution: The luminaire is not suitable for covering with thermally insulated material.

The luminaire should be positioned so that prolonged staring into the luminaire at a distance closer than 0.3 m is not expected. The LED emergency luminaire has optional lenses for escape routes (asymmetrical) and open areas (symmetrical). Please select the appropriate lens according to your application.

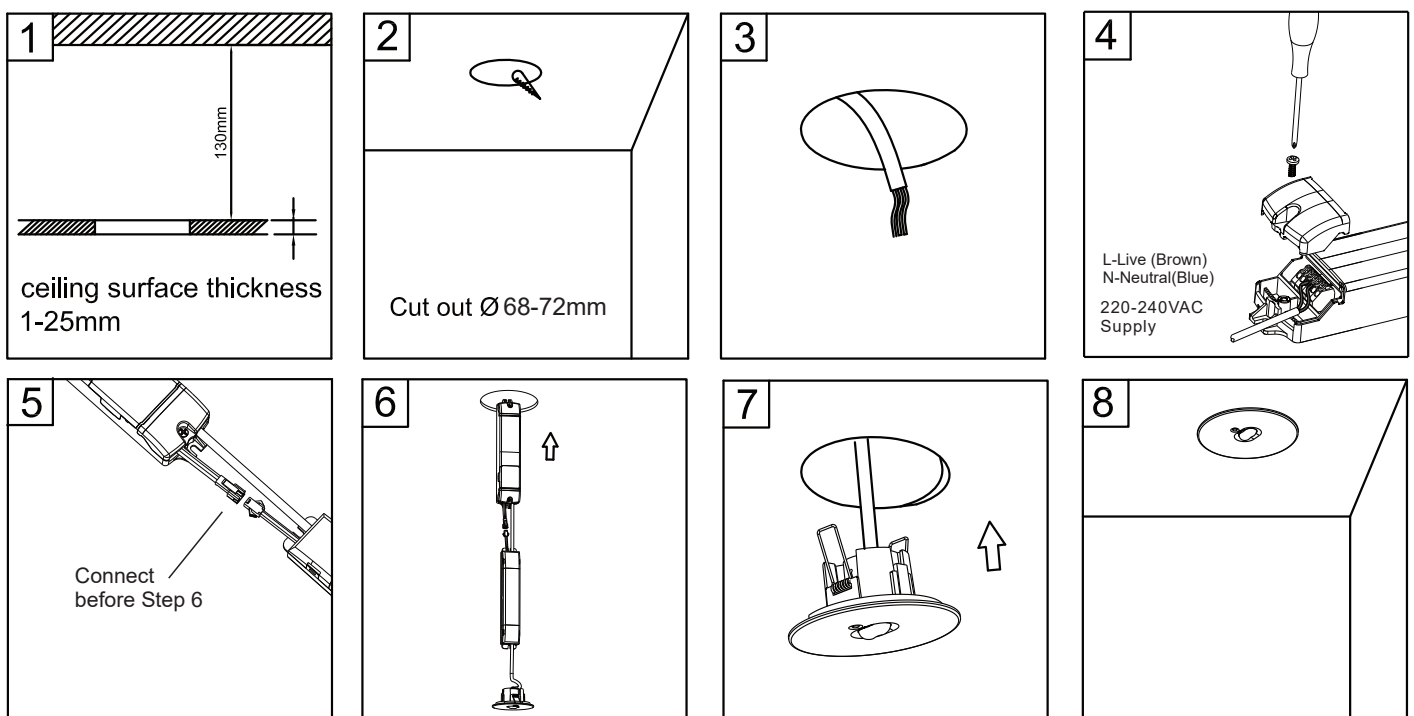
## Service & Operation

**Normal Operation:** The green indicator light on face plate stays on. The LED will go out if the mains supply fails, the internal charger malfunctions, or the unit in test mode.

**Battery:** Sealed Lithium Iron Phosphate (LiFePO4) rechargeable battery pack. Battery should be replaced when the required duration is no longer achieved. In case of a replacement, same brand and type of battery pack must be used. Battery has to recharge if it has been kept in stock over 12 months, details refer to "BATTERY STOCK AND RECHARGE GUIDELINE".

The light source of this luminaire is not replaceable. When the light source reaches its end of life the whole luminaire shall be replaced.

## Installation



## Wiring Instruction

### Non-Maintained Wiring:

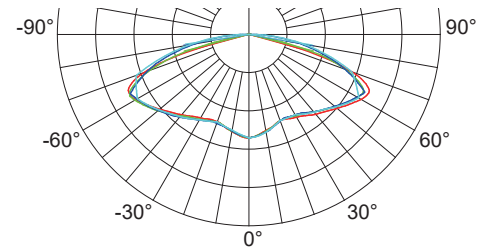
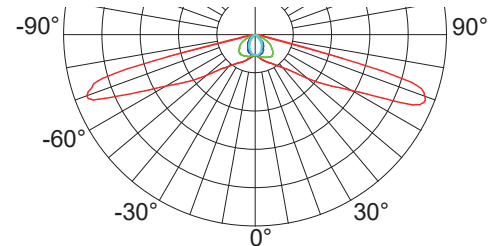
- N – Neutral(Blue)
- N – Neutral(Blue)
- L – Live(Brown)
- L – Live(Brown)

Non-maintained:Connect L,N

## Mounting Spacing

HIDDEN ZIGBEE/TUYA 3H 1054   1055 (ASYMMETRICAL LENS)					
MOUNTING HEIGHT (M)					
2.00	2.36	5.60	11.75	17.39	7.35
2.50	2.56	6.28	13.54	20.23	8.54
3.00	2.69	6.82	15.12	22.78	9.61
3.50	2.76	7.23	16.29	24.97	10.57
4.00	2.76	7.54	17.27	26.96	11.46

HIDDEN ZIGBEE/TUYA 3H 1054   1055 (SYMMETRICAL LENS)					
MOUNTING HEIGHT (M)					
2.00	4.95	12.15	11.91	11.72	4.95
2.50	5.23	13.34	13.34	13.26	5.37
3.00	5.44	14.06	14.21	14.26	5.48
3.50	5.49	14.65	14.96	15.13	5.47
4.00	5.41	15.13	15.35	15.46	5.35



The distance tables for level escape routes are in accordance with EN 1838 and based on the following parameters:

- Maintenance factor: 0.80
- Emergency lighting factor: 1.00
- Minimum illuminance on the center line: 1.00lx
- Minimum illuminance on half of the escape route width: 0.50lx
- Uniformity on the center line maximum 40:1

## AUTO Testing Operation

### Commissioning test-

Connection of the mains supply will initiate commissioning where the battery will remain on charge for an uninterrupted 24 hours, An interruption of the mains supply will reset the counter to zero. After 24 hours the luminaire will be put into a duration test for the rated period. immediately followed by another 24hr charge period.

### Function test-

A 5 second functional test is carried out at 1 week interval. The test is also carried out when there is no connection to the H1-SEMM.

### Duration test-

A full rated duration test is carried out automatically at 52 weeks intervals.

The test is also carried out when there is no connection to the H1-SEMM.

System status is indicated by a bi-colour LED-

LED indication	Status	Commentary
Permanent green	Everything works correctly	
Fast flashing green (0.1 sec. on-0.1 sec. off)	Function test underway	
Slow flashing green (1 sec. on – 1 sec. off)	Duration test underway	
Red LED on	Load failure	Open circuit / Short circuit / LED failure
Slow flashing red (1 sec. on-1 sec. off)	Battery failure	Battery failed the duration test or function test/ Battery is defect / Incorrect battery voltage
Fast flashing red (0.1 sec. on-0.1 sec. off)	Charging failure	Incorrect charging current
Green and red off	DC mode	Battery operation (Emergency mode)



The luminaire can be reset by pressing and holding the test button for 3 seconds.

It can take up to 2 minutes until the successful reset is indicated via the status indicator LED.