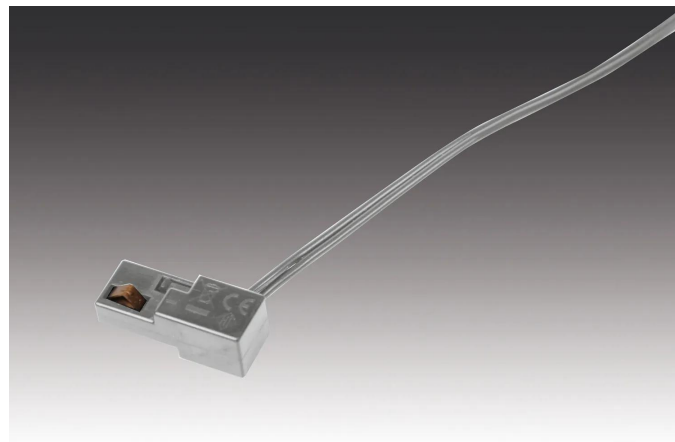
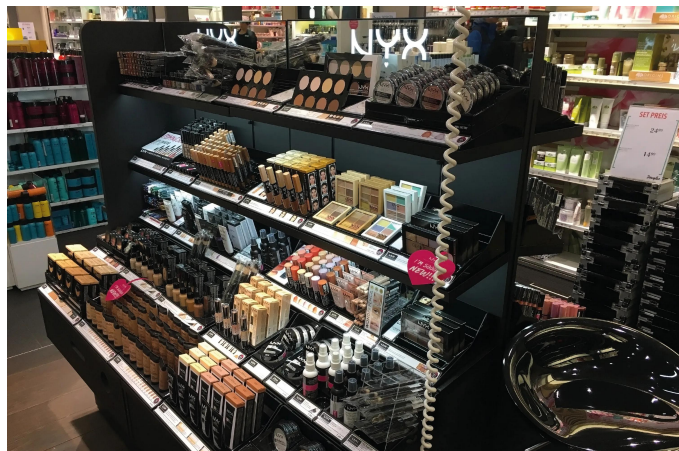


PS Mini



Einfräsbare filigrane Einbau-Stromführung PS Mini Adapter 0,1m alu-eloxiert



Beschreibung:

Stromschienen-Abnehmer mit LED 24V-Buchse

Anschluss: LED-Trafo DC 24V

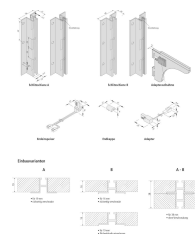
Zeichen: CE, MM, IP20, SK III

EAN-Nr.: 4,05127E+12

Gewicht: 0,004 kg

Besonderheiten:

- in das System integrierte unsichtbare Stromführung
- flächenbündige Montage möglich
- beidseitige Stromführung bei minimaler Materialstärke von 38mm (2x 19mm)
- hohe Variabilität durch stufenlose Verstellung (werkzeuglos)
- Farbe alu eloxiert, schwarz und weiß auf Anfrage
- Adapter-Aufnahme für Regalbodenträger auf Anfrage



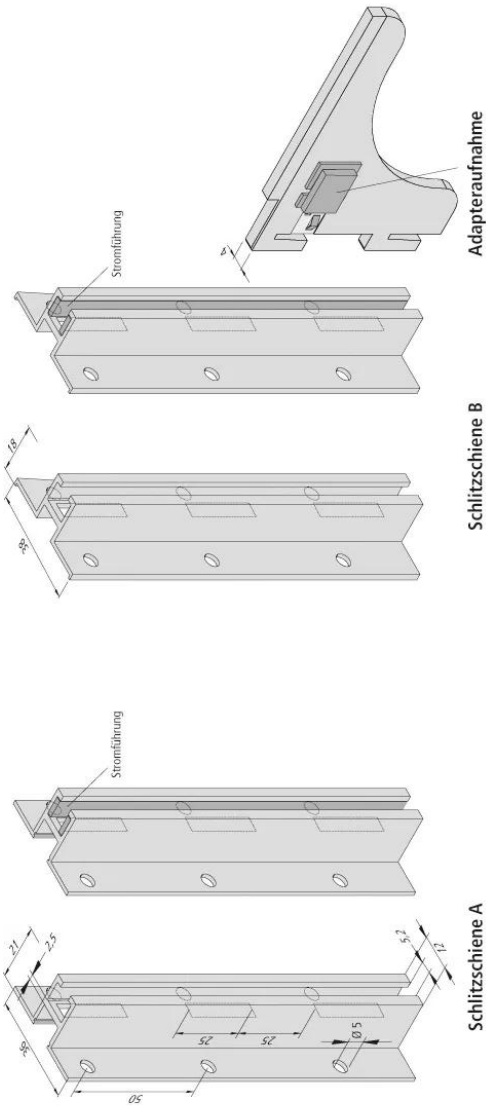
Artikel-Nr.:
21545030102

Artikel lagernd

Verfügbare Ausführungen

Wählen Sie aus den untenstehenden Ausführungen. Die aktuell gewählte ist jeweils farbig unterlegt.

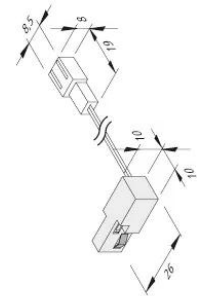
Artikel-Nr.	Bezeichnung
21802040026	Schlitzschiene PS Mini A 2000mm alu-eloxiert + Stromführung
21802040126	Schlitzschiene PS Mini B 2000mm alu-eloxiert + Stromführung
21802040006	Schlitzschiene PS Mini A 2000mm alu-eloxiert
21802040116	Schlitzschiene PS Mini B 2000mm alu-eloxiert
21304118002	PS Mini Endkappe alu-eloxiert
21545012502	PS Mini Endeinspeiser alu-eloxiert
21545030102	PS Mini Adapter 0,1m alu-eloxiert
21301010222	PS Mini Adapteraufnahme alu-eloxiert



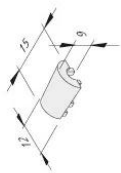
Adapteraufnahme

Schlitzschiene B

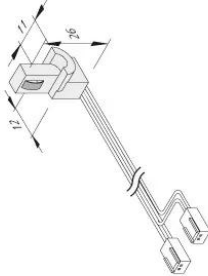
Schlitzschiene A



Adapter



Endkappe



Endinspiser

Einbauvarianten

