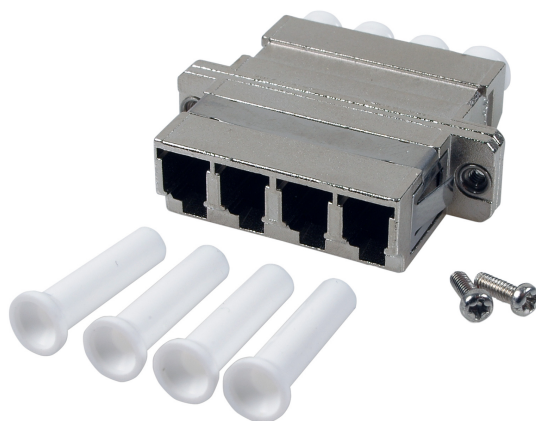


# DATENBLATT

## Kupplung LC Quad OS2 Metallgehäuse



### Beschreibung

LC Quad (4-fach) Kupplungen im Metall Gehäuse mit Keramikhülse. Passen in SC-duplex Ausbrüche. Befestigungsmöglichkeiten über Clips oder M2 Gewindeschrauben diese sind im Lieferumfang enthalten.

### Allgemeine Daten

Befestigungsart	Schraube/einrasten
Gehäuse Ausführung	Mit Flansch

### General data

Höhe	9,3 mm
Interner Shutter	Nein
Zubehör	Metrische Schraube

### Mechanical characteristics

Werkstoff der Hülse	Keramik
Staubschutzkappe	Ja
Werkstoff des Gehäuses	Metall
Bauform	SC-Duplex

### Kabelaufbau

Steckverbindertyp Anschluss 2	LC-Quad
Steckverbindertyp Anschluss 1	LC-Quad

### Abmessungen

Dieses Datenblatt wurde maschinell am 09-09-2024 erzeugt. Technische Änderungen vorbehalten.

# DATENBLATT

## Kupplung LC Quad OS2 Metallgehäuse

Breite	34,7 mm
Länge	29,2 mm

### Umgebungsbedingungen

Betriebstemperatur	-25 - 70 °C
Lagertemperatur	-40 - 85 °C

### Standards, approvals, certifications

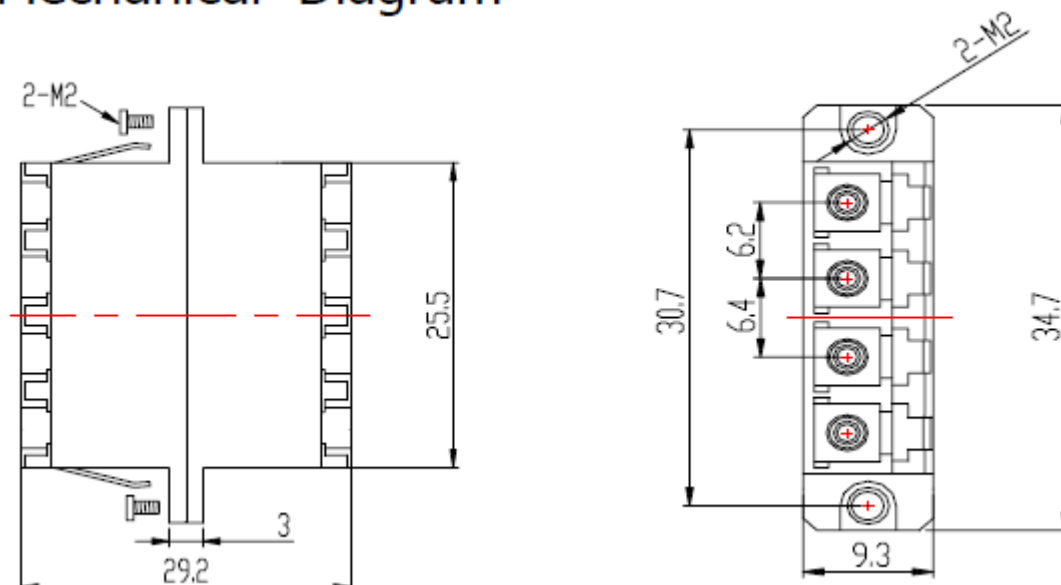
Konform zu Standard	IEC61754-20
---------------------	-------------

### Verfügbare Varianten

ArtNr.	Bezeichnung	Ausführung	Kategorie	Farbe	Einfügedämpfung 1310nm	Geeignet für Faserart
53353.1	Kupplung LC Quad OS2 Metallgehäuse	LC/PC	OS2	metall	< 0,15 dB	Singlemode

### Zeichnungen

## Mechanical Diagram



Dieses Datenblatt wurde maschinell am 09-09-2024 erzeugt. Technische Änderungen vorbehalten.