

Übergangsmuffe mit Schraubverbinder

von Haftmassekabel auf drei 1-Leiter-Kunststoffkabel

Hybrid-Übergangsmuffen CHMPRSV3-1 für den Übergang auf drei 1-Leiter-Kunststoffkabel eignen sich sowohl für Gürtelkabel als auch für Höchststädterkabel bis 17,5 kV. Mit Schraubverbindern.



Produktbeschreibung

Artikelname	CHMPRSV3-1 17kV 240-400
Artikelnummer	265501

Eigenschaften

Sichere Feldsteuerung durch dauerelastische Silikon-Feldsteuerelemente

Großer Querschnittsbereich

Schnelle, einfache und sichere Montage

Mehrbereichsanwendung durch integrierten Schraubverbinder

Sofort betriebsbereit

Anwendungen

Innenraum

Freiluft

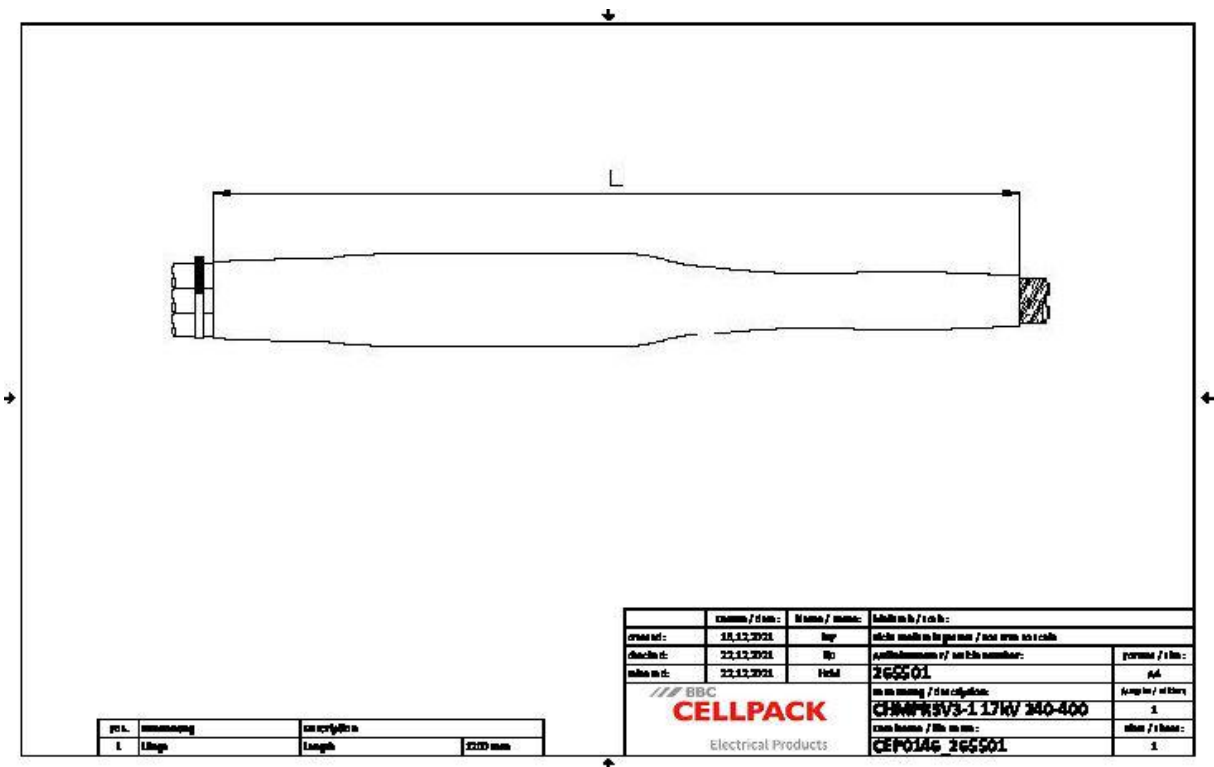
Erdreich

Wasser

Installationskanäle

Leerrohre

Technische Daten



Artikelname	CHMPRSV3-1 17kV 240-400
Artikelnummer	265501
Spannungsebenen	U0/U (Um) 6/10 (12) kV - 8,7/15 (17,5) kV
Prüfnormen	DIN VDE 0278-629-2
Länge L	1200 mm
Durchmesser über Aderisolierung nach Entfernen der äußeren Leitschicht min	23.1 mm
Nennquerschnitt 12 kV min	240 mm ²
Nennquerschnitt 12 kV max	400 mm ²
Nennquerschnitt 17,5 kV min	240 mm ²
Nennquerschnitt 17,5 kV max	400 mm ²

Logistik Daten

Artikelname	CHMPRSV3-1 17kV 240-400
Artikelnummer	265501
Lieferumfang	Aufteilkappe
	Dickwandiger Warmschrumpf-Außenschlauch mit thermoplastischem Kleber
	Ölsperrschlauch
	Silikon-Feldsteuerelemente
	Erdseil
	Warmschrumpfschläuche
	Kupfergewebeband
	Montagekleinmaterial
	Schraubverbinder für Kupferdrahtschirm
	Rollfeder
	Feldsteuerndes blaues Füllband
	Dichtband
	Flammschutzwickel
	innovativer Schraubverbinder mit leitfähiger Hülle
	Montageanleitung
Haltbarkeit Zusatztexte	Unbegrenzt lagerfähig
Ursprungsland	Deutschland
Zolltarifnummer	39269097
EAN/GTIN	4010311145211

Verpackungsdaten

Alternativmengeneinheit	Karton	Pal. EW
Basismenge	1	8
Basismengeneinheit	Stück	Stück
Länge (mm)	1112	1200
Breite (mm)	322	800
Höhe (mm)	205	1130
Nettogewicht (kg)	8.601	68.808
Bruttogewicht (kg)	8.601	87.008