



EAN:	4013288225337	Abmessung:	405x185x55 mm
Teilenr:	05150122001	Gewicht:	1675 g
Artikel-Nr:	9732	Ursprungsland:	CZ
		Zolltarifnr.:	82041100

- Langlebige Schaumstoffeinlage, jedes Werkzeug hat seinen festen Platz; 2-farbig, das Fehlen von Werkzeugen wird schnell bemerkt
- Hochwertige, langlebige Schaumstoffeinlage ohne chemische Ausdünstungen
- Optimale Passung zur bestmöglichen Entnahme der Werkzeuge aus der Schaumstoffeinlage
- Wasser- und ölabweisend, pflegeleicht und einfach zu reinigen
- Schutz des Werkzeugs vor Verschmutzung und Stoßeinwirkung
- Für Sechskant-Schraubenköpfe bzw. -Muttern mit Schlüsselweite 7,0; 8,0; 9,0; 10,0; 11,0; 12,0; 13,0; 14,0; 15,0; 16,0; 17,0; 18,0; 19,0; 20,0; 21,0; 22,0; 24,0 (metrisch)
- Für Sechskant-Schraubenköpfe bzw. -Muttern mit Schlüsselweite 1/4"; 5/16"; 3/8"; 7/16"; 1/2"; 17/32"; 9/16"; 19/32"; 5/8"; 11/16"; 3/4"; 25/32"; 13/16"; 7/8"; 15/16" (zöllig)
- Automatisches und stufenloses Greifen von Sechskant-Schrauben und -Muttern

5-teiliger 6004 Joker selbstjustierender Mausschlüssel-Satz, in einer 2-farbigen Schaumstoffeinlage für den Tool Rebel Werkstattwagen.
Breite x Höhe x Tiefe: ohne Werkzeug 172 x 30 x 392 mm, mit Werkzeug 172 x 35 x 392 mm.

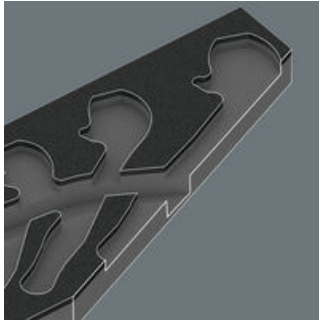
Langlebige Schaumstoffeinlage; 2-farbig zur schnellen Erkennung von fehlenden Teilen; geeignet für den Tool Rebel Werkstattwagen; bestückt mit 5 selbstjustierenden Mausschlüsseln Wera 6004 Joker.

Weblink
<https://www.wera.de/de/05150122001>

Wera - 9732
05150122001 - 4013288225337

Wera Werkzeuge GmbH
Korzerter Straße 21-25
D-42349 Wuppertal
Tel: +49 (0)2 02 / 40 45-0
E-Mail: info@wera.de

Sichere Aufbewahrung und schneller Überblick



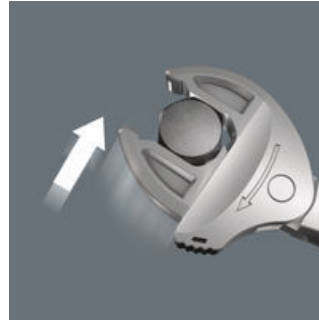
Die Werkzeuge sitzen durch präzise Konturausschnitte sicher im Schaumstoff, sind aber leicht zu entnehmen. Die durchdachte Anordnung der Werkzeuge sorgt für platzsparende Unterbringung und schnellen Zugriff auf das Werkzeug.

2-farbige Schaumstoffeinlage



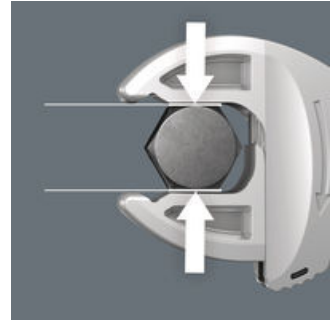
Nach der Entnahme des Werkzeugs sieht man den hellgrauen zweiten Schaumstoff. Hierdurch werden fehlende Werkzeuge schnell erkannt.

Joker 6004: Automatisch und stufenlos selbsteinstellend



Durch die automatisch stufenlos zugreifenden parallel geführten Backen deckt der Joker Mausschlüssel 6004 alle Abmessungen im jeweiligen Anwendungsbereich ab. Die benötigte Größe findet der Schlüssel beim Ansetzen an der Mutter oder Schraube ohne Einstellen von selbst.

Joker 6004: Schraubenschonend



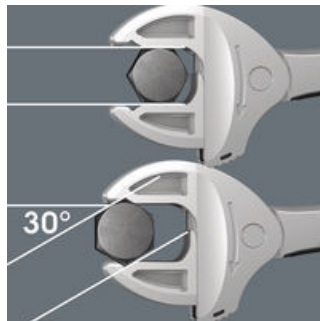
Die parallelen glatten Backen des Joker 6004 ermöglichen eine Flächenpressung und können dadurch das Verrunden der Mutter bzw. des Schraubenkopfes vermeiden, was bei der Kraftübertragung über Ecken auftreten kann.

Joker 6004: Ratschenmechanik für schnelles Arbeiten



Die Ratschenfunktion im Maul sorgt für schnelles und durchgängiges Schrauben ohne Absetzen.

Joker 6004: Niedriger Rückschwenkwinkel



Über die Eckweitenprismen im Maul wird ein Rückschwenkwinkel von nur 30° ermöglicht.

9732 Schaumstoffeinlage 6004 Joker Set 1, 5-teilig

6004 Joker Selbstjustierender, verstellbarer Mausschlüssel



Satz-Inhalt:

6004 Joker XS Selbstjustierender Mausschlüssel, 7; 8; 9; 10 x 1/4; 5/16; 3/8" x 117 mm

05020099001

1x 7; 8; 9; 10 x 1/4; 5/16; 3/8" x 117 mm



6004 Joker S Selbstjustierender Mausschlüssel, 10; 11; 12; 13 x 7/16; 1/2" x 154 mm

05020100001

1x 10; 11; 12; 13 x 7/16; 1/2" x 154 mm



6004 Joker M Selbstjustierender Mausschlüssel, 13; 14; 15; 16 x 1/2; 17/32; 9/16; 19/32; 5/8" x 188 mm

05020103001

1x 13; 14; 15; 16 x 1/2; 17/32; 9/16; 19/32; 5/8" x 188 mm



6004 Joker L Selbstjustierender Mausschlüssel, 16; 17; 18; 19 x 5/8; 11/16; 3/4" x 224 mm

05020101001

1x 16; 17; 18; 19 x 5/8; 11/16; 3/4" x 224 mm



6004 Joker XL Selbstjustierender Mausschlüssel, 19; 20; 21; 22; 24 x 3/4; 25/32; 13/16; 7/8; 15/16" x 256 mm

05020104001

1x 19; 20; 21; 22; 24 x 3/4; 25/32; 13/16; 7/8; 15/16" x 256 mm

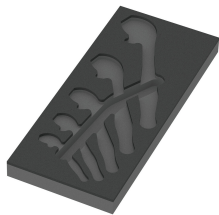


9832 Schaumstoffeinlage 6004 Joker Set 1, ohne Werkzeug, 172 x 30 x 392 mm

05137332001¹⁾

1x 172 x 30 x 392 mm

1) Achtung: Die Schaumstoffeinlage passt nicht in das Vorgängermodell 05501051001 des Werkstattwagens.



Weblink

<https://www.wera.de/de/05150122001>

Wera - 9732

05150122001 - 4013288225337

Wera Werkzeuge GmbH

Korzerter Straße 21-25

D-42349 Wuppertal

Tel: +49 (0)2 02 / 40 45-0

E-Mail: info@wera.de