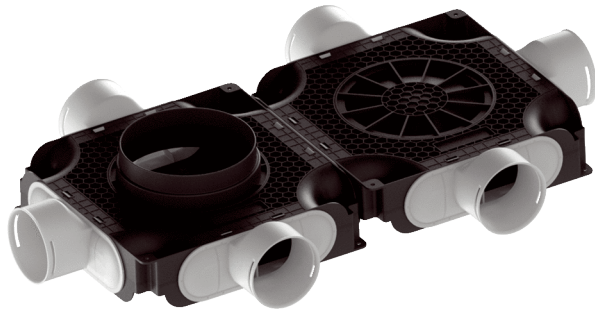


# MA-FDV6-90



## Kurzinformation

Flacher und kompakter doppelter Luftverteiler aus Kunststoff mit Einschub-Sichtkontrolle für 6 x Flexrohre DN 90, Zuleitung DN 180

## Einsatzbeispiele

Einfamilienhaus, Mehrfamilienhaus, Industriegebäude, Bürogebäude, Modernisierungen

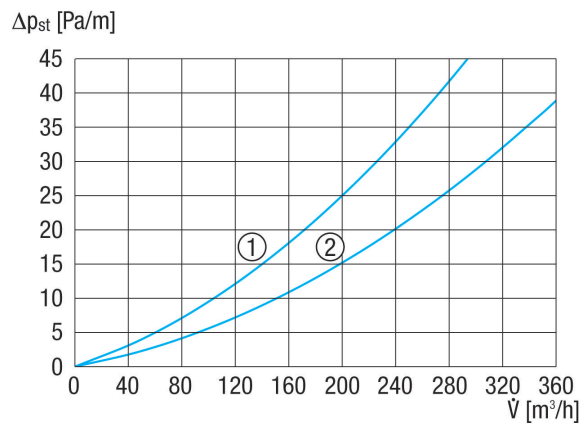
Artikelnummer 0059.2129

## Technische Daten

Einbauort	Wand / Decke / Fussboden
Material	Polypropylen (PP)
Farbe	Anthrazit
Gewicht	2,716 kg
Gewicht mit Verpackung	3,56 kg
Anschlussdurchmesser	180 mm
Geeignet für Nennweite	90 mm
Breite	468 mm
Höhe	99 mm
Tiefe	795 mm
Breite mit Verpackung	485 mm
Höhe mit Verpackung	135 mm
Tiefe mit Verpackung	806 mm
Verpackungseinheit	1 Stück
Sortiment	K
GTIN (EAN)	4012799992981

# MA-FDV6-90

## Kennlinie



- ① Verteiler zu 50% geöffnet / empf. Auslegungsvolumenstrom = max. 225 m³/h
- ② Verteiler zu 100% geöffnet / empf. Auslegungsvolumenstrom = max. 450 m³/h

## Maßzeichnung [mm]

