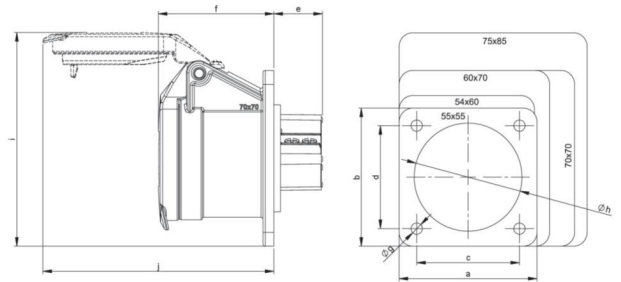


| | |
|---------------------|--|
| Artikel-Nr. | 392-4v |
| Bezeichnung | CEE-Anbausteckdose gerade 70x70mm 32A 2p 24/42VAC 100-200Hz IP44/IP54 TWIST |
| Langbeschreibung | CEE-Anbausteckdose gerade 70x70mm 32A 2p 24/42VAC 100-200Hz IP44/IP54 TWIST Gehäusematerial: PA6 Nennstrom: 32A Polzahl: 2 (2P) Uhrzeit-Stellung: 4h Nennspannung/Frequenz: 24/42V~ / 100-200Hz Kontakte: Messing vernickelt Anschlusstechnik: Schraubklemmen Abmessungen (Flansch/Bohrung): 70x70 mm / 56x56 mm Schutzart: IP44/IP54 |
| GTIN (EAN) | 9003399684074 |
| Ursprungsland | AT |
| Zolltarifnummer | 85366990 |
| Nettogewicht | 0,120 kg |
| Verpackungsmenge | 10 |
| Mindestbestellmenge | 10 |

| | |
|----------------------------|-------------------------------------|
| ETIM 9.0 | EC001317 |
| IEC-Stromstärke | 32 A |
| Spannung nach EN 60309-2 | 20-25 V / 40-50 V (100-200 Hz) grün |
| Polzahl | 2 |
| Uhrzeit-Stellung | 4 h |
| Kennfarbe | grün |
| Schutzart (IP) | IP54 |
| Anschlusstechnik | Schraubklemme |
| Steckrichtung | gerade |
| Werkstoff | Kunststoff |
| Flanschmaß vertikal | 70 mm |
| Bohrlochabstand vertikal | 56 mm |
| Flanschmaß horizontal | 70 mm |
| Bohrlochabstand horizontal | 56 mm |

| | |
|-------------------------|------------------------|
| a | 70 mm |
| b | 70 mm |
| c | 56 mm |
| d | 56 mm |
| e | 19 mm |
| f | 47 mm |
| g | 5,5 mm |
| h | 43 mm |
| i | 93 mm |
| j | 93 mm |
| Leitung flexibel | 1-10 mm ² |
| Leitung starr | 1,5-10 mm ² |
| Kontaktschrauben | 160 Ncm |
| Abmantelungslänge | 70 mm |
| Abisolierlänge | 14-16 mm |
| Umgebungstemperatur | -25 – 40 °C |
| Temperaturbeständigkeit | -25 – 80 °C |



<https://www.pcelectric.at/shop/de/?func=detail&artnr=392-4v>

