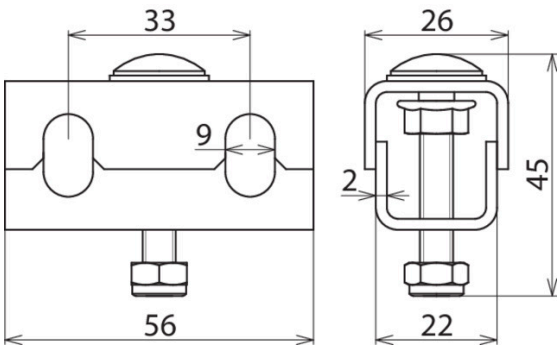




PAK 50 M6 EX KB ER (306 205)



Abbildung unverbindlich



- PA-Klemme (PAK) Kabelbahn
- Anschluss nur mit Ringpotentialausgleichsleiter 50 mm<sup>2</sup>, Art.-Nr.832 839 (Kupferseil verzinkt)
  - Befestigung an der seitlich gelochten Kabelbahn oder an der PA-Platte (PAP 1 / PAP 2)
  - PA-Klemme wird ca. alle 0,5 m montiert

| Typ                                    | PAK 50 M6 EX KB ER  |
|--|---|
| Art.-Nr.                               | 306 205   |
| Werkstoff                              | NIRO  |
| Anschluss an                           | PAP 1 EX KB ER bzw. PAP 2 EX KB ER oder Kabelbahn bzw. Weitspannkabelbahn |
| Klemmbereich PA-Ringleiter             | 50 mm <sup>2</sup> , Cu/gal Sn  |
| Schraube                               | M6 x 35 mm  |
| Werkstoff Schraube / Mutter            | NIRO  |
| Werkstoff-Nr.                          | 1.4301  |
| ASTM / AISI:                           | AISI 304  |
| EX-Zone                                | 2/22  |
| Gewicht                                | 73 g  |
| Zolltarifnummer (Komb. Nomenklatur EU) | 85359000  |
| GTIN (EAN)                             | 4013364336773   |
| VPE                                    | 50 Stk.   |

Änderungen in Form und Technik, bei Maßen, Gewichten und Werkstoffen behalten wir uns im Sinne des Fortschrittes der Technik vor. Die Abbildungen sind unverbindlich.