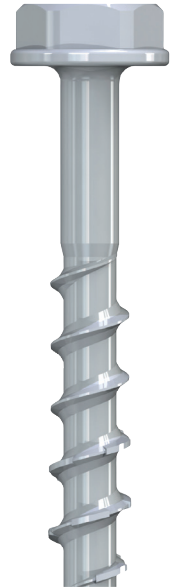


# Technisches Datenblatt

Seite: 1 / 1

## PBESKK Betonschraube Sechskantkopf Edelstahl

- Betonschraube
- Kopfform: Sechskantkopf
- Material: Edelstahl A4
- Gebeizt und passiviert
- Geeignet für gerissenen und ungerissenen Beton
- Kleine Achs- und Randabstände
- Hohe Lasten
- Anwendung: Pfetten, Stützen, Regalsysteme, Absturzsicherungen, Pfosten, Abhängungen im Außenbereich
- Einsatzbereich: Holzbau, Metallbau, Lagersysteme, Industrie, Objektbauten, Edelstahlbefestigungen



Schrauben können zur Befestigung von Produkten für den Funktionserhalt genutzt werden!

### Informationen



Art.-Nr.	ID-Nr.	Type	VPE	Länge	Gewinde-Ø	Antriebsgröße	ETA-15/0514 zur Verankerung in gerissenen und ungerissenen Beton	ETA-16/0123 zur für Mauerbefestigung von nichttragenden Systemen im Beton
05105596	056225	PBESKK 6,0x60	100 / 8600	60 mm	7,5 mm	SW 13	X	X
05105597	056226	PBESKK 8,0x80	50 / 4300	80 mm	10,0 mm	SW 13	X	
05105598	056227	PBESKK 10,0x90	25 / 3400	90 mm	12,0 mm	SW 15	X	
05105599	056228	PBESKK 10,0x100	25 / 2000	100 mm	12,0 mm	SW 15	X	

Technische Tabelle

Ø d <sub>0</sub> x L mm	d <sub>1</sub>	d	d <sub>2</sub>	Einschraubtiefe mm			Bohrtiefe mm			Klemmdicke mm		
				h <sub>nom1</sub>	h <sub>nom2</sub>	h <sub>nom3</sub>	h <sub>1</sub>	h <sub>2</sub>	h <sub>3</sub>	t <sub>1</sub>	t <sub>2</sub>	t <sub>3</sub>
6,0 x 60	8,0	7,5	5,1	35	40	55	40	45	60	25	20	5
8,0 x 80	12,0	10,5	7,1	45	55	65	55	65	75	35	25	15
10,0 x 90	14,0	12,5	9,1	55	75	85	65	85	95	35	15	5
10,0 x 100					75	85	65	85	95	45	25	15

