

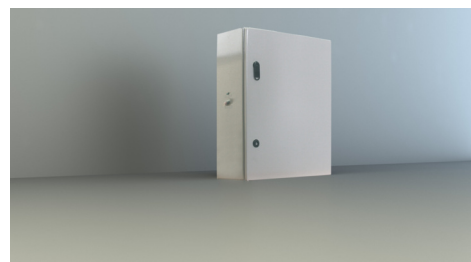


Art.-Nr: NVGS203SC
Einzelbatterieversorgung
NVG+SelfControl (SC) / 45 W/1h, 20 W/3h, 9 W/8h, 230 V
(SIN)

Einzelbatterieversorgung mit Ausgangsspannung: 230V AC Sinusspannung 2-Adersystem bis max. 500m Entfernung. Für die Versorgung von 1 oder 2 Leuchten mit Leuchtstofflampen, Glühlampen oder LED-Leuchten bei 100% Lichtstrom.

Technischer Aufbau gem. DIN V VDE 0108-100 und DIN EN 60598-2-22. Mit Tiefentladeschutz und integrierter Wiedereinschaltsperr, Schwellwertschaltung. Zur Versorgung dient ein wartungsfreier langlebiger und gasdichter PB-Akku. Die vollelektronische und zeitgesteuerte Ladung sorgt für eine erhöhte Akku-Lebensdauer. Die LED-Funktionskontrollanzeige zeigt Betriebszustände oder Fehler. Über den eingebauten Taster (nicht bei WL) ist die manuelle Auslösung der Prüfung möglich.

Automatische Überwachung der Sicherheitsleuchte mit SelfControl.



Mehr Informationen
www.rp-group.com/de/item/NVGS203SC



TECHNISCHE DATEN

Zertifizierung	CE, WEEE
Lader	Ja
Batteriefach	Ja
Versorgungsleistung 1 h (max.)	45 W
Versorgungsleistung 3 h (max.)	20 W
Versorgungsleistung 8 h (max.)	9 W
Eingangsspannung AC	230 V
Eingangsfrequenz	50 / 60 Hz
Ausgangsspannung AC	230 V (SIN)
Material	Stahlblech
Gehäusefarbe	Lichtgrau
Schutzklasse	IP54
Tiefe	210 mm
Breite	400 mm
Höhe	500 mm



Gewicht	kg
Zolltarifnummer	85389091
GTIN	4262483027691

TRANS.MASSZEICHNUNG

