

Technisches Datenblatt

Seite: 1 / 8

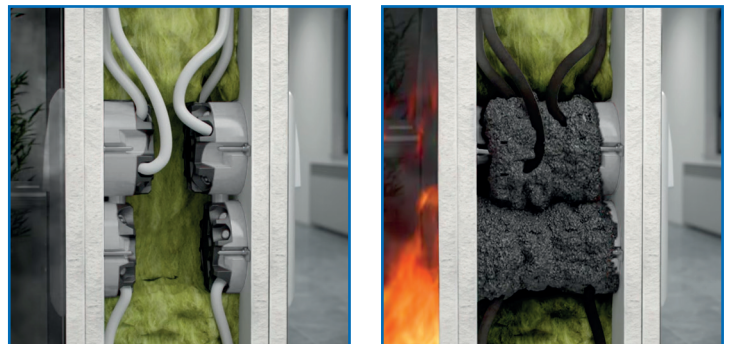
PBSDH 6849 Brandschutz-Gerätedose Ø 68 x 49 mm

- Einsatzbereich: Hohlwand
- Material: Polypropylen / Dämmschichtbildner
- Geeignet für Plattenstärke 7- 40 mm
- Ab 100 mm Wandstärke
- Einbau bis zu 5-fach Kombinationen
- Für den direkt gegenüberliegenden Einbau
- Für Brandschutzwände F30- F90
- Erhält die Schallschutzfunktion
- Rauchdicht
- Halogenfrei
- Nach DIN EN 60670
- Zertifizierter Brandschutz
- ETA-Zulassung: ETA-23/0008
- Allgemeine Bauartengenehmigung: Z-19.21-2659
- Maße: Ø 68 mm / L 49 mm
- Anzahl der möglichen Einführungen: 6x 4 bis 11,5 mm (Ø)
- Farbe: Grau / Schwarz



Zubehör:

05106448 / 057201 - Brandschutzdeckel
05105446 / 056064 - Verbindungsstutzen



Die Brandschutz-Gerätedose ist mit einem aufschäumenden Material ausgestattet, das im Brandfall die Installationsöffnung selbstständig verschließt, und so die Weiterleitung von Feuer und Rauch verhindert.

Informationen

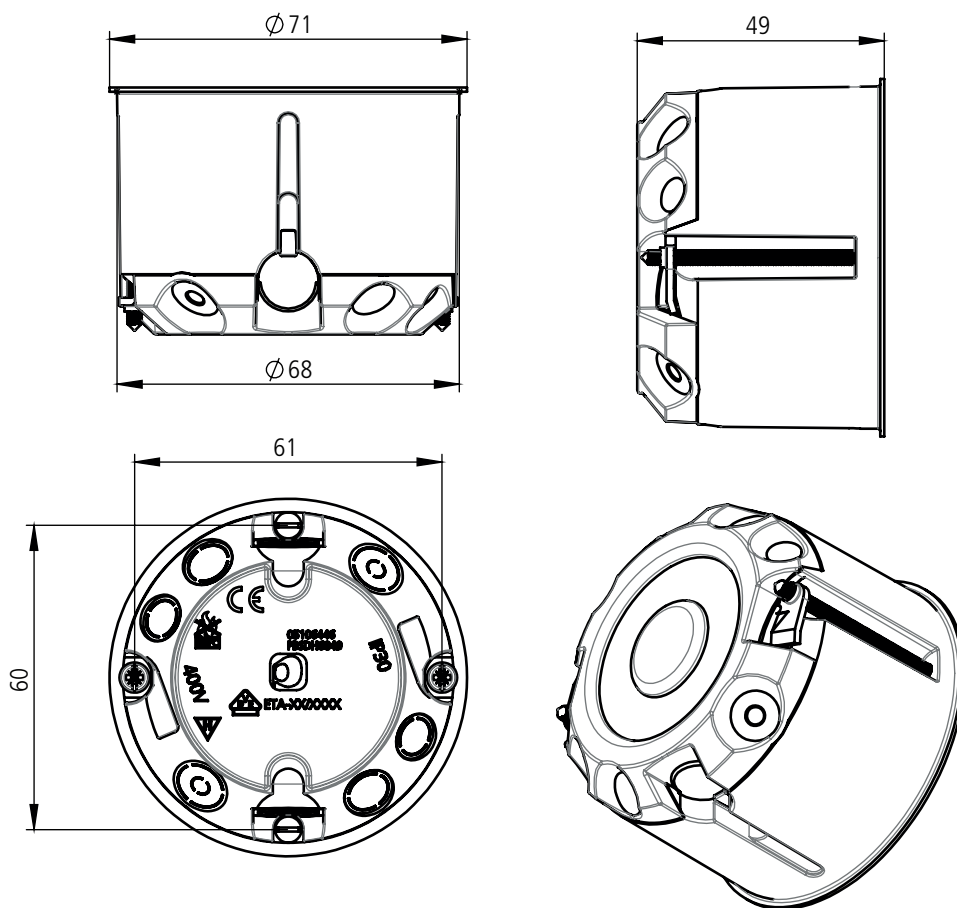
Art.-Nr.	ID-Nr.	Type	VPE
05106446	057199	PBSDH 6849	10

Technisches Datenblatt

Seite: 2 / 8

PBSDH 6849 Brandschutz-Gerätedose Ø 68 x 49 mm

- Kombinationsabstand 71mm
- max. 4 Kabelbelegung
- alle Kabelsorten bis Ø 15,0mm zulässig
- Einführung der Kabel nur an den gekennzeichneten Einführungen



Alle Maße in mm

Bauart zum Verschließen von Elektroinstallationsöffnungen
in feuerwiderstandsfähigen Bauteilen

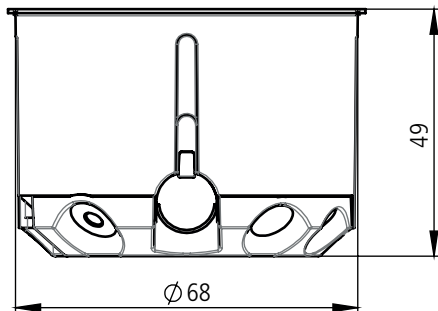
"PROTEC.class PBSDH6849" Brandschutz Gerätedose
Artikel-Nr.: 05106446

Technisches Datenblatt

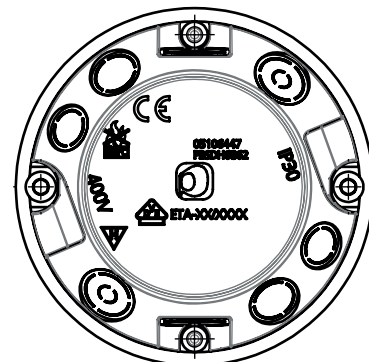
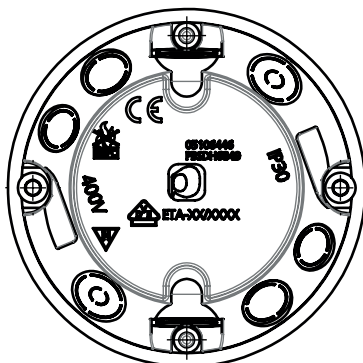
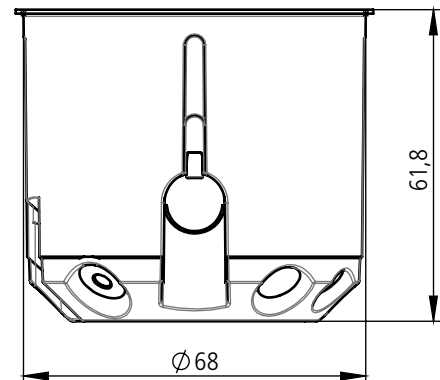
Seite: 3 / 8

PBSDH 6849 Brandschutz-Gerätedose Ø 68 x 49 mm

"PROTEC.class PBSDH6849"



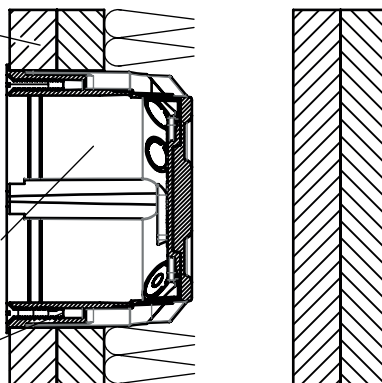
"PROTEC.class PBSDH6862"



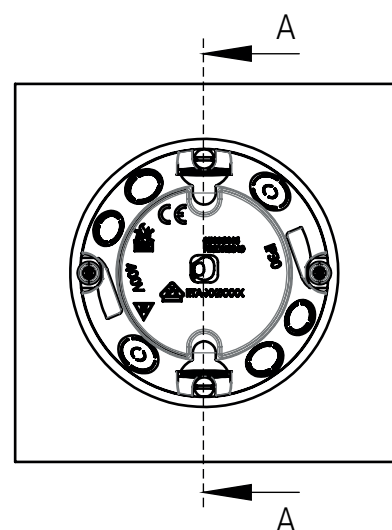
Wand nach
Abschnitt 2.1.2

Produkt
"PROTEC.class
PBSDH6849" Brandschutz
Gerätedose / "PROTEC.class
PBSDH6862" Brandschutz
Geräte-Verbindungsdose
nach Abschnitt 2.1.1

Spezielle
Befestigungsmittel
nach Abschnitt 2.1.1



SCHNITT A-A



Bauart zum Verschließen von Elektroinstallationsöffnungen
in feuerwiderstandsfähigen Bauteilen

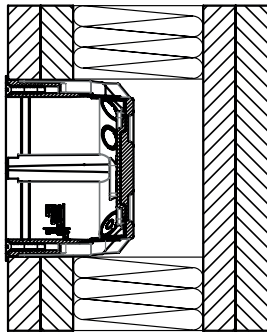
Übersicht der zu verwendenden Produkte und Beispiel
Elektroinstallationsöffnungsverschluss

Technisches Datenblatt

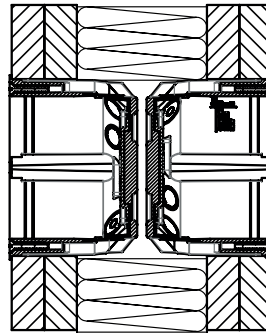
Seite: 4 / 8

PBSDH 6849 Brandschutz-Gerätedose Ø 68 x 49 mm

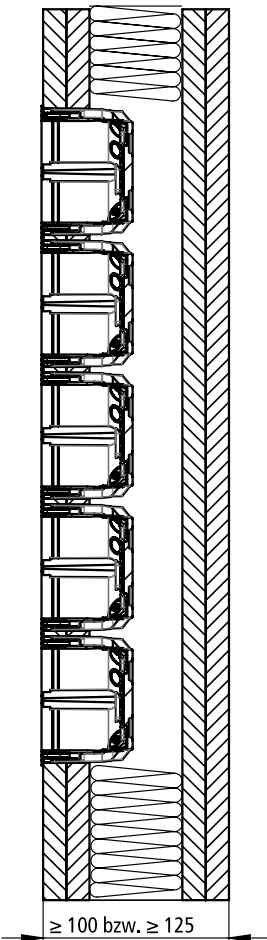
Einseitiger Einbau



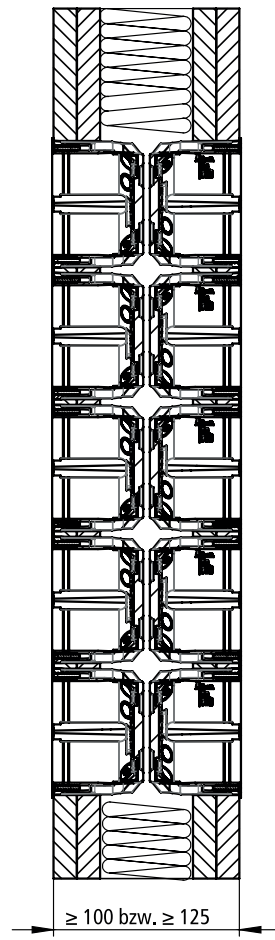
Beidseitiger Einbau



Einseitiger Einbau
Mehrfachanordnung



Beidseitiger Einbau
Mehrfachanordnung



maximal
5 Stück neben-
oder übereinander

Bauart zum Verschließen von Elektroinstallationsöffnungen
in feuerwiderstandsfähigen Bauteilen

Ausführungsvarianten für Elektroinstallationsverschlüsse in Trennwänden gemäß
Abschnitt 2.1.2. Feuerwiderstandsdauer 30, 60 oder 90 Minuten

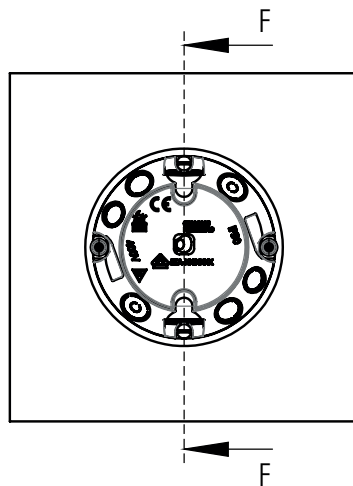
PROTEC Produktmanagement • Ludwig-Erhard-Str. 21-39 • D-65760 Eschborn • www.protecclass.de

Irrtümer und technische Änderungen vorbehalten. Nachdruck sowie jegliche elektronische Vervielfältigung nur mit unserer schriftlichen Genehmigung.
Alle Rechte vorbehalten. Stand: 2024. © PROTEC.class/PROTEC.net

Technisches Datenblatt

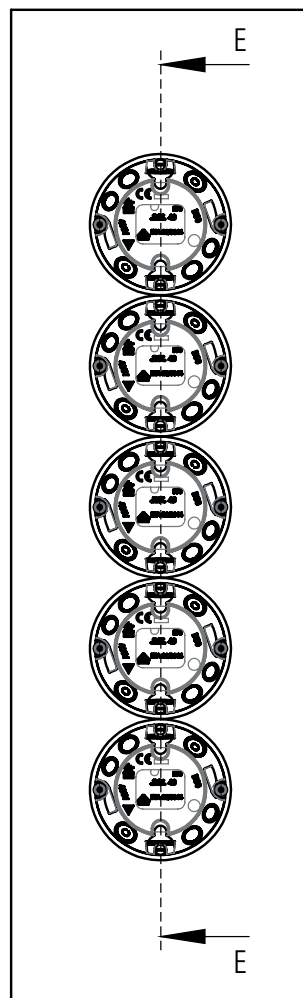
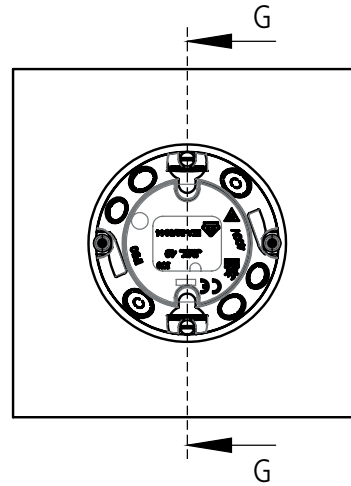
Seite: 5 / 8

PBSDH 6849 Brandschutz-Gerätedose Ø 68 x 49 mm



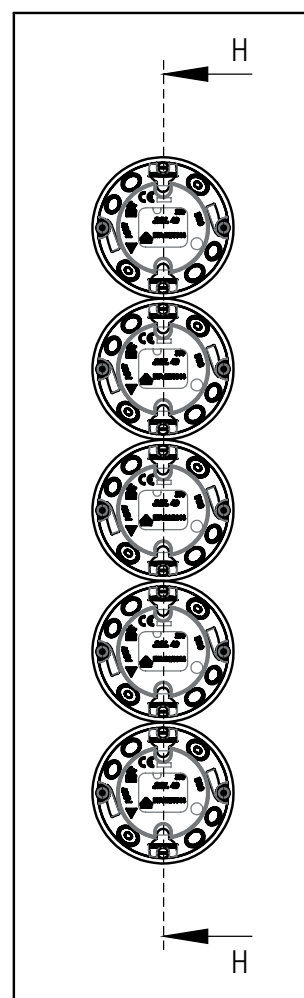
SCHNITT F-F
MAßSTAB 1 : 2.5

SCHNITT G-G
MAßSTAB 1 : 2.5



SCHNITT E-E
MAßSTAB 1 : 3.5

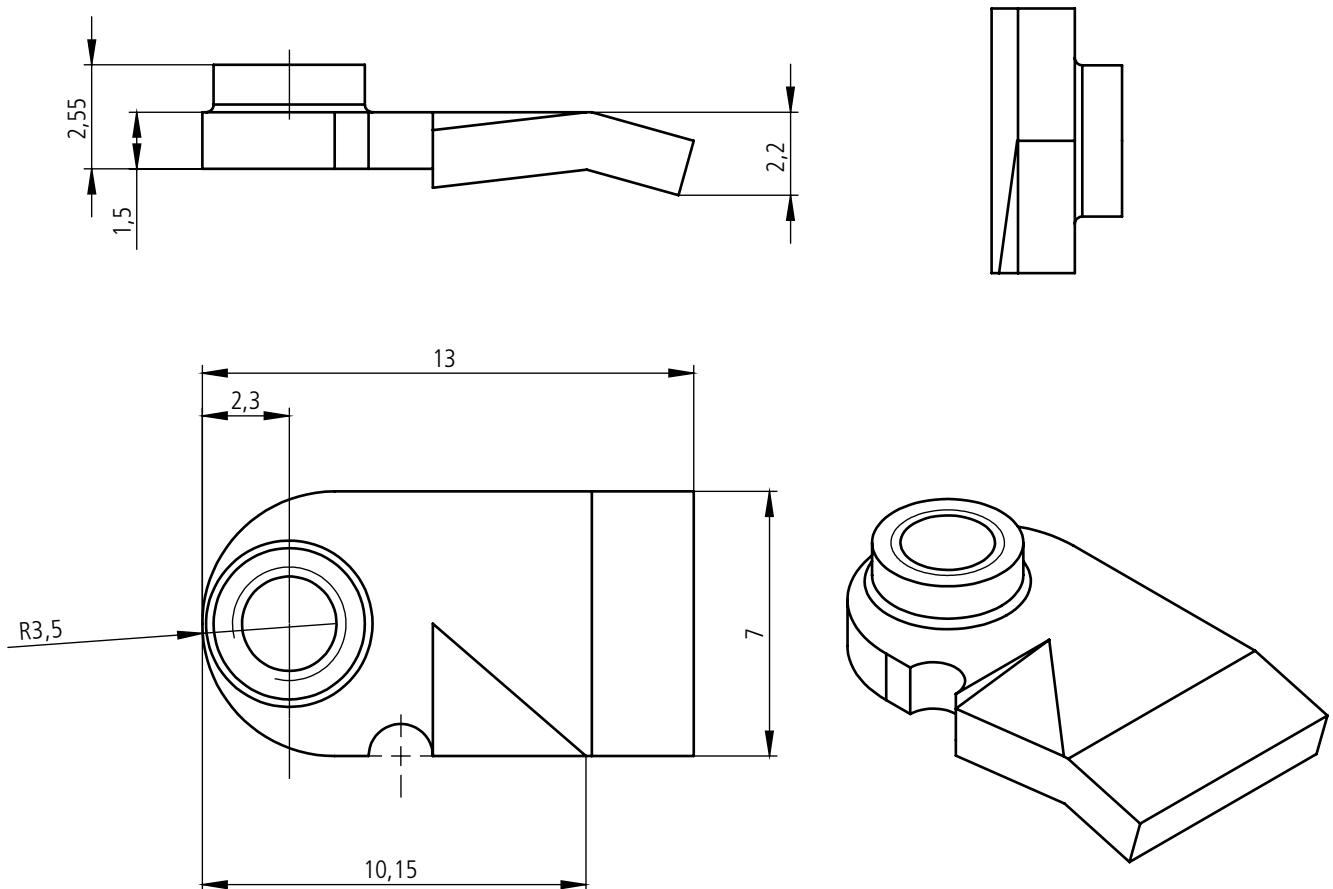
SCHNITT H-H
MAßSTAB 1 : 3.5



Technisches Datenblatt

Seite: 6 / 8

PBSDH 6849 Brandschutz-Gerätedose Ø 68 x 49 mm



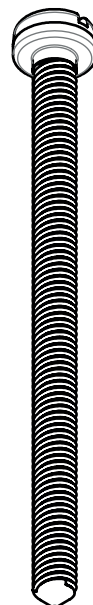
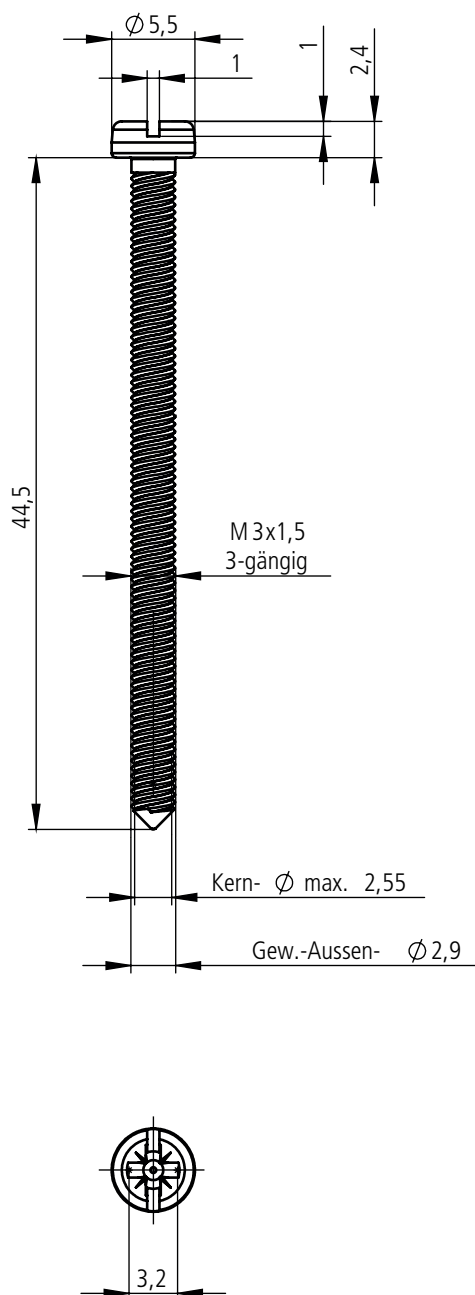
Bauart zum Verschließen von Elektroinstallationsöffnungen
in feuerwiderstandsfähigen Bauteilen

Befestigungslasche für PROTEC.class Gerätedose/ Geräte-Verbindungsdose

Technisches Datenblatt

Seite: 7 / 8

PBSDH 6849 Brandschutz-Gerätedose Ø 68 x 49 mm



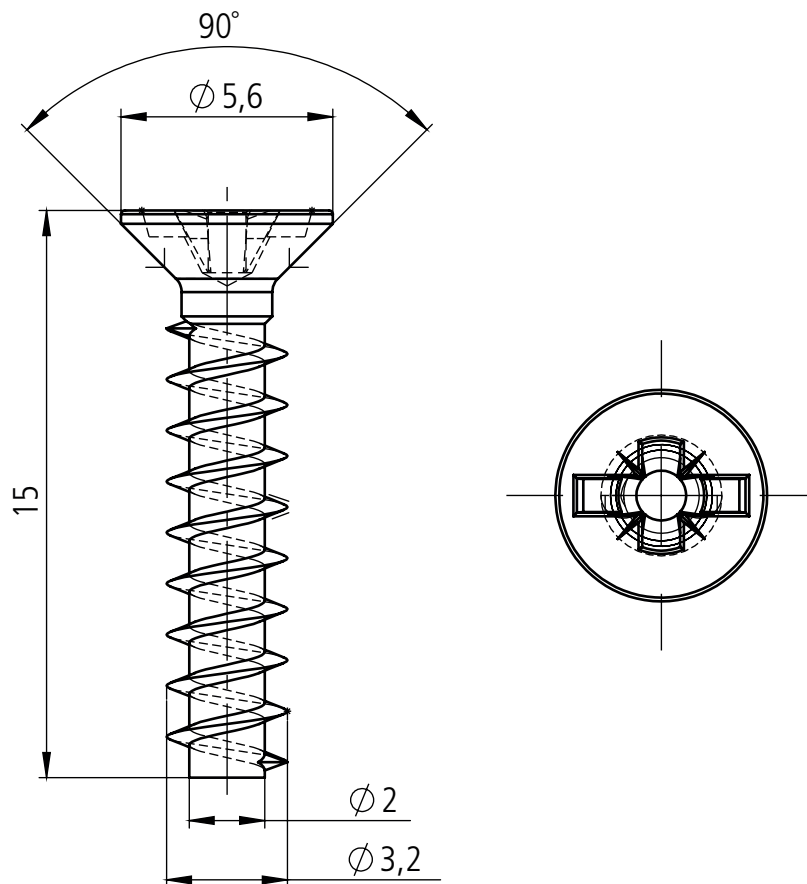
Bauart zum Verschließen von Elektroinstallationsöffnungen
in feuerwiderstandsfähigen Bauteilen

Laschenschraube für PROTEC.class Gerätedose/ Geräte-Verbindungsdose

Technisches Datenblatt

Seite: 8 / 8

PBSDH 6849 Brandschutz-Gerätedose Ø 68 x 49 mm



Bauart zum Verschließen von Elektroinstallationsöffnungen
in feuerwiderstandsfähigen Bauteilen

Geräteschraube Ø3,2mm für PROTEC.class Gerätedose/ Geräte-
Verbindungsdose