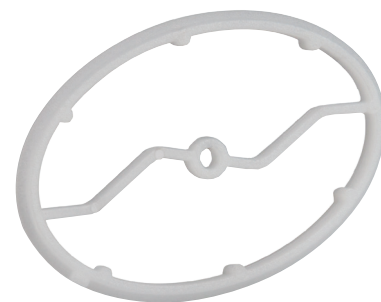


# Technisches Datenblatt

Seite: 1 / 3

## PM2060C Befestigungsclip 20-60 mm

- Befestigungsclip zur Fixierung von Rohren und Kabeln
- Schnelle, werkzeuglose Montage in Mauerschlitzn von 20 bis 60 mm
- Hält das Installationsmaterial sicher an seinem Platz
- Reduzierte Montagezeit
- Keine Beschädigungen der Leitung möglich
- Optimale Leitungsführung falls Leitungen aus dem Mauerwerk geführt werden
- Kein Hämmern notwendig
- Leitungen und Rohre können mittels Befestigungsclip mit einer Hand in der Wand fixiert werden.
- Vorteil bei bei problematischem Mauerwerk wie Ziegelsteinen oder Stahlbeton
- Durch die weiße Farbe scheint nichts durch den aufgetragenen Putz
- Optional: Falls der Mauerschlitz breiter als 60 mm ist können Stahlnägel (Ø= 3 mm, Art.-Nr.: 05102017, ID-Nr.: 052418) zur Befestigungsclip Fixierung eingesetzt werden
- Material: Thermoplastischer Kunststoff POM
- Temperaturbeständigkeit: -20°C bis +60°C
- Halogenfrei



PM2060C ohne Nagel



Optional: PM2060C mit Nagel

### Informationen

Art.-Nr.	ID-Nr.	Type	VPE	Farbe	Halogenfrei
05105627	056257	PM2060C	100	weiß	Chlor Flour Brom

### Passende Stahlnägel

- Kopfform: Senkkopf
- Durchmesser: 3,0 mm
- Werkstoff: Stahl
- Oberflächenschutz: galvanisch/elektrolytisch verzinkt
- Gehärtet für den Einsatz im Beton
- Kopf-Durchmesser: 5,4 mm



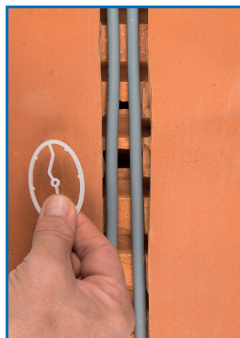
Art.-Nr.	ID-Nr.	Type	VPE	Länge
05105628	056258	PSN40-3	100	40 mm
05105629	056259	PSN50-3	100	50 mm
05105630	056260	PSN60-3	100	60 mm

# Technisches Datenblatt

Seite: 2 / 3

## PM2060C Befestigungsclip 20-60 mm

### Montagehinweis - Montagehandleiding - Mode d'emploi



#### DEU

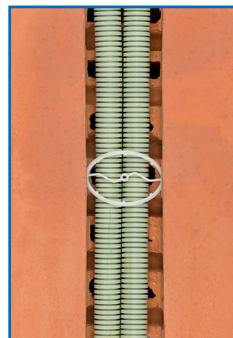
Der Befestigungsclip wird am äußeren Rand festgehalten.

#### NLD

De bevestigingsclip wordt onderaan aan de rand vastgenomen.

#### FRA

Le clip de fixation est pris en bas par l'ovale.



#### DEU

Als Alternative kann der Clip mit einem 3 mm Stahl Nagel gesichert werden. Wenn der Schlitz breiter als 60 mm ist, könnte der Clip eventuell als Nagelscheibe genutzt werden.

#### NLD

Als alternatief kan de bevestigingsclip worden beveiligd met een 3 mm stalen nagel. Indien de sleuf breder is dan 60 mm, kan de clip misschien gebruikt worden als nagelschijf.

#### FRA

En variante, le clip de fixation peut être fixé avec un clou en acier de 3 mm. Si la fente est plus large que 60 mm, le clip peut éventuellement être utilisé comme un disque d'ongle.



#### DEU

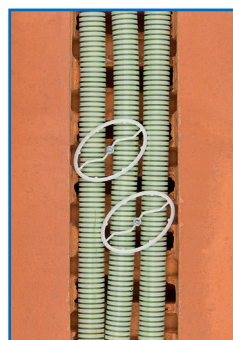
Der Clip wird zur Hälfte in den Schlitz gelegt und im Uhrzeigersinn hinein gedreht.

#### NLD

De clip wordt met de helft in de muursleuf ingebracht en vervolgens in wijzer richting verder ingedraaid.

#### FRA

Le clip est introduit par la moitié dans la fente du mur et ensuite tourné dans le sens horaire.



#### DEU

Montagerichtung falls der Schlitz breiter ist als 40 mm.

#### NLD

Montagerichting indien de sleuf breder is dan 40 mm.

#### FRA

Sens de montage lorsque la fente est plus large que 40 mm.



#### DEU

Zusätzlich kann der Clip noch tiefer in den Schlitz gedrückt werden.

#### NLD

Vervolgens kan de clip dieper worden geduwd in de muursleuf.

#### FRA

Par la suite, le clip pourrait être poussé plus profondément dans la fente du mur.

### Zubehör - Toebehoren - Accessoires:



PSN 40-3 Stahlnagel Ø 3 mm/40 mm  
PSN 40-3: Staalnagel Ø 3 mm/40 mm  
PSN 40-3: Clou en acier Ø 3 mm/40 mm

**Art.-Nr 05105628, ID-Nr. 056258**



PSN 50-3 Stahlnagel Ø 3 mm/50 mm  
PSN 50-3: Staalnagel Ø 3 mm/50 mm  
PSN 50-3: Clou en acier Ø 3 mm/50 mm

**Art.-Nr 05105629, ID-Nr. 056259**



PSN 60-3 Stahlnagel Ø 3 mm/60 mm  
PSN 60-3: Staalnagel Ø 3 mm/60 mm  
PSN 60-3: Clou en acier Ø 3 mm/60 mm

**Art.-Nr 05105630, ID-Nr. 056260**

PROTEC Produktmanagement • Ludwig-Erhard-Str. 21-39 • D-65760 Eschborn • [www.protecclass.de](http://www.protecclass.de)

Irrtümer und technische Änderungen vorbehalten. Nachdruck sowie jegliche elektronische Vervielfältigung nur mit unserer schriftlichen Genehmigung.  
Alle Rechte vorbehalten. Stand: 2020. © PROTEC.class/PROTEC.net

# Technisches Datenblatt

Seite: 3 / 3

## PM2060C Befestigungsclip 20-60 mm

