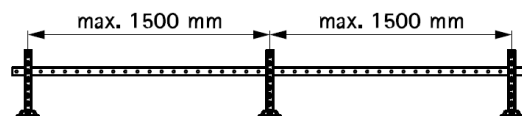
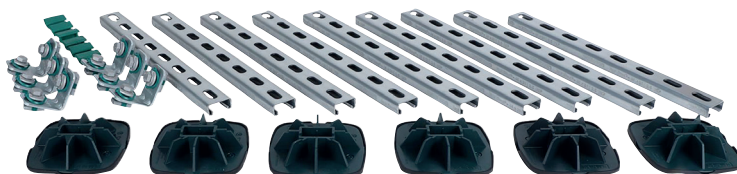


Technisches Datenblatt

Seite: 1 / 2

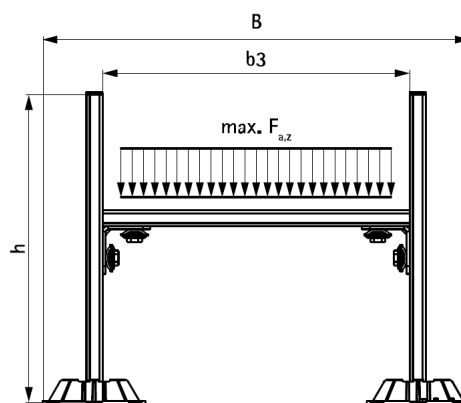
PKRF_SET Kabelrinnen-Set Flachdach 400+400

- Montagefertiges Set für Kabeltrassen/-rinnen auf Flachdächern
- Flexible sowie schnell montierbare und kostengünstige Lösung
- Auch zur Montage von Rohren und kleinen Luftkanälen geeignet
- Mit rutschfester Antivibrationsmatte: Zur optimierten Lastverteilung und zum Schutz vor Verletzungen der Dachmembrane
- Keine Kalkulation nötig, da vordefinierte maximale Belastungswerte
- Spritzgussteile aus WPC (Holz-Kunststoff-Verbundwerkstoff) bzw. PA mit 30% Glasfaseranteil
- Kunststoffelemente vollständig recycelbar
- Beständig gegen UV-Strahlung und chemische Einflüsse
- UV-beständig nach ISO 16474-3:2014-02
- Oberflächenbeschichtung: Systemtechnologie
- Ein System für Installationen im Innen- und Außenbereich
- Besteht min. 1.000 Std. Salzprüfetest nach DIN ISO 9227
- Schallschutz: Einfügungsdämpfung



Bestehend aus:

- 6 x Montagefüße inkl. rutschfester Antivibrationsmatte (aus Gummi)
- 9 x 0,4 m Montageschiene 41x21, geschnitten und entgratet
- 6 x 90° Verbinder, vormontiert und montagefertig
- 6 x Schienenendstopfen



Informationen

Art.-Nr.	ID-Nr.	Type	VPE	F _{a,z}	B	b3	h	Gewicht
05106295	056982	PKRF_SET	1	1500 N	551 mm	400 mm	400 mm	8291 g

Technisches Datenblatt

Seite: 2 / 2

PKRF_SET Kabelrinnen Set Flachdach 400+400

Aufbau:

