

2500052SI VL2MF-A500-13SI-4A

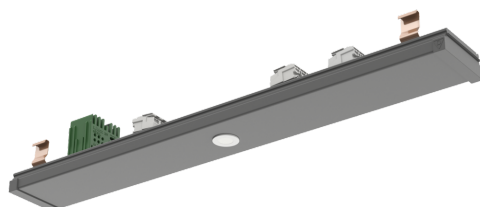
Systemkomponente Anschluss RIDI LINIA EVO



Artikelnummer **2500052SI**

GTIN **4029299924350**

Deeplink <https://www.ridi.de/go/2500052SI>



Produktbeschreibung

Anschlussmodul für LINIA EVO Tragschiene VL2TM, DALI-Bewegungsmelder, Sicherheits- bzw. Notleuchten, Hinweisleuchten, Einzelverbraucher bis 4A oder 13A Aluminium, silber, ähnlich RAL 9006, Schutzart IP54, Zulässige Umgebungstemperatur -25 - 35 °C. Einfaches Einclippen zur elektrischen Kontaktierung und mechanischen Befestigung im systemgebundenem RIDI LINIA EVO-Tragschienensystem. Farbliche und optische Codierung zur einfachen Montage. Mechanische Codierung zur Vermeidung von Fehlmontage (Verdrehschutz).

Allgemein

| | |
|------------------|---|
| Produktkategorie | Systemkomponente |
| Einsatzbereich | Bildung Büro Einzelhandel Industrie |
| Garantie | 5 Jahre |

Abmessungen

| | |
|--------------|----------|
| Maß L | 500 mm |
| Maß B | 67 mm |
| Maß H | 67 mm |
| Nettogewicht | 0,500 kg |

Montage

| | |
|--------------|----------------------|
| Montageart | Stromschiene |
| Montageort | Tragschiene |
| Anschlussart | Stromschienenadapter |
| Anzahl Pole | 13 |

Gehäuse

| | |
|-------------------------------|--------------------------|
| Farbe | silber, ähnlich RAL 9006 |
| Schutzart | IP54 |
| Zulässige Umgebungstemperatur | -25 - 35 °C |
| Werkstoff des Gehäuses | Aluminium |

Elektrische Ausführung

| | |
|--------------|-------------|
| Nennspannung | 220 - 240 V |
| Frequenz | 50 - 60 Hz |
| Schutzklasse | I |

Maßzeichnung



2500052SI VL2MF-A500-13SI-4A

Ausschreibungstext

Anschlussmodul für LINIA EVO Tragschiene VL2TM, DALI-Bewegungsmelder, Sicherheits- bzw. Notleuchten, Hinweisleuchten, Einzelverbraucher bis 4A oder 13A Aluminium, silber, ähnlich RAL 9006, Schutzart IP54, Zulässige Umgebungstemperatur -25 - 35 °C. Einfaches Einclippen zur elektrischen Kontaktierung und mechanischen Befestigung im systemgebundenem RIDI LINIA EVO-Tragschienen-system. Farbliche und optische Codierung zur einfachen Montage. Mechanische Codierung zur Vermeidung von Fehlmontage (Verdrehschutz).

Artikelnummer: 2500052SI
Artikelbezeichnung: VL2MF-A500-13SI-4A
Produktkategorie: Systemkomponente
Einsatzbereich: Bildung|Büro|Einzelhandel|Industrie
Maß L: 500 mm
Maß B: 67 mm
Maß H: 67 mm
Montageart: Stromschiene
Montageort: Tragschiene
Anschlussart: Stromschienenadapter
Anzahl Pole: 13
Farbe: silber, ähnlich RAL 9006
Schutzart: IP54
Zulässige Umgebungstemperatur: -25 - 35 °C
Werkstoff des Gehäuses: Aluminium
Nennspannung: 220 - 240 V
Frequenz: 50 - 60 Hz
Schutzklasse: I