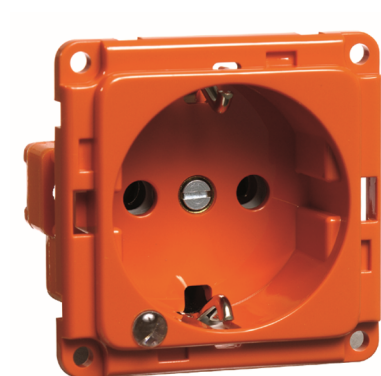


**Steckdose SCHUKO Einbau orange,
LED, erhöhter Berührungsschutz****PRODUKT DATENBLATT**

| | |
|-------------------------------|--------------------------|
| Mit erhöhtem Berührungsschutz | Ja |
| Frequenz | 50-60Hz |
| Nennspannung | 250V |
| Halogenfrei | Ja |
| Nennstrom | 16A |
| Ausführung | SCHUKO |
| Anschlussart | Steckklemme |
| Farbe | orange |
| Montageart | sonstige |
| Befestigungsart | Befestigung mit Schraube |
| Werkstoff | Kunststoff |
| Werkstoffgüte | Thermoplast |
| Oberfläche | unbehandelt |
| Geeignet für Schutzart (IP) | IP20 |

**Steckdose SCHUKO Einbau orange,
LED, erhöhter Berührungsschutz**

Steckdose SCHUKO mit Kontroll-Licht LED, mit orangefarbener Abdeckung und orangefarbenem Sockel 2-polig, 16 A 250 V, mit Steckklemmen, mit grüner LED als Spannungsanzeige, 230 V/1mA, LED-Lebensdauer ca. 10 Jahre, mit Abdeckung für Frontbefestigung, erhöhter Berührungsschutz gemäß VDE 0620, orange

Bestellnummer

Artikelnummer

EAN

00270911

D 6511.33 ME LED/4 SI

4010105270914

PEHA Elektro GmbH & Co. KG

a Honeywell Company
Gartenstraße 49
58511 Lüdenscheid
Deutschland

Telefon +49 (0)2351 87979 00
Telefax +49 (0)2351 87979 92
peha@honeywell.com
www.peha.de

Änderungen vorbehalten. © Honeywell PEHA