

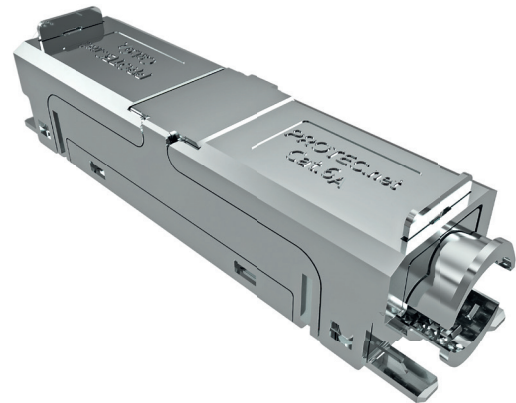
Technisches Datenblatt

Seite: 1 / 1

PNVM6A Verbindungsmodul Cat. 6_A

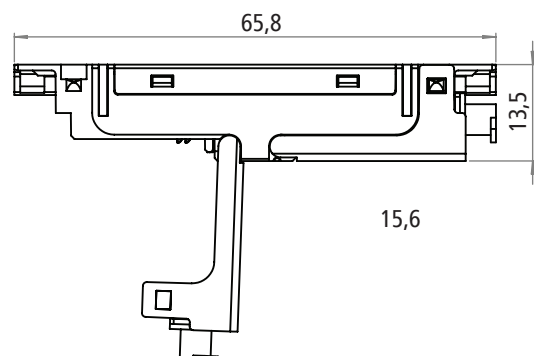
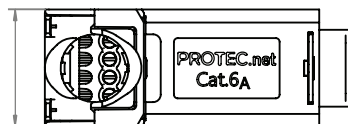


- Werkzeuglose Konfektion
- Inkl. Kabelbinder zur Zugentlastung
- Sehr kompakte Bauform
- Anschraubbar
- Linklänge bis zu 90 m
- 4PPoE und 10 Gigabit fähig
- Klasse EA gemäß ISO/IEC 11801
- Linkverlängerung ohne zusätzliche Drehung im Kabel
- Gehäuse aus vernickeltem Zinkdruckguss
- Unterstützte Kabeldurchmesser von 5 bis 9,5 mm
- AWG 24 – 22
- Anschlussklasse IP20
- Temperaturbereich -40° bis +70°
- 360° Schirmung
- Wiederanschließbarkeit (Modul): ≤ 5 Zyklen mit gleichem Querschnitt
- RoHS-konform



Elektrische Eigenschaften

- Kontaktwiderstand: ≤ 20 mΩ
- Isolationswiderstand: ≥ 500 MΩ
- Spannungsfestigkeit - Kontakt-Kontakt: ≥ 1000 V (DC)
- Spannungsfestigkeit - Kontakt-Schirm: ≥ 1500 V (DC)
- Strombelastbarkeit bei 50°C: 1,25 A
- PoE+ gemäß IEEE 802.3at geeignet
- Transferimpedanz bei 1 MHz: ≤ 100 mΩ
- Transferimpedanz bei 10 MHz: ≤ 200 mΩ
- Transferimpedanz bei 80 MHz: ≤ 1600 mΩ



Artikel-Nr.	ID-Nr.	Type	VPE	Ausführung	Abmessung [HxBxL]
05300707	026090	PNVM6A	1 / 10	Cat 6 _A / RJ45	13,5 x 15,6 x 65,8 mm