

1-Leiter-Freiluft-Endverschluss

mit Schraubkabelschuh für 1-Leiter-Kunststoffkabel

Hybrid-Endverschlüsse CHESK-F eignen sich für alle 1-Leiter-Kunststoffkabel (PVC, PE, VPE, EPR) mit unterschiedlichen Leitschichten (graphitiert, abzieh- oder abschälbar) und Schirmgestaltungen (Kupferdraht- oder Bandschirm). Mit Schraubkabelschuhen für Hauptleiter und Kupferdrahtschirm.



Produktbeschreibung

Artikelname	CHESK-F 12kV 630-1000
Artikelnummer	369504
Hinweise	Auch für Kabel Um = 7,2 kV zu verwenden, dann ist der min. Durchmesser über der Aderisolierung zu prüfen.
Optionales Zubehör	Erdungsgarnitur Typ EGA für Kabel mit Bandschirm (siehe Verbindungstechnik)

Eigenschaften

Für alle Anwendungsbedingungen sichere Feldsteuerung durch dauerelastische Silikon-Feldsteuerelemente

Kombination von Aufschiebe- und Warmschrumpfkomponten

Großer Querschnittsbereich

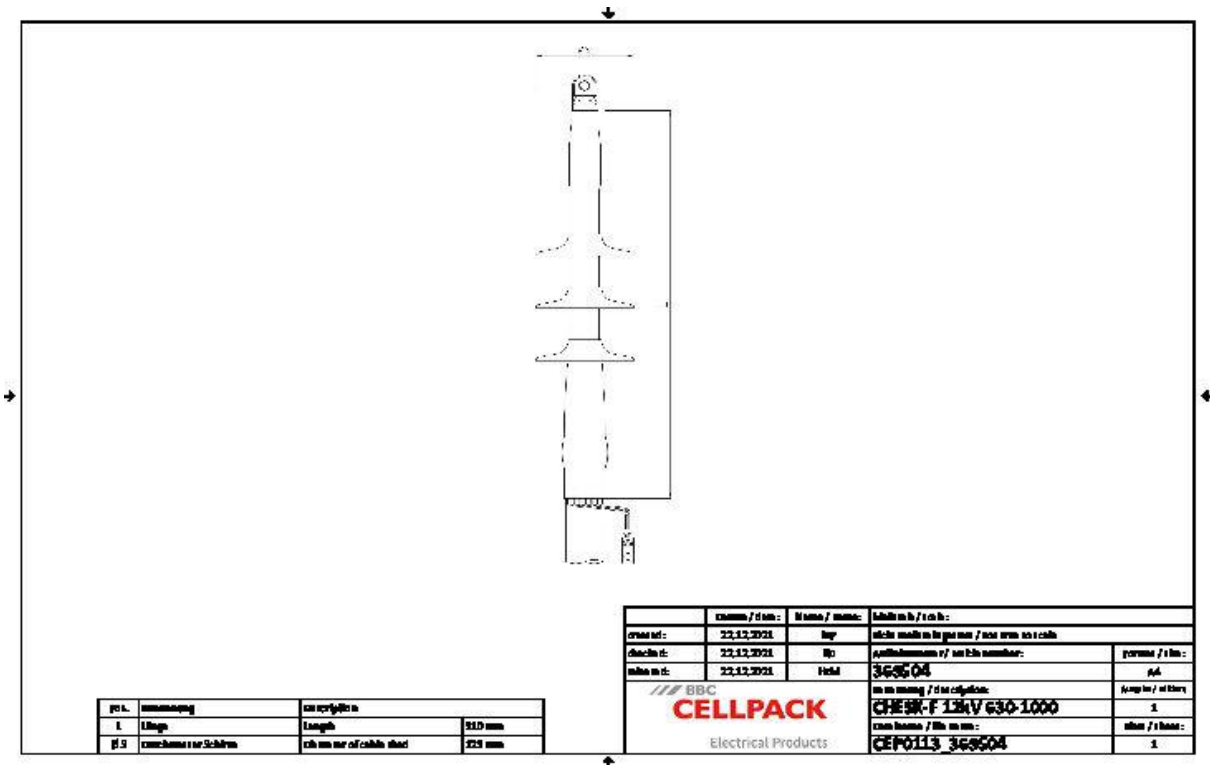
Schnelle, einfache und sichere Montage

Sofort betriebsbereit

Anwendungen

Freiluft

Technische Daten



Artikelname	CHEK-F 12kV 630-1000
Artikelnummer	369504
Spannungsebenen	U0/U (Um) 6/10 (12) kV - 6,35/11 (12) kV
Prüfnormen	CENELEC HD 629.1
Länge L	310 mm
Durchmesser über Aderisolation nach Entfernen der äußeren Leitschicht min	36.8 mm
Anzahl Schirme je Phase	1 Stück
Durchmesser Schirm	123 mm
Nennquerschnitt 12 kV min	630 mm²
Nennquerschnitt 12 kV max	1000 mm²

Logistik Daten

Artikelname	CHESK-F 12kV 630-1000
Artikelnummer	369504
Lieferumfang	kriechstromfester Warmschrumpfschlauch
	Silikon-Feldsteuerelemente
	Silikonschirme
	Schraubkabelschuhe
	1 Satz für 3 Phasen
	Dichtband
	Montagekleinmaterial
	Montageanleitung
Haltbarkeit Zusatztexte	Unbegrenzt lagerfähig
Ursprungsland	Deutschland
Zolltarifnummer	85469090
EAN/GTIN	4010311180076

Verpackungsdaten

Alternativmengeneinheit	Karton	Pal. EW
Basismenge	1	42
Basismengeneinheit	Stück	Stück
Länge (mm)	385	1200
Breite (mm)	190	800
Höhe (mm)	134	1130
Nettogewicht (kg)	6.164	258.888
Bruttogewicht (kg)	6.164	277.088