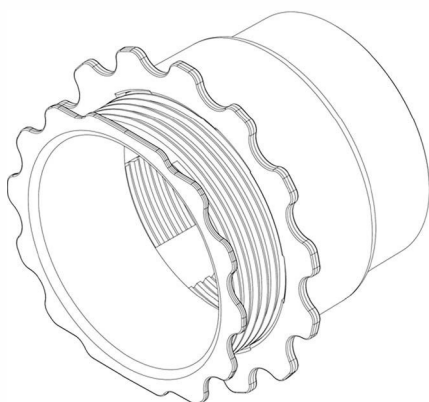


Montagehinweis

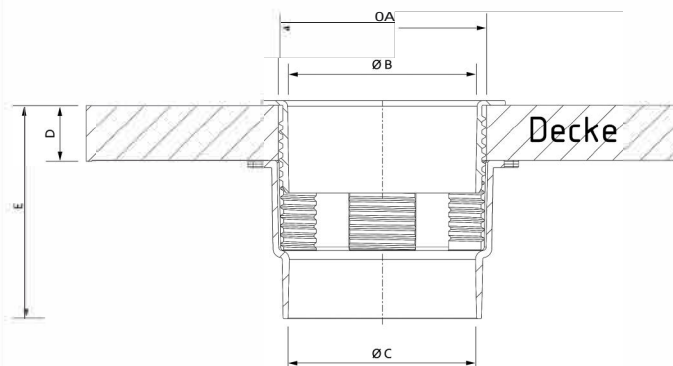
Decken-/ Wanddurchführung DWD 10, DWD 12



DWD



Maße DWD



Einsatz

Decken-/Wanddurchführung zur einfachen Montage von Zu- und Abluftventilen (Tellerventile) in OWA-Decken, aber auch für den universellen Einsatz.

Vorteile

- Minimierung von Personalkosten durch die Reduzierung von Montagezeiten.
- Einbau werkzeuglos und ohne Rahmen, Klebstoff, Silikon etc.
- Universell einsetzbar, da Spannbereich von 0-33 mm.
- Ergonomisch geformt für eine hand- und kraftschonende Montage.
- Ermöglicht flächenbündige Montage von Kunststofftellerventilen in z.B. OWA-Decken - verhindert zeitaufwändige Nacharbeiten.
- Unanfällig für Vibration sowie Zug und Druck der Lüftungsleitungen - das Tellerventil hat immer einen perfekten Sitz.
- luftdichte Montage durch Wickelfalz-Steckverbinder SVR.
- Gleichermaßen für die Verwendung von flexiblem Aluminiumrohr und Wickelfalzrohr geeignet.

Lieferweise

Set bestehend aus einer zweiteiligen DWD, staubdicht verschweißt im Polybeutel.

Montage

Absturzgefahr bei Arbeiten auf Leitern / in der Höhe.
Schwere Verletzungen bei Absturz. Gefahr für Personen unterhalb der Leiter bei herabfallenden Gegenständen.
Benutzen Sie bei Arbeiten in der Höhe geeignete Leitern / Aufstiegshilfen und sichern Sie deren Standsicherheit.

1. Bohrung mit 114 mm (DWD 10) / ca. 140 mm (DWD 12) Durchmesser mittels Lochsäge.
2. Schraubgewinde eindrehen und handfest anziehen.
3. Einstecken von Kunststoff-Tellerventil und der entsprechenden Lüftungsleitung.

Ausführung

Vollkunststoff-Konstruktion aus weißem, schlagfestem und UV-beständigem Kunststoff.