

# Funk-Entstörfilter, dreiphasig HFD 210-500/42



Abbildung zeigt HFD 210/400/30

## Vorteile

Für erhöhte Anforderungen

Zweistufiges Filterkonzept

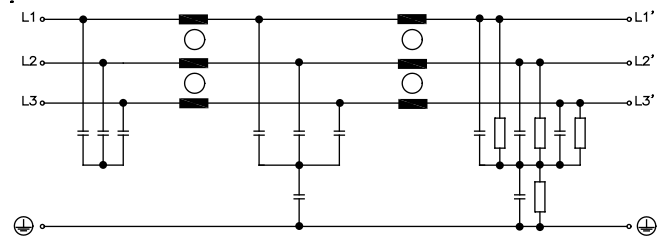
Effiziente Filterwirkung gegen leitungsgeführte Störemissionen

Störfestigkeitserhöhung der angeschlossenen Verbraucher

## Anwendungen

Funk-Entstörfilter für die netzseitige Entstörung von Einzelgeräten, Frequenzumrichtern oder als Sammelenstörer.

## Prinzipschaltbild



## Normen

Funk-Entstörfilter nach DIN EN 133200

## Zulassungen



UL 1283 5th edition, CSA 22.2 No 8



# Funk-Entstörfilter, dreiphasig HFD 210-500/42

Elektrische Daten	
<b>Typ</b> HFD 210-500/42	
<b>Betriebsdaten</b>	
Bemessungsspannung	3 x 520 Vac
Spannungsbereich	0 - 3 x 520 Vac
Bemessungsstrom	3 x 42 A
Ableitstrom (50 Hz)*	16,00 mA
Ableitstrom (50 Hz)**	154,00 mA
Bemessungsfrequenz	50 - 60 Hz
Überlastfähigkeit	150 %, kurzzeitig
<b>Zulassungen</b>	
Approbationen	cURus, UL 1283 5th edition, CSA 22.2 No.8
<b>Umwelt</b>	
Klimaklasse	25/085/21
Umgebungstemperatur max.	50 °C (In Übereinstimmung mit EN 60068-1)
<b>Sicherheit und Schutz</b>	
Bauart	Metallgehäuse
Schutzart	IP 20
Schutzklasse (vorbereitet)	I
Prüfspannung	2150 Vdc Phase/Phase, 2700 Vdc Phase/PE
<b>Bemerkung</b>	
*	Ableitstrom bemessen auf die max. zulässige Eingangsspannungsschwankung nach IEC 38 ±10 %
**	Ableitstrom bei Ausfall von 2 Phasen
<b>Bestelldaten</b>	
<b>Bestellnummer</b>	<b>HFD 210-500/42</b>

Mechanische Daten	
<b>Typ</b> HFD 210-500/42	
<b>Anschluss und Montage</b>	
Anschlüsse Phase	Schraubklemme, 10 mm <sup>2</sup>
Anschlüsse PE	Bolzen, M5
Befestigung	Befestigungslaschen
<b>Maße und Gewichte</b>	
Gewicht	2,70 kg