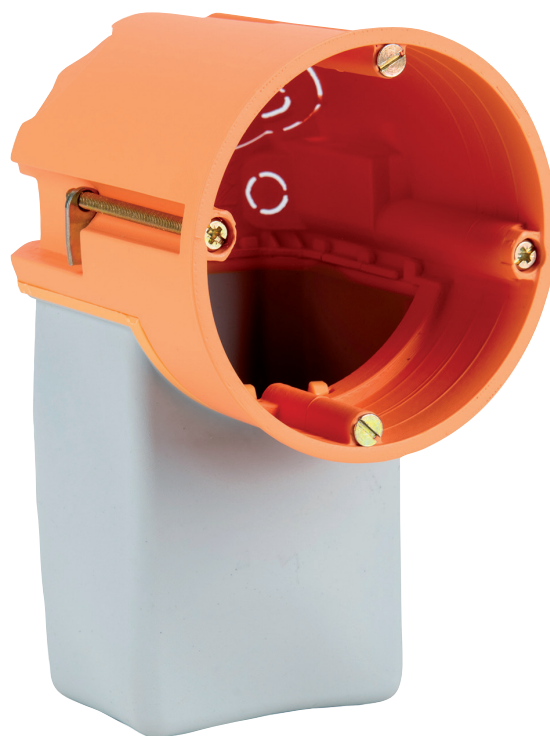


Technisches Datenblatt

Seite: 1 / 2

PHWED-2K Electronic-Tunneldose Ø68, 75mm

- Electronic-Tunneldose
- 1 Loch- Montage in einem Bohrloch Ø 68 mm
- Der flexible Tunnel wird vor der Montage in die Dose geklappt und später in der Wand ausgeklappt
- Rohreinführungen M 25
- 3 Einführungen 3x NYM 1,5 mm²
- Einhalten des Biegeradius
- Leitungseinführungen für Duplex-Leitungen
- Ermöglicht eine Montage von Keystone Modulen
- Genügend Platz für z.B. die Installation von Funkaktoren
- Kombinationen mit der Art. Nr. PHSD 6847 und PHSD 6861 normgerecht mittels Verbindungsstutzen PVSHD
- Anzahl der möglichen Einführungen:
 - 3 x 3 x 1,5 mm²
 - 2 x M25 + 4 x Datenleitungen
- Einsatzbereich: Hohlraum
- Flammwidrigkeit: 850°C
- Bemessungsisolationsspannung 400 V AC
- Geprüft nach DIN IEC 695 Teil 2-1



Informationen

Art.-Nr.	ID-Nr.	Type	VPE	Farbe	Maße (Ø x T)	Material
05105790	056440	PHWED-2K	1 / 10 / 100	orange / grau	68 x 75 mm	PP

IP30

Technisches Datenblatt

Seite: 2 / 2

PHWED-2K Electronic-Tunneldose Ø68, 75mm Montageanleitung

- 1 Loch- Montage in einem Bohrloch Ø 68 mm
- Der flexible Tunnel wird vor der Montage in die Dose geklappt und später in der Wand ausgeklappt
- Rohreinführungen M 25
- 3 Einführungen 3x NYM 1,5 mm²
- Einhalten des Biegeradius
- Leitungseinführungen für Duplex- Leitungen
- Ermöglicht eine Montage von Keystone Modulen
- Genügend Platz für z.B. die Installation von Funkaktoren
- Kombinationen mit der Art. Nr. PHSD 6847 und PHSD 6861 normgerecht mittels Verbindungsstutzen PVSHD
- **Hinweis:**
Montage nur durch in der Elektrotechnik ausgebildete Installateure! Liegen keine entsprechenden Fachkenntnisse vor, so kann es zu einer unsachgemäßen Montage kommen, die die Sicherheit des Produktnutzers gefährdet.

