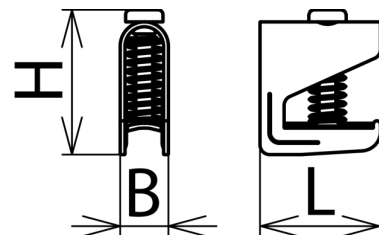
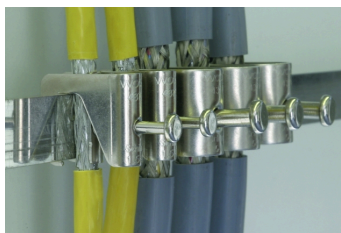


SAK 11 SN MS (919 011)

- Blitzstromtragfähiges System für Sammelschienen
- Großflächige Schirmauflage
- Kompensation des Fließverhaltens der Kabelwerkstoffe



Abbildung unverbindlich



Maßbild SAK

Schirmanschlussklemmen zur Erdung von Kabelschirmen auf Sammelschiene (18x3). Geeignet zum Blitzschutz-Potentialausgleich. Der nachträgliche Einsatz ohne Unterbrechen des Leiterschirmes ist möglich – werkzeuglose Montage.

Typ	SAK 11 SN MS
Art.-Nr.	919 011
Blitzstoßstromtragfähigkeit (10/350 µs)	5 kA
Klemmbereich (Rd)	5-11 mm
Werkstoff	Ms vernickelt
Federdruck	22-31 N
Montage auf	SN 18X3 CU 1000
Abmessungen (b x l x h)	17 x 25 x 47 mm
Gewicht	28 g
Zolltarifnummer (Komb. Nomenklatur EU)	85369095
GTIN (EAN)	4013364071605
VPE	10 Stk.

Änderungen in Form und Technik, bei Maßen, Gewichten und Werkstoffen behalten wir uns im Sinne des Fortschrittes der Technik vor. Die Abbildungen sind unverbindlich.