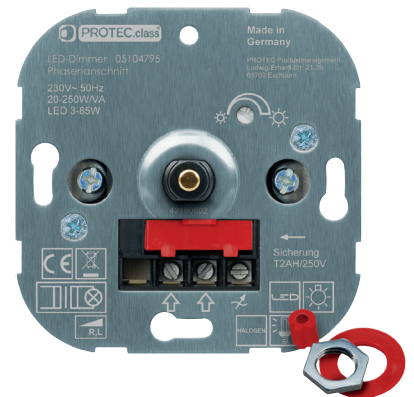


Technisches Datenblatt

Seite: 1/2

PD 20250 LED Dimmereinsatz 20-250 W/VA

- Flackerfreies Dimmen durch Einstellmöglichkeit der Grundhelligkeit
- Kein Stand-by Verbrauch durch einen echten Ein-/Aus Schalter
- Kompatibel mit gängigen Schalterprogrammen (außer bei Beleuchtungseinsätzen) von Gira, Busch-Jaeger, Berker und Jung durch mitgelieferten Adapter
- Geeignet für: Dimmbare LED Leuchtmittel, NV-Halogenlampen mit magnetischem Transformator, Glüh- und HV-Halogenlampen
- Arbeitsprinzip: Phasenanschnitt
- Nennspannung: 230 V, 50 Hz
- Schalter: Druck-Wechsel-Schalter
- Welle: Ø 4 mm Metall mit Softraster
- Anschluss: Schraubklemmen bis 2 x 2,5 mm² (starr)
- Übertemperaturschutz: Temperatursicherung
- Kurzschluss-/ Überlastschutz: Feinsicherung T2A / 250V (inkl. Ersatzsicherung)
- Abmessung (L x B x H): 71 x 71 x 33 mm



Informationen

Art.-Nr.	ID-Nr.	Type	VPE	Leistung	LED-Leistung
05104795	055249	PD 20250	1 / 10	20 - 250 W / VA	3-85 W

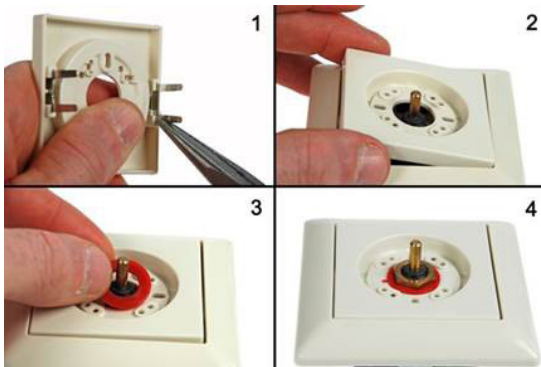
Technisches Datenblatt

Seite: 2/2

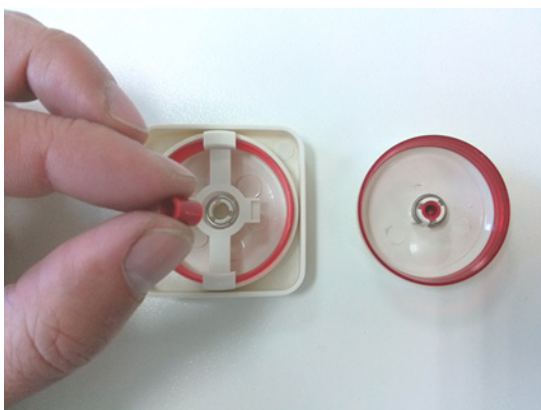
PD 20250 LED Dimmereinsatz 20-250 W/VA

Kompatibel mit den folgenden gängigen Schalterprogrammen:

- **Gira und Berker:** passt
- **Jung:** Krallen müssen gezogen werden und der Adapterring eingesetzt werden (Adapterring ist im Standardlieferumfang enthalten)



- **Busch-Jaeger:** Wellenadapter auf 6 mm Wellendurchmesser einsetzen (Wellenadapter ist im Standardlieferumfang enthalten)



- **Merten:** passt nicht - die Welle ist 3 mm zu lang, somit steht der Drehknopf etwas zu weit von der Platte ab, somit kein Einsatz möglich.