

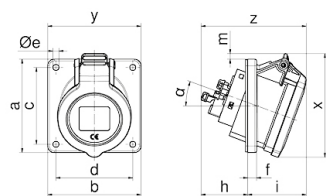
Anbausteckdose mit Neigung - Flansch 85x85, Befestigung 70x70



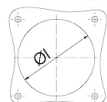
| Artikelbeschreibung | |
|--------------------------|---|
| BALS-Art.-Nr | 127501 |
| EAN | 4024941379366 |
| Produktgruppe | Anbausteckdose INNOLINQ mit QUICK-CONNECT geneigt |
| Stromstärke | 16A |
| Polzahl | 3p |
| Anordnung der Phasen | 2P+PE |
| Lage des Schutzkontaktes | 9h |
| Spannung | 380 - 415V~ |

| Artikelbeschreibung | |
|--------------------------------|--|
| Frequenz | 50/60Hz |
| Schutzart | IP54 |
| Kennfarbe | rot |
| Gerätefarbe | Klappdeckel rot RAL 3000, Gehäuse grau RAL 7035 |
| Anschluss technik | schraublose Federklemmtechnik als Käfigzugfederklemme mit KONTEX-ULTRA Kontakt |
| Maximaler Leiterquerschnitt | 4,0 qmm |
| Kabeleinführung | sonstige |
| Geräte-Höhe | 85mm |
| Geräte-Breite | 85mm |
| Geräte-Tiefe | 103mm |
| Flanschmaß vertikal in mm | 85mm |
| Flanschmaß horizontal in mm | 85mm |
| Bohrlochabstand vertikal in mm | 70mm |
| Bohrlochabstand horizontal in | 70mm |
| Gehäusematerial | Polyamid |
| Kontakte | Der Kontaktträger ist aus Polyamid, Die Kontakte sind Messing blank |

| sonstige technische Eigenschaften | |
|-----------------------------------|---|
| | Die Neigung beträgt 20°, Dieses Produkt ist ohne Bleianteil |



Einbauöffnung



4MB504

| Ampere Poles | 16 3 | 16 5 | 32 5 |
|-----------------|---------|---------|---------|
| a | 85,0 | 85,0 | 85,0 |
| b | 85,0 | 85,0 | 85,0 |
| c | 70,0 | 70,0 | 70,0 |
| d | 70,0 | 70,0 | 70,0 |
| $\varnothing e$ | 5,5 | 5,5 | 5,5 |
| f | 8,0 | 8,0 | 8,0 |
| h | 43,0 | 43,0 | 54,0 |
| i | 49,0 | 54,0 | 60,0 |
| $\varnothing l$ | 57,0 | 70,0 | 78,0 |
| m | - | 5,5 | 13,0 |
| x | 85,0 | 95,0 | 108,0 |
| y | 85,0 | 85,0 | 85,0 |
| z | 92,0 | 97,0 | 114,0 |
| α | 20° | 20° | 20° |

