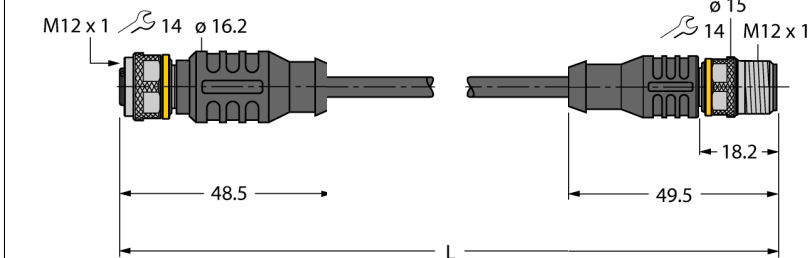


Aktuator- und Sensorleitung / PVC

Verbindungsleitung

RKC5T-P7X2-2-RSC5T/TEL



- M12-Kupplung, gerade, 4-polig + PE
- mit 2fach LED (pnp, gelb, grün), Rundumsicht
- M12-Stecker, gerade, 4-polig + PE
- Mantelmaterial: PVC
- Mantelfarbe: schwarz
- Chemikalien- und ölbeständig
- Flammwidrig
- Beständig gegen Säuren und Laugen
- Mikroben- und hydrolysefest
- LABS-frei
- Zulassung: cULus
- RoHS-konform
- Schutzart IP67
- Leitungslänge: 2.0 Meter

Typenbezeichnung

Ident-Nr.

RKC5T-P7X2-2-RSC5T/TEL

6627325

Steckverbinder A

Polzahl	Kupplung, M12x1, gerade
Kontakte	4+PE
Kontaktträger	Messing, CuZn, vergoldet
Griffkörper	Kunststoff, TPU, Schwarz
Überwurfmutter/-schraube	Kunststoff, TPU, Transluzent
Dichtung	Messing, CuZn, vernickelt
Schutzklasse	Kunststoff, FPM/FKM
Betriebsspannungsanzeige	IP67, nur im verschraubten Zustand
Schaltzustandsanzeige	LED Grün
Mechanische Lebensdauer	LED Gelb
Verschmutzungsgrad	> 100 Steckzyklen
Anzugsdrehmoment	3
	0.8 ... 1 Nm
	(Max. Wert des Gegenstückes beachten!)

Steckverbinder B

Polzahl	Stecker, M12x1, gerade
Kontakte	4+PE
Kontaktträger	Messing, CuZn, vergoldet
Griffkörper	Kunststoff, TPU, Schwarz
Überwurfmutter/-schraube	Kunststoff, TPU, Schwarz
Schutzklasse	Messing, CuZn, vernickelt
Mechanische Lebensdauer	IP67, nur im verschraubten Zustand
Verschmutzungsgrad	> 100 Steckzyklen
Anzugsdrehmoment	3
	0.8 ... 1 Nm
	(Max. Wert des Gegenstückes beachten!)

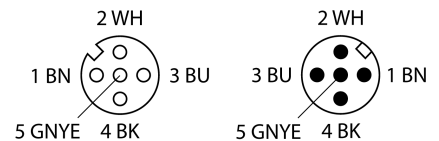
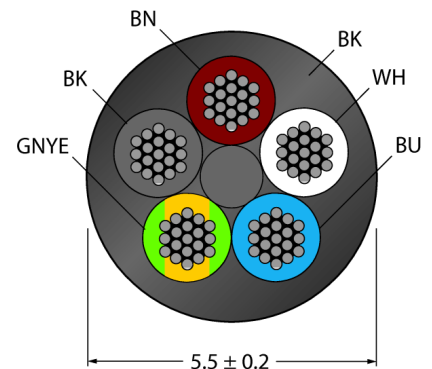
Allgemeine Daten

Leitungsdurchmesser	5.5 ± 0.20mm
Leitungslänge	2 m
Leitungsmaterial	PVC
Leitungsfarbe	Schwarz
Aderisolierung	PVC
Aderfarben	BN, WH, BU, BK, GNYE
Adernquerschnitt	5x0.34
Litzenaufbau	42x0.1

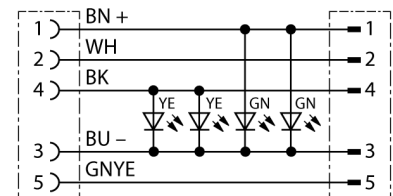
Elektrische Eigenschaften bei +20 °C

Strombelastbarkeit	4 A
Bemessungsspannung	30 V
Isolationswiderstand	> 30.5 MΩ/km
Prüfspannung	2000 V
Durchgangswiderstand	max. 57 Ω/km

Leitungsquerschnitt



Schaltplan



Aktuator- und Sensorleitung / PVC

Verbindungsleitung

RKC5T-P7X2-2-RSC5T/TEL

Mechanische und chemische Eigenschaften


Biegeradius (ortsfeste Verlegung)	$\geq 5 \times \varnothing$
Biegeradius (flexibler Einsatz)	$\geq 10 \times \varnothing$
Umgebungstemperatur	
im ruhenden Zustand	-40...+105°C
in Bewegung	0...+80°C

Aktuator- und Sensorleitung / PVC

Verbindungsleitung

RKC5T-P7X2-2-RSC5T/TEL

Zubehör

Typ	Ident-Nr.		Maßbild
TORQUE-WRENCH-SET-AS	6936170	Drehmomentschlüsselset; Griff mit einstellbarem Drehmoment 0.4 - 1.0 Nm, Einstellwerkzeug Drehmoment, Gabelschlüssel für M8 (SW9), Gabelschlüssel für M12 (SW14)	
BLANK-LABEL-FOR-CORDSETS-TEL-TXL	6936206	Kennzeichenschilder für TEL- und TXL-Leitungen; Schildlänge: 18 mm, Schildhöhe: 4 mm, Material: Polycarbonat (PC), Farbe: weiß, halogenfrei und flammwidrig	