

Artikeldatenblatt 1520

STAND 08/2023

| | |
|--------------------------------------|-------------------------------|
| Art.-Nr.: | 1520 |
| Artikel: | Evolum SI AT 3H |
| EAN: | 4255637502434 |
| Zolltarifnummer: | 94054231 |
| UN-Nummer: | 3481 |
| Leuchtenart: | Einzelbatterie |
| Montageart: | Deckeneinbau -aufbau |
| Prüfeinrichtung: | Autotest |
| Autonomiezeit: | 3h |
| Betriebsart: | Dauer- Bereitschaftsbetrieb |
| Eingangsspannung -frequenz: | 230V AC 50/60Hz |
| Schutzart: | IP21 |
| Batterietyp: | LiPoly |
| Max. Leistung AC: | 9VA |
| Nennleistung Leuchtmittel: | 1,2W |
| Umgebungstemperatur: | +5°C ... +45°C |
| Gehäusematerial: | Polycarbonat |



Evolum SI AT 3H

Eine für alles - alles mit einer

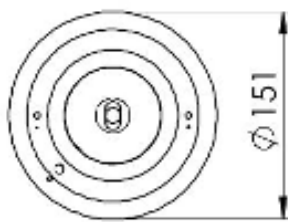
Multifunktionale und universelle Sicherheitsleuchte zur Deckenmontage aus temperatur- und farbbeständigem Kunststoff. Lieferung inklusive Zubehör zur Ein- oder Aufbaumontage bzw. wahlweise zum Einbau in Installationsdosen. Optional erhältlich Zubehör zur Umrüstung auf Pendel-, Seil- oder Wandauslegermontage. Vollständig mit allen elektrischen Betriebs- und Leuchtmitteln, zur schnellen und einfachen Installation. Inklusive Schnellsteck-Klemmensystem für bis zu 2,5mm² Kabelquerschnitt (geeignet zur Durchgangsverdrahtung). Leuchtmittel (LED) in augenfreundlicher, neutralweißer Lichtfarbe (4200K; 842). Inklusive einfach wechselbarer High-Tech-Linsen zur wahlweisen Flächen- oder Fluchtwegsausleuchtung. Robuste, langlebige und wiederaufladbare Lithium-Polymer Batterie zum Einsatz auch bei erhöhten Umgebungstemperaturen, in temperaturbeständiger Schutztasche. Durch den integrierten Autotest Baustein prüft sich die Leuchte regelmäßig und automatisch auf Funktion.

Abmessungen

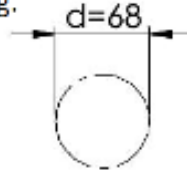
Tiefe (mm): 19 | 39
Durchmesser (mm): 151
Nettogewicht (kg): 0,466



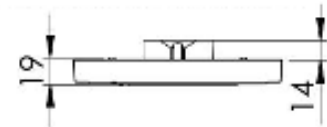
Maßzeichnung | dimensional drawing



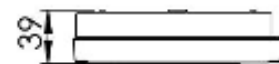
Deckenausschnitt für Einbaudose
z.B. | ceiling cutout for mounting
box e.g.



Einbau in Unterputzdose |
installation in flush-mounted box



Einbau in Evolum Gehäuse |
installation in Evolum housing



Bohrmaße + Kabeleinführung | drilling plan + cable entry

