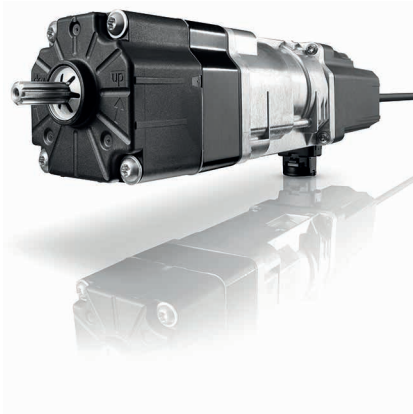


J4 WT

Elektronischer Antrieb für Raffstoren



Anwendung: Raffstore

Lieferumfang: Antrieb, Resonanzsperrn für Kopfschiene 57x51 und 58x56, steckbare Anschlussleitung 0,5 m mit StaS3 (siehe zusätzlichen Hinweis zu den Kits U)

Der J4 WT ist der erfolgreichste elektronische Antrieb für Raffstoren auf dem Markt und eignet sich sowohl zur Erstausrüstung wie auch zur Nachrüstung.

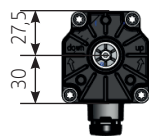
- Kompakter elektronischer Mittelantrieb
- Parallel anschließbar
- Endlagen und Funktionen konfigurierbar per Einstellkabel, Schalter und Schaltfühler oder Funkempfänger (Soliris Slim Receiver RTS bzw. EVB Slim Receiver Variation io)
- Auch bei fertig angeschlossenen Anlagen können die Endlagen für jeden der parallel geschalteten Motoren angepasst werden, indem der Schaltfühler des einzustellenden Motors und der vorhandene Wandschalter verwendet werden
- Keine Druckknöpfe am Motorkopf
- Keine Einhaltung einer Mindestdistanz zur neuen Endlage
- Abnehmbarer 2D Schaltfühler mit Überwachung der beiden Laufrichtungen
- Elektronische Überlastungserkennung in beiden Richtungen
- Schnelle Montage mit Halteklammern (ohne Verschraubung)
- Wie alle J4 Antriebe in der unteren Endlage ausgeliefert, obere Endlage über Schaltfühler einlernbar

Bezeichnung	Nm	U/min	Leistung	Stromaufnahme	Wellenadapter	Antriebsbefestigung	VE	Art.-Nr.
J4 WT 06/24	6	24	95 W	0,4 A	separat erhältlich	separat erhältlich	1	1210291
J4 WT 10/24	10	24	110 W	0,5 A				1210292
J4 WT 18/24	18	24	155 W	0,7 A				1210293
J4 WT 06/24 Kit U	6	24	95 W	0,4 A	12 mm Vierkant	2 x 9000990 separat	1	1210508
J4 WT 10/24 Kit U	10	24	110 W	0,5 A				1210509
J4 WT 18/24 Kit U	18	24	155 W	0,7 A				1210422

Hinweis: Die Kits U eignen sich für Systeme von z. B. Hunter Douglas, Reflexa, Roma, Warema. Auch für Systeme von z. B. Alukon, Alulux und Folgner einsetzbar: hier den Schaltfühler auf Steckerseite montieren. Lieferung der Kits inkl. montiertem Adapter für Welle 12 mm Vierkant, Gewindestift M5x5 (nach oben positioniert) sowie Anschlussleitung 0,9 m mit StaS3 für 6 und 10 Nm.

Technische Daten

Betriebsspannung	230 V - 50 Hz
Betriebstemperatur	-20 bis 70 °C
Schutzart	IP 54
Schutzklasse	I
Betriebsart	S2
Einschaltdauer	4 min



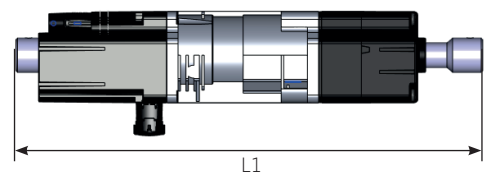
„U Montage“ für:

- Kopfschiene 57x51 oben offen
- Kopfschiene 78x67 unten offen



„N Montage“ für:

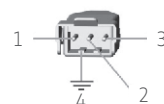
- Kopfschiene 57x51 unten offen
- Kopfschiene 58x56 unten offen



Gesamteinbaulänge:

- 06 Nm: L1 ab 284 mm je Wellenadapter
- 10 Nm: L1 ab 300 mm je Wellenadapter
- 18 Nm: L1 = 331 mm

Schnelle Montage mit Halteklammern



230 V Stecker STAS 3

- 1. Blau = Neutralleiter
- 2. Schwarz = AUF
- 3. Braun = AB
- 4. Gelb-Grün = Schutzleiter, PE