

B90-160



Kurzinformation

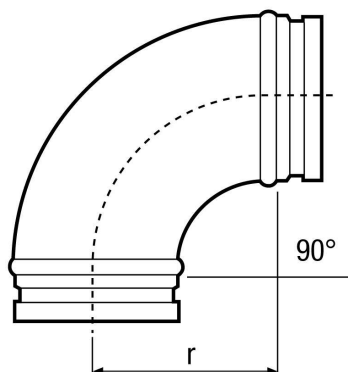
90°-Bogen, gezogen inkl. Lippendichtung, DN 160, zum Anschluss von Wickelfalzrohren an die zentralen Lüftungsgeräte WR 310/WR 410, WS 320 und WS 470. Alternative zum Steckverbinder SVR 160

Artikelnummer 0055.0314

Technische Daten

Einbauart	Unterputz
Material	Stahlblech
Gewicht	0,934 kg
Nennweite	160 mm
Breite	mm
Höhe	285 mm
Tiefe	mm
Umgebungstemperatur	60 °C
Verpackungseinheit	1 Stück
Sortiment	K
GTIN (EAN)	4012799553144

Maßzeichnung [mm]



DN
160
r = 160