

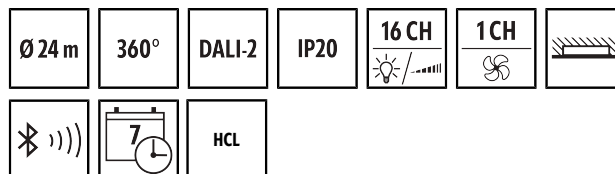
## PD-C 360bt/24 APC30 HCL PS plus DALI-2

### Artikelnummer

EP10428302

### GTIN

4015120428302



### Produktbeschreibung

- DALI-2-zertifizierter Decken-Präsenzmelder mit integrierter DALI-2-Steuereinheit und -Spannungsversorgung (250 mA)
- Raumübergreifende Lichtsteuerung von bis zu 16 Gruppen
- Leichtes Anpassen an individuelle und komplexe Raumsituationen
- Adaptive HCL-Lichtregelung für energieeffizientes Human Centric Lighting (SymbiLogic)
- 16A-Relais zum Schalten von HLK und ergänzender Beleuchtung
- 4 Tastereingänge (potenzialbehaltet)
- Vielfältige manuelle Übersteuerungsoptionen und bis zu 16 Szenen
- Automatisches Umschalten von Gruppen bei veränderter Raumnutzung
- Wochentag- und uhrzeitabhängige Steuerungsoptionen pro Gruppe
- Energiesparendes und zeitsteuerbares Abschalten von DALI-Betriebsgeräten (Power-Cut-Off)
- Schwarmfunktion für mehr Komfort am Arbeitsplatz
- Zentralfunktionen für bereichs- oder gebäudeweites Übersteuern
- Umfangreich konfigurierbarer Nachtbetrieb z. B. für Gesundheitseinrichtungen
- Manuell oder automatisch auslösbare Alarmfunktionen
- Schneller Start mit Werkseinstellungen im Broadcast-Betrieb
- Individuelle Gruppen sofort betriebsbereit mit Werkseinstellungen
- Einfaches Konfigurieren per ESY-App über bidirektionale Bluetooth-Schnittstelle
- Einfaches Dokumentieren und Verwalten konfigurierter Projekte per ESY-App (z. B. als PDF-Report)
- Aufputzmontage mit Zubehör

### Bietet besondere Produktfunktionen wie:

- Individuelles Steuern von bis zu 16 Gruppen und 16 Szenen
- Präsenz- und tageslichtabhängige Konstantlichtregelung
- Adaptive präsenz- und tageslichtabhängige HCL-Lichtregelung (SymbiLogic)
- Wochentag- und uhrzeitabhängige Steuerung von Funktionen
- Einfaches Parametrieren, Fernsteuern und Dokumentieren mit ESY-App

### Technische Daten

#### ALLGEMEIN

Gerätekategorie	Decken-Präsenzmelder
Lieferumfang	inklusive Linsenmaske
Produkthinweis	Montageort: Sicherheitsabstand von 5 m zu Funkantennen (z.B. WiFi-Zugangspunkten) einhalten.
Benutzerschnittstelle	Bluetooth, DALI-Bus
Fernbedienbar	✓
Konformität	CE, EAC, RoHS, WEEE
Garantie	5 Jahre

#### BEFESTIGUNG

Montageart	Einbau
Montageort	Decke
Einbaumaß	Einbautiefe: 80 mm, Ø 68 mm
Anschlussart	Steckklemme
Anschließbarer Leiterquerschnitt	1,5 – 2,5 mm²

#### GEHÄUSE

Abmessungen	Höhe/Tiefe 126 mm, Ø 108 mm
Gewicht	244 g
Werkstoff	UV-stabilisiertes Polycarbonat
Schutzart	IP20
Zulässige Umgebungstemperatur	-25 °C...+50 °C
Relative Luftfeuchte	5 – 93 %, nicht kondensierend
Farbe	weiß, ähnlich RAL 9010

#### ELEKTRISCHE AUSFÜHRUNG

Steuerungssystem	DALI-2
Schutzklasse	I
Nennspannung	230 V ~ / 50 – 60 Hz
Ausgangsspannung	16 V DC
Einschaltstrom	20 A / 110 µs
Ausgangsstrom	250 mA
Ableitstrom	250 mA

## PD-C 360bt/24 APC30 HCL PS plus DALI-2

## Artikelnummer

EP10428302

## GTIN

4015120428302

Leerlaufstrom DALI	2 mA
Spitzenstrom DALI	2 mA
Leistungsaufnahme	5 W
Standby-Verbrauch	< 0,4 W
Sendeleistung Bluetooth LE	8 dBm

## SENSORIK

Erfassungswinkel	360°
Erfassungsreichweite quer	Ø 24 m
Erfassungsreichweite frontal	Ø 11 m
Erfassungsreichweite Präsenzbereich	Ø 8 m
Erfassungsbereich	bis zu 453 m <sup>2</sup>
Reichweitenanpassung	mechanisch durch beiliegende zuschneidbare Linsenmaske
Empf. Montagehöhe	3 m
Max. Montagehöhe	10 m
Lichtmessung	Mischlicht

Helligkeitswert	5 - 1000 lx
Frequenzbereich	2,4 GHz

## KANÄLE (BELEUCHTUNG / HLK)

Anzahl HLK-Kanäle	1
Anzahl Lichtgruppen	16
Tastereingang Beleuchtung	4
Slave-Eingang	-
Modus	Halbautomatik, Vollautomatik
Konstantlichtregelung	✓
Integrierte Zeitschaltuhr	✓
Sensitivität parametrierbar	✓
DALI-2 Gerätetyp	Steuergerät nach -103, Betriebsgerät -208 (Schaltaktor), Eingabegerät nach -301 (Taster), Eingabegerät nach -302 (Schalter, Absolutwerte), Eingabegerät nach -303 (Präsenz- und Bewegungsmelder), Eingabegerät nach -304 (Lichtsensor)

## Werkseinstellungen

## ALLGEMEIN

Sensitivität	100 %
Lichtleistung Nachleuchten	30 %
Dauer Nachleuchten	5 min
Orientierungslicht EIN	-
Orientierungslicht helligkeitsabhängig	✓
Orientierungslicht Schaltschwelle	10 lx
Regeldifferenz (%)	0 %
Einschaltwert Lichtleistung	50 %
Einschaltwert Farbtemperatur	4000 K

Szene Ein / Aus	-
Farbtemperatur Szene	4000 K
Lichtleistung Szene	100 %

## KANÄLE (BELEUCHTUNG / HLK)

Kanal	C1 Beleuchtung
Betriebsmodus	Vollautomatik
Helligkeitssollwert / Schaltschwelle	500 lx
Nachlaufzeit	5 min
Orientierungslicht Lichtleistung	10 %

## Zubehör

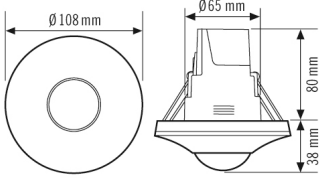
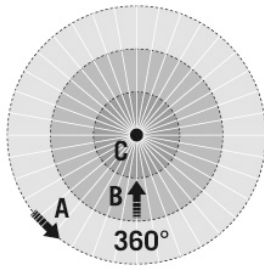
Produktbezeichnung	Artikelnummer	Produktbeschreibung	GTIN
<b>Abdeckung</b>			
COMPACT COVER SET 24/32 SR	EP10425431	Abdeck-Set für COMPACT Serie, 24 m / 32 m, bestehend aus Abdeckblende und Designring, silber	4015120425431
COMPACT COVER SET 24/32 BK	EP00007491	Abdeck-Set für COMPACT Serie, 24 m / 32 m, bestehend aus Abdeckblende und Designring, schwarz	4015120007491
<b>Aktor</b>			
ACTUATOR 1x 8A DALI-2	EP10427398	DALI-2 ACTUATOR mit integriertem Relaiskontakt für DALI-2-Befehle gemäß IEC 62386-208 (DALI-Gerätetyp 7, DT7)	4015120427398
<b>Befestigung</b>			
COMPACT APC MOUNTING BOX IP20 SM WH	EP10426278	Aufputzdose IP20 für COMPACT APC DALI-2	4015120426278
COMPACT APC MOUNTING BOX IP54 SM GY	EP10427183	Aufputzdose IP54 für COMPACT APC DALI-2	4015120427183
COMPACT APC MOUNTING BOX IP20 SM BK	EP10426285	Aufputzdose IP20 für COMPACT APC DALI-2	4015120426285
COMPACT APC MOUNTING BOX IP54 SM BK	EP10427190	Aufputzdose IP54 für COMPACT APC DALI-2	4015120427190

## PD-C 360bt/24 APC30 HCL PS plus DALI-2

Artikelnummer	GTIN
EP10428302	4015120428302

### Zubehör

Produktbezeichnung	Artikelnummer	Produktbeschreibung	GTIN
<b>Decken-Präsenzmelder</b>			
PD-C 360/32 BMS DALI-2	EP10424885	DALI-2-zertifizierter Decken-Präsenzmelder als Eingabegerät für DALI-2-Beleuchtungsanlagen	4015120424885
PD-C 360/8 BMS DALI-2	EP10428203	DALI-2-zertifizierter Decken-Präsenzmelder als Eingabegerät für DALI-2-Beleuchtungsanlagen	4015120428203
PD-C 360/24 BMS DALI-2	EP10428210	DALI-2-zertifizierter Decken-Präsenzmelder als Eingabegerät für DALI-2-Beleuchtungsanlagen	4015120428210
<b>Schutz</b>			
BASKET GUARD ROUND LARGE	EM10425608	Schutzkorb für Präsenz- und Bewegungsmelder sowie Rauchmelder, Ø 180 mm, Höhe 90 mm	4015120425608
<b>Signalverstärker</b>			
REPEATER PS DALI-2	EP10429996	Universeller DALI-2-Signalverstärker (Repeater) mit integrierter Busspannungsversorgung (150 mA) zur Erweiterung der DALI-Leitungslänge.	4015120429996
<b>Taster</b>			
PUSH BUTTON x2 DALI-2 WH	EP10431609	2-fach-Taster für DALI-2	4015120431609
PUSH BUTTON x4 DALI-2 WH	EP10431616	4-fach-Taster für DALI-2	4015120431616
PUSH BUTTON x6 DALI-2 WH	EP10431623	6-fach-Taster für DALI-2	4015120431623
PUSH BUTTON x8 DALI-2 WH	EP10431630	8-fach-Taster für DALI-2	4015120431630

Maßzeichnung	Erfassungsbereiche	Erfassungsreichweite	
		<div>Quer (A)</div>	Ø 24 m
		<div>Frontal (B)</div>	Ø 11 m
		<div>Präsenzbereich (C)</div>	Ø 8 m

## PD-C 360bt/24 APC30 HCL PS plus DALI-2

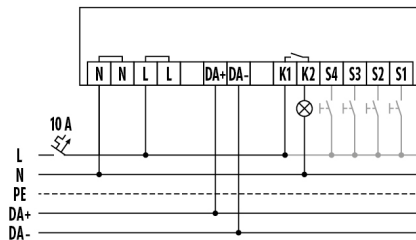
### Artikelnummer

EP10428302

### GTIN

4015120428302

### Schaltplan



Standardbetrieb mit optionaler Ansteuerung durch Schließkaster.

### Ausführliche Produktbeschreibung

- DALI-2-zertifizierter Decken-Präsenzmelder mit integrierter DALI-2-Steuereinheit und -Spannungsversorgung (250 mA)
- Raumübergreifende Lichtsteuerung von bis zu 16 Gruppen
- Leichtes Anpassen an individuelle und komplexe Raumsituationen
- Adaptive HCL-Lichtregelung für energieeffizientes Human Centric Lighting (SymbiLogic)
- 16A-Relais zum Schalten von HLK und ergänzender Beleuchtung
- 4 Tastereingänge (potenzialbehaftet)
- Vielfältige manuelle Übersteuerungsoptionen und bis zu 16 Szenen
- Automatisches Umschalten von Gruppen bei veränderter Raumnutzung
- Wochentag- und uhrzeitabhängige Steuerungsoptionen pro Gruppe
- Energiesparendes und zeitsteuerbares Abschalten von DALI-Betriebsgeräten (Power-Cut-Off)
- Schwarmfunktion für mehr Komfort am Arbeitsplatz
- Zentralfunktionen für bereichs- oder gebäudeweites Übersteuern
- Umfangreich konfigurierbarer Nachtbetrieb z. B. für Gesundheitseinrichtungen
- Manuell oder automatisch auslösbare Alarmfunktionen
- Schneller Start mit Werkseinstellungen im Broadcast-Betrieb
- Individuelle Gruppen sofort betriebsbereit mit Werkseinstellungen
- Einfaches Konfigurieren per ESY-App über bidirektionale Bluetooth-Schnittstelle
- Einfaches Dokumentieren und Verwalten konfigurierter Projekte per ESY-App (z. B. als PDF-Report)
- Aufputzmontage mit Zubehör