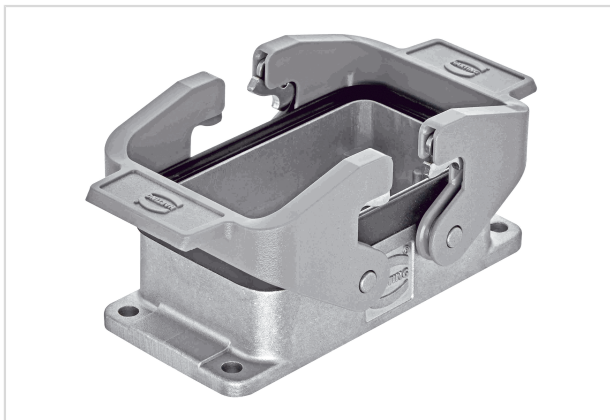


Han 10EMC/B-HBM-DL



Das Bild dient lediglich illustrativen Zwecken. Bitte beachten Sie die Produktbeschreibung.

| | |
|--------------------|---|
| Artikelnummer | 09 62 810 2301 |
| Beschreibung | Han 10EMC/B-HBM-DL |
| HARTING eCatalogue | https://b2b.harting.com/09628102301 |

Bezeichnung

| | |
|---------------------|------------------------|
| Kategorie | Gehäuse |
| Gehäusebaureihe | Han [®] EMV/B |
| Gehäuseart | Anbaugehäuse |
| Gehäusebeschreibung | außenliegende Dichtung |
| Bauform | niedrige Bauform |

Ausführung

| | |
|----------------------------|---------------------------------------|
| Baugröße | 10 B |
| Verriegelungsart | Querbügel |
| Han-Easy Lock [®] | ja |
| Anwendungsgebiet | Gehäuse für erhöhte EMV-Anforderungen |

Technische Kennwerte

| | |
|-------------------------------|-----------------|
| Grenztemperatur | -40 ... +125 °C |
| Schutzart nach IEC 60529 | IP66 |
| Schutzart nach UL 50 / UL 50E | 4 12 |

Materialeigenschaften

| | |
|--------------------|---------------------|
| Werkstoff Gehäuse | Aluminium-Druckguss |
| Oberfläche Gehäuse | unbeschichtet |
| Farbe Gehäuse | unlackiert |
| Werkstoff Dichtung | NBR |



Pushing Performance
Since 1945

Materialeigenschaften

| | |
|--|--------------------------------|
| Werkstoff Verriegelung | Polycarbonat (PC) Edelstahl |
| Farbe Verriegelung | RAL 7037 (staubgrau) |
| Materialbrennbarkeitsklasse nach UL 94 (Verriegelungsbügel) | V-0 |
| RoHS | konform |
| ELV Status | konform |
| China RoHS | e |
| REACH Annex XVII Stoffe | nicht enthalten |
| REACH ANNEX XIV Stoffe | nicht enthalten |
| REACH SVHC Stoffe | nicht enthalten |

Normen und Zulassungen

| | |
|-------------|--|
| Zulassungen | DNV GL |
| UL / CSA | UL 1977 ECBT2.E235076 CSA-C22.2 No. 182.3 ECBT8.E235076 |
| CE | ja |

Kaufmännische Daten

| | |
|-----------------------------|--|
| Packungsgröße | 1 |
| Nettogewicht | 1 g |
| Ursprungsland | China |
| europäische Zolltarifnummer | 85389099 |
| GTIN | 5713140171732 |
| eCl@ss | 27440202 Gehäuse für Industriesteckverbinder |