

Artikeldatenblatt 1126

STAND 08/2023

Art.-Nr.:	1126
Artikel:	Evolum SI DLI 3H
EAN:	4255637501154
Zolltarifnummer:	94054231
UN-Nummer:	3481
Leuchtenart:	Einzelbatterie
Montageart:	Deckeneinbau -aufbau
Prüfeinrichtung:	H1-DLI
Autonomiezeit:	3h
Betriebsart:	Dauer- Bereitschaftsbetrieb
Eingangsspannung -frequenz:	230V AC 50/60Hz
Schutzart:	IP21
Batterietyp:	LiPoly
Max. Leistung AC:	9VA
Nennleistung Leuchtmittel:	1,2W
Umgebungstemperatur:	+5°C ... +45°C
Gehäusematerial:	Polycarbonat



Evolum SI DLI 3H

Eine für alles - alles mit einer

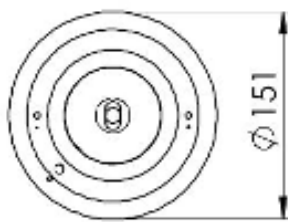
Multifunktionale und universelle Sicherheitsleuchte zur Deckenmontage aus temperatur- und farbbeständigem Kunststoff. Lieferung inklusive Zubehör zur Ein- oder Aufbaumontage bzw. wahlweise zum Einbau in Installationsdosen. Optional erhältlich Zubehör zur Umrüstung auf Pendel-, Seil- oder Wandauslegermontage. Vollständig mit allen elektrischen Betriebs- und Leuchtmitteln, zur schnellen und einfachen Installation. Inklusive Schnellsteck-Klemmensystem für bis zu 2,5mm² Kabelquerschnitt (geeignet zur Durchgangsverdrahtung). Leuchtmittel (LED) in augenfreundlicher, neutralweißer Lichtfarbe (4200K; 842). Inklusive einfach wechselbarer High-Tech-Linsen zur wahlweisen Flächen- oder Fluchtwegsausleuchtung. Robuste, langlebige und wiederaufladbare Lithium-Polymer Batterie zum Einsatz auch bei erhöhten Umgebungstemperaturen, in temperaturbeständiger Schutztasche. Durch den integrierten H1-DLI Baustein ist die Leuchte zum Anschluss an die H1-DLI Überwachungszentrale geeignet.

Abmessungen

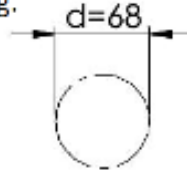
Tiefe (mm): 19 | 39
Durchmesser (mm): 151
Nettogewicht (kg): 0,466



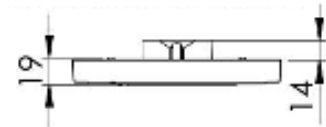
Maßzeichnung | dimensional drawing



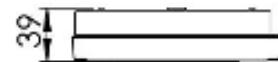
Deckenausschnitt für Einbaudose
z.B. | ceiling cutout for mounting
box e.g.



Einbau in Unterputzdose |
installation in flush-mounted box



Einbau in Evolum Gehäuse |
installation in Evolum housing



Bohrmaße + Kabeleinführung | drilling plan + cable entry

