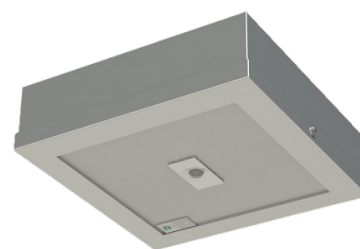


Artikeldatenblatt 1150

STAND 08/2023

Art.-Nr.:	1150
Artikel:	Titan AT 3H-S
EAN:	4255637501390
Zolltarifnummer:	94054239
UN-Nummer:	3481
Leuchtenart:	Einzelbatterie
Montageart:	Decke
Prüfeinrichtung:	Autotest
Autonomiezeit:	3h
Betriebsart:	Dauer- Bereitschaftsbetrieb
Eingangsspannung -frequenz:	230V AC 50/60Hz
Schutzart:	IP65
Batterietyp:	LiFePO4
Max. Leistung AC:	7,6VA
Nennleistung Leuchtmittel:	1W
Umgebungstemperatur:	+5°C ... +45°C
Gehäusematerial:	verzinktes Stahlblech



Titan AT 3H-S

Raue Umgebung? Ja, bitte!

Sicherheitsleuchte zum Einsatz bei rauen Umgebungsbedingungen. Das stabile Gehäuse aus verzinktem Stahlblech, aufwendig pulverbeschichtet in Weißaluminium (RAL 9006), eignet sich durch das schlagfeste Gehäuse (IK10), sowie die hohe Schutzart (IP65), zum Einsatz in Sporthallen und auch im Bereich der lebensmittelverarbeitenden Industrie. Leuchtmittel (LED) in augenfreundlicher, neutralweißer Lichtfarbe (4200K; 842). Symmetrische Linse zur gleichmäßigen Lichtverteilung, damit ideal zur Ausleuchtung von Flächen geeignet. Inklusive Anschlussklemmen für bis zu 2,5mm² Kabelquerschnitt (geeignet zur Durchgangsverdrahtung).

Robuste, langlebige und wiederaufladbare LiFePO4 Batterie zum Einsatz auch bei erhöhten Umgebungstemperaturen. Entladung bei nahezu konstanter Spannung und geringe Selbstentladung. Durch den integrierten Autotest Baustein prüft sich die Leuchte regelmäßig und automatisch auf Funktion.

Abmessungen

Breite (mm): 196

Höhe (mm): 196

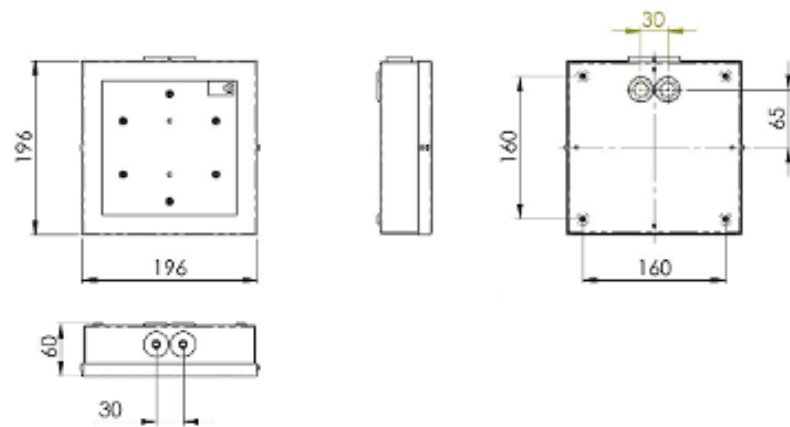
Tiefe (mm): 60

Nettogewicht (kg): 1,854



Maßzeichnung | dimensional drawing

Aufbaumontage | surface mounting



Einbaumontage | recessed mounting

Deckenstärke ab | ceiling
thickness from 2mm

