

socle de prise tableau incliné - avec contact NO et NF, plastron 85x85



| Description de l'article | |
|--------------------------------------|---|
| Référence | 120591 |
| EAN | 4024941014793 |
| Groupe de produits | socle de prise tableau Quick-Connect TE incliné |
| Intensité | 32A |
| Nombre de pôles | 4p |
| Disposition des phases | 3P+PE |
| Emplacement du contact de protection | 7h |
| Tension | 480 à 500V |

| Description de l'article | |
|--|---|
| Fréquence | 50 et 60Hz |
| Indice de protection | IP44 |
| Code couleur | noir |
| Couleur de l'appareil | couv. rabatt. noir RAL 9005, boîtier gris RAL 7035 |
| Connectique | technique de connexion à ressort sans vis avec bornes à ressort de traction avec contact Kontex |
| Section maximale des conducteurs | 10,0 mm ² |
| Entrée de câble | autre |
| Hauteur de l'appareil en mm | 94mm |
| Largeur de l'appareil en mm | 85mm |
| Profondeur de l'appareil en mm | 126mm |
| Dimension verticale du plastron en mm | 85mm |
| Dimension horizontale du plastron en mm | 85mm |
| Écartement vertical entre les trous de perçage en mm | 70mm |
| Écartement horizontal entre les trous de perçage en mm | 70mm |
| Matériau du boîtier | polyamide |
| Contacts | le porte-contacts est en matériau résistant à la chaleur, les contacts sont en laiton nickelé |

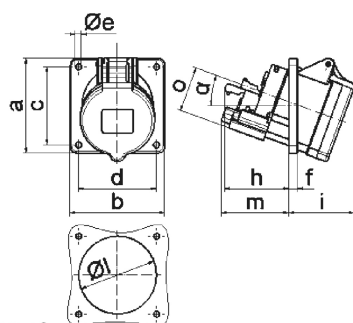
| Autres caractéristiques techniques | |
|------------------------------------|--------------------------|
| | L'inclinaison est de 20° |

Autres caractéristiques techniques

La prise est équipée d'un interrupteur à contact auxiliaire (contact NF), La prise est équipée d'un interrupteur à contact auxiliaire (contact NO)

Données logistiques

| | |
|------------------|---------------|
| Poids unitaire | 0.0 Kg / null |
| Type d'emballage | null |
| Contenu | 1 ST |
| EAN | 4024941014793 |
| Longueur | 126 mm |
| Largeur | 85 mm |
| Hauteur | 94 mm |
| Poids | 0,001 kg |
| Volume | 1 006,74 ccm |
| Type d'emballage | null |
| Contenu | 10 ST |
| EAN | 4024941831062 |
| Longueur | 295 mm |
| Largeur | 185 mm |
| Hauteur | 215 mm |
| Poids | 0,164 kg |
| Volume | 9 975 ccm |



4 MB 76

| Ampere | 16 | 16 | 16 | 32 | 32 | 32 |
|----------|------|------|------|------|------|------|
| Polzahl | 3 | 4 | 4 | 3 | 4 | 5 |
| a | 85,0 | 85,0 | 85,0 | 85,0 | 85,0 | 85,0 |
| b | 85,0 | 85,0 | 85,0 | 85,0 | 85,0 | 85,0 |
| c | 70,0 | 70,0 | 70,0 | 70,0 | 70,0 | 70,0 |
| d | 70,0 | 70,0 | 70,0 | 70,0 | 70,0 | 70,0 |
| e | 5,5 | 5,5 | 5,5 | 5,5 | 5,5 | 5,5 |
| f | 8,0 | 8,0 | 8,0 | 8,0 | 8,0 | 8,0 |
| h | 46,0 | 46,0 | 46,0 | 61,0 | 61,0 | 61,0 |
| i | 50,0 | 51,0 | 54,0 | 60,0 | 60,0 | 60,0 |
| l | 57,0 | 65,0 | 70,0 | 78,0 | 78,0 | 78,0 |
| m | 57,0 | 57,0 | 58,0 | 62,0 | 62,0 | 63,0 |
| o | 34,0 | 37,0 | 41,0 | 42,0 | 42,0 | 44,0 |
| α | 20° | 20° | 20° | 20° | 20° | 20° |
| | | | | | | |