

FS T D50 1.6 6.5M AL VBS RA680 V2A (105 712)

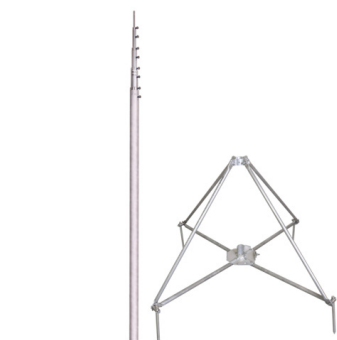
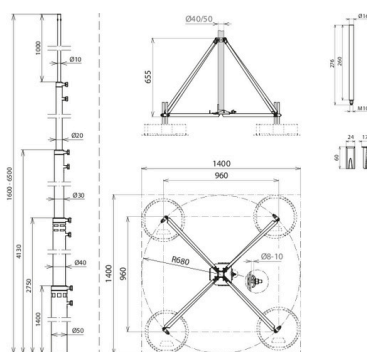


Abbildung unverbindlich



Typ	FS T D50 1.6 6.5M AL VBS RA680 V2A
Art.-Nr.	105 712 NEU
Höhe	6500 mm
Fangspitze (Ø Länge)	10-1000 mm
Fangmast (Ø Länge)	50/40/30/20-5500 mm
Radius	680 mm
Platzbedarf Stativ	1400 x 1400 mm
Werkstoff Stativ	NIRO
Werkstoff Fangmast	Al
Normenbezug	DIN EN 62561-(1+2)
Gewicht	15,74 kg
Zolltarifnummer (Komb. Nomenklatur EU)	85389099
GTIN (EAN)	4013364500983
VPE	1 Stk.

Änderungen in Form und Technik, bei Maßen, Gewichten und Werkstoffen behalten wir uns im Sinne des Fortschrittes der Technik vor. Die Abbildungen sind unverbindlich.