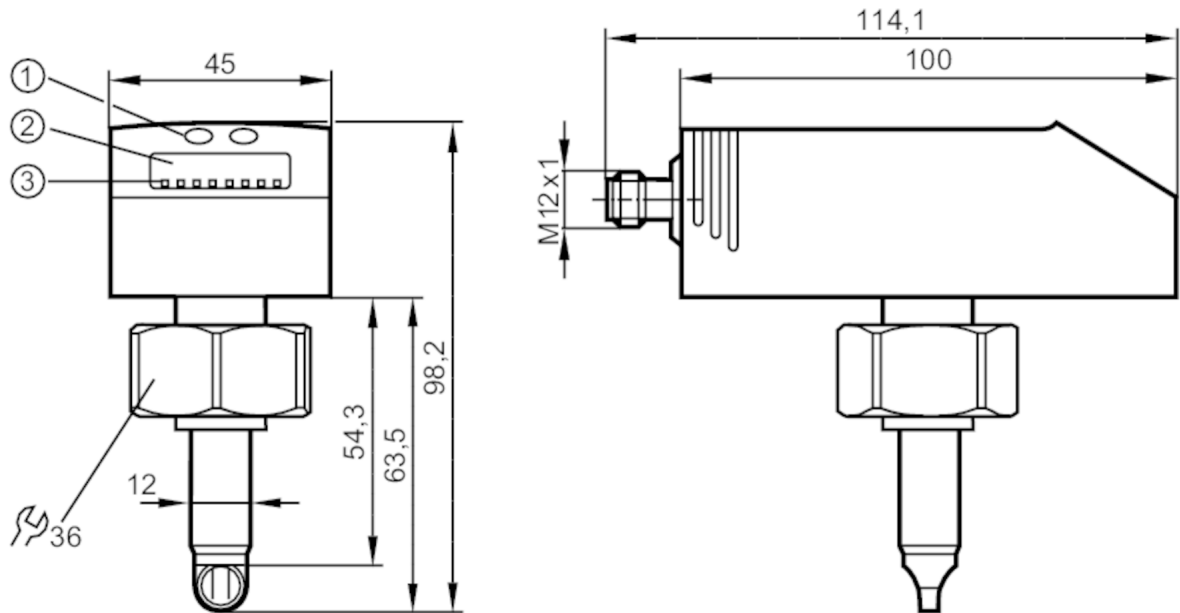




Druckluftzähler

SDD11DGXFPKG/US-100



- 1    Programmiertasten
- 2    alphanumerische Anzeige 4-stellig
- 3    Status-LEDs



Produktmerkmale

Anzahl der Ein- und Ausgänge	Anzahl der digitalen Ausgänge: 2; Anzahl der analogen Ausgänge: 1		
Messbereich	0,5...143,9 m/s	8...2110 m³/h	0,12...35,18 m³/min
Prozessanschluss	Gewindeanschluss G 1 Innengewinde		

Einsatzbereich

Montage	Einstellbar auf Rohrrinnendurchmesser; (38...254 mm)	
Medien	Betriebsdruckluft	
Mediumtemperatur [°C]	0...60	
Druckfestigkeit [bar]	16	
Druckfestigkeit [psi]	232	
MAWP bei Applikationen gemäß CRN [bar]	16	

Elektrische Daten

Betriebsspannung [V]	18...30 DC; (nach EN 50178 SELV/PELV)
Stromaufnahme [mA]	< 110
Schutzklasse	III
Verpolungsschutz	ja
Bereitschaftsverzögerungszeit [s]	1

Ein-/Ausgänge

Anzahl der Ein- und Ausgänge	Anzahl der digitalen Ausgänge: 2; Anzahl der analogen Ausgänge: 1
------------------------------	---



## Druckluftzähler

SDD11DGXFPKG/US-100

Ausgänge			
Gesamtzahl Ausgänge	2		
Ausgangssignal	Schaltsignal; Analogsignal; Impulssignal; IO-Link; (konfigurierbar)		
Elektrische Ausführung	PNP		
Anzahl der digitalen Ausgänge	2		
Ausgangsfunktion	Schließer / Öffner; (parametrierbar)		
Max. Spannungsabfall Schaltausgang DC [V]	2		
Dauerhafte Strombelastbarkeit des Schaltausgangs DC [mA]	250; (je Ausgang)		
Anzahl der analogen Ausgänge	1		
Analogausgang Strom [mA]	4...20; (skalierbar)		
Max. Bürde [Ω]	500		
Impulsausgang	Verbrauchsmengen-Zähler		
Kurzschlussschutz	ja		
Ausführung Kurzschlussschutz	getaktet		
Überlastfest	ja		
Mess-/Einstellbereich			
Messbereich	Mess-/Einstellbereich; Strömungsüberwachung; Die Werte gelten für: Ø 72 mm		
Messbereich	0,5...143,9 m/s	8...2110 m³/h	0,12...35,18 m³/min
Anzeigebereich	0...172,7 m/s	0...2532 m³/h	0...42,22 m³/min
Auflösung	0,1 m/s	2 m³/h	0,02 m³/min
Schaltpunkt SP	1,2...143,9 m/s	18...2110 m³/h	0,28...35,18 m³/min
Rückschaltpunkt rP	0,5...143,2 m/s	6...2100 m³/h	0,12...35 m³/min
Analogstartpunkt ASP	0...107,9 m/s	0...1582 m³/h	0...26,38 m³/min
Analogendpunkt AEP	36...143,9 m/s	528...2110 m³/h	8,8...35,18 m³/min
Schrittweite	0,1 m/s	2 m³/h	0,02 m³/min
Durchflussmengenüberwachung			
Impulswertigkeit	1...1000 x 10³		
In Schritten von	1 Nm³		
Impulslänge [s]	0,7 ... 2 (D = 72 mm)		
Temperaturüberwachung			
Messbereich [°C]	0...60		
Anzeigebereich [°C]	-12...72		
Auflösung [°C]	0,2		
Schaltpunkt SP [°C]	0,4...60		
Rückschaltpunkt rP [°C]	0,2...59,8		
Analogstartpunkt [°C]	0...45		
Analogendpunkt [°C]	15...60		
In Schritten von [°C]	0,2		



## Druckluftzähler

SDD11DGXFPKG/US-100

Genauigkeit / Abweichungen		
Strömungsüberwachung		
Reproduzierbarkeit [% vom Messwert]	± 1,5	
Genauigkeit (im Messbereich)	± (6 % MW + 0,6 % MEW); (D = 72mm, T = 22°C; Normvolumenstrom: 50...850 Nm³/h)	
Temperaturüberwachung		
Genauigkeit [K]	± 2,5 (Q > 2 Nm³/h)	
Reaktionszeiten		
Strömungsüberwachung		
Ansprechzeit [s]	0,1; (dAP = 0)	
Dämpfung Schaltausgang dAP Stufen [s]	0 - 0,2 - 0,4 - 0,6 - 0,8 - 1	
Temperaturüberwachung		
Ansprechdynamik T05 / T09 [s]	30 (Q > 2 Nm³/h)	
Software / Programmierung		
Parametriermöglichkeiten	Strömungsüberwachung; Mengenzähler; Vorwahlzähler; Temperaturüberwachung; Hysterese / Fenster; Schließer / Öffner; Strom-/Impulsausgang; Display drehbar / abschaltbar; Anzeigeeinheit; Totalisator	
Schnittstellen		
Kommunikationsschnittstelle	IO-Link	
Übertragungstyp	COM 2 (38,4 kBaud)	
IO-Link Revision	1.1	
SDCI-Norm	IEC 61131-9	
IO-Link Device ID	381d / 00 01 7D h	
Profile	Smart Sensor: Process Data Variable; Device Identification	
SIO-Mode	ja	
Benötigte Masterportklasse	A	
Prozessdaten analog	3	
Prozessdaten binär	2	
Min. Prozesszykluszeit [ms]	5	
Umgebungsbedingungen		
Umgebungstemperatur [°C]	0...60	
Lagertemperatur [°C]	-20...85	
Max. zulässige relative Luftfeuchtigkeit [%]	90	
Schutzart	IP 65	
Zulassungen / Prüfungen		
EMV	DIN EN 60947-5-9	
	DIN EN 61000-6-3	
Vibrationsfestigkeit	DIN EN 60068-2-6	5 g (55...2000 Hz)
MTTF [Jahre]	213	



## Druckluftzähler

SDD11DGXFPKG/US-100

## Mechanische Daten

Gewicht	[g]	442
Werkstoffe	PBT-GF20; PC; 1.4301 (Edelstahl / 304); FKM	
Werkstoffe in Kontakt mit dem Medium	1.4401 (Edelstahl / 316); 1.4301 (Edelstahl / 304); Keramik glaspassiviert; PEEK; Polyester; FKM	
Prozessanschluss	Gewindeanschluss G 1 Innengewinde	

## Anzeigen / Bedienelemente

Anzeige	Anzeigeeinheit	4 x LED, grün (Nm³/min, Nm³/h, Nm³, °C)
	Funktionsanzeige	1 x LED, grün
	Schaltzustand	2 x LED, gelb
	Messwerte	alphanumerische Anzeige, 4-stellig
	Programmierung	alphanumerische Anzeige, 4-stellig

## Bemerkungen

Bemerkungen	Mess-, Anzeige- und Einstellbereiche beziehen sich auf den Normvolumenstrom nach DIN ISO 2533.
	D = Rohrinneindurchmesser
Verpackungseinheit	1 Stück

## Elektrischer Anschluss

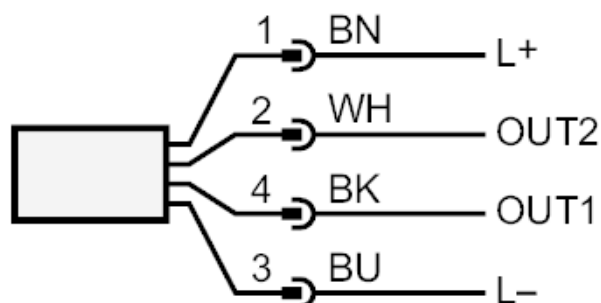
Steckverbindung: 1 x M12



## Druckluftzähler

SDD11DGXFPKG/US-100

## Anschluss



OUT1: Strömungsüberwachung / Mengenzähler / Vorwahlzähler

IO-Link

OUT2: Strömungsüberwachung / Temperaturüberwachung

Eingang Zählerreset

Farbkennzeichnung nach DIN EN 60947-5-2

Adernfarben :

BK =	schwarz
BN =	braun
BU =	blau
WH =	weiß

## Diagramme und Kurven

Messbereichsendwert bezogen auf  
Rohrinnendurchmesser