

## Wandgerätestecker - Gehäusegröße 170x118, für 3P+PE, 3P+N+PE



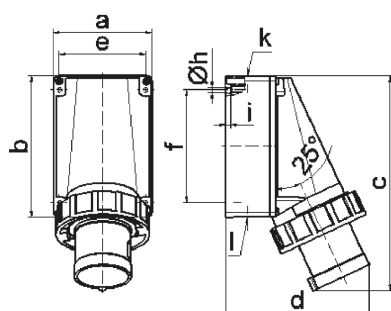
| Artikelbeschreibung      |                      |
|--------------------------|----------------------|
| BALS-Art.-Nr             | 24342                |
| EAN                      | 4024941243421        |
| Produktgruppe            | Wandgerätestecker GT |
| Stromstärke              | 63A                  |
| Polzahl                  | 4p                   |
| Polzahl                  | 3P+PE                |
| Lage des Schutzkontaktes | 7h                   |
| Spannung                 | 480 bis 500V         |

| Artikelbeschreibung         |  |
|-----------------------------|--|
| Frequenz                    | 50 und 60Hz  |
| Schutzart                   | IP67   |
| Kennfarbe                   | schwarz  |
| Gerätefarbe                 | Kragen schwarz RAL 9005, Bajonettring grau RAL 7035, Gehäuseunterteil grau RAL 7035, Gehäuseoberteil grau RAL 7035 |
| Anschluss technik           | Schraubklemmen als Buchsenklemmen  |
| Maximaler Leiterquerschnitt | 16,0 qmm   |
| Kabeleinführung             | 1xM40 oben, 2xM32 unten  |
| Geräte-Höhe                 | 259mm  |
| Geräte-Breite               | 118mm  |
| Geräte-Tiefe                | 174mm  |
| Gehäusegrösse               | 170x118 mm (HxB)   |
| Gehäusematerial             | Polycarbonat   |
| Kontakte                    | Der Kontaktträger ist aus Polyamid, Die Kontakte sind Messing vernickelt   |

| Zusätzliche technische Informationen |   |
|--------------------------------------|---|
|                                      | Die Leitungseinführung ist einmal oben offen und zweimal unten verschlossen |
|                                      | Das Gehäuseunterteil ist um 180° drehbar                                    |

| Logistikdaten |                  |
|---------------|------------------|
| Einzelgewicht | 0,995 kg / Stück |

| Logistikdaten  |               |
|----------------|---------------|
| Verpackungsart | Tüte          |
| Inhaltsmenge   | 1 ST          |
| EAN            | 4024941243421 |
| Länge          | 174 mm        |
| Breite         | 118 mm        |
| Höhe           | 259 mm        |
| Gewicht        | 0,996 kg      |
| Volumen        | 5.317,788 ccm |
| Verpackungsart | Karton        |
| Inhaltsmenge   | 5 ST          |
| EAN            | 4024941964814 |
| Länge          | 445 mm        |
| Breite         | 335 mm        |
| Höhe           | 210 mm        |
| Gewicht        | 5,351 kg      |
| Volumen        | 29.040 ccm    |



5 MB 37

| Ampere Polzahl | 63 3   | 63 4   | 63 5   |  |  |  |
|----------------|--------|--------|--------|--|--|--|
| a              | 118,0  | 118,0  | 118,0  |  |  |  |
| b              | 170,0  | 170,0  | 170,0  |  |  |  |
| c              | 259,0  | 259,0  | 259,0  |  |  |  |
| d              | 174,0  | 174,0  | 174,0  |  |  |  |
| e              | 104,0  | 104,0  | 104,0  |  |  |  |
| f              | 136,0  | 136,0  | 136,0  |  |  |  |
| h ø            | 6,1    | 6,1    | 6,1    |  |  |  |
| i              | 6,0    | 6,0    | 6,0    |  |  |  |
| k              | M40    | M40    | M40    |  |  |  |
| l              | M32/32 | M32/32 | M32/32 |  |  |  |
| Leiter mm² min | 6      | 6      | 6      |  |  |  |
| Leiter mm² max | 16     | 16     | 16     |  |  |  |