

## Anbausteckdose gerade - Flansch 75x75, Befestigung 60x60

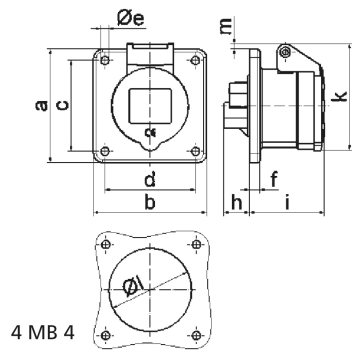


| Artikelbeschreibung      |                                     |
|--------------------------|-------------------------------------|
| BALS-Art.-Nr             | 130415                              |
| EAN                      | 4024941357999                       |
| Produktgruppe            | Anbausteckdose Quick-Connect gerade |
| Stromstärke              | 16A                                 |
| Polzahl                  | 5p                                  |
| Anordnung der Phasen     | 3P+N+PE                             |
| Lage des Schutzkontaktes | 1h                                  |

| Artikelbeschreibung            |  |
|--------------------------------|--|
| Spannung                       | > 50V - Alle nicht durch andere Anordnungen abgedeckten Nennspannungen und/oder Frequenzen. Diese Uhrzeitstellung kann zusätzlich in speziellen Anwendungen, bei denen eine Unterscheidung zu standardisierten Positionen benötigt wird, genutzt werden. |
| Schutzart                      | IP44   |
| Kennfarbe                      | grau   |
| Gerätefarbe                    | Klappdeckel grau RAL 7035, Gehäuse grau RAL 7035   |
| Anschluss technik              | schraublose Federklemmtechnik als Käfigzugfederklemme mit Kontex-Kontakt   |
| Maximaler Leiterquerschnitt    | 4,0 qmm  |
| Kabeleinführung                | sonstige   |
| Geräte-Höhe                    | 86mm   |
| Geräte-Breite                  | 75mm   |
| Geräte-Tiefe                   | 93mm   |
| Flanschmaß vertikal in mm      | 75mm   |
| Flanschmaß horizontal in mm    | 75mm   |
| Bohrlochabstand vertikal in mm | 60mm   |
| Bohrlochabstand horizontal in  | 60mm   |
| Gehäusematerial                | Polyamid   |
| Kontakte                       | Der Kontaktträger ist aus Polyamid, Die Kontakte sind Messing blank  |

| Logistikdaten |                  |
|---------------|------------------|
| Einzelgewicht | 0.154 kg / Stück |

| Logistikdaten  |               |
|----------------|---------------|
| Verpackungsart | Tüte          |
| Inhaltsmenge   | 1 ST          |
| EAN            | 4024941357999 |
| Länge          | 93 mm         |
| Breite         | 75 mm         |
| Höhe           | 86 mm         |
| Gewicht        | 0.155 kg      |
| Volumen        | 599.85 ccm    |
| Verpackungsart | Karton        |
| Inhaltsmenge   | 10 ST         |
| EAN            | 4024941358002 |
| Länge          | 275 mm        |
| Breite         | 175 mm        |
| Höhe           | 137 mm        |
| Gewicht        | 1.665 kg      |
| Volumen        | 5'737.5 ccm   |



| Ampere         | 16   | 16   | 16   | 32   | 32   | 32   |  |
|----------------|------|------|------|------|------|------|--|
| Polzahl        | 3    | 4    | 5    | 3    | 4    | 5    |  |
| a              | 75,0 | 75,0 | 75,0 | 75,0 | 75,0 | 75,0 |  |
| b              | 75,0 | 75,0 | 75,0 | 75,0 | 75,0 | 75,0 |  |
| c              | 60,0 | 60,0 | 60,0 | 60,0 | 60,0 | 60,0 |  |
| d              | 60,0 | 60,0 | 60,0 | 60,0 | 60,0 | 60,0 |  |
| e ø            | 5,5  | 5,5  | 5,5  | 5,5  | 5,5  | 5,5  |  |
| f              | 7,0  | 7,0  | 7,0  | 8,0  | 8,0  | 8,0  |  |
| h              | 17,0 | 26,0 | 17,0 | 36,0 | 36,0 | 19,0 |  |
| i              | 51,0 | 53,0 | 53,0 | 62,0 | 62,0 | 62,0 |  |
| k              | 70,0 | 80,0 | 85,0 | 90,0 | 90,0 | 98,0 |  |
| l ø            | 45,0 | 45,0 | 55,0 | 60,0 | 60,0 | 60,0 |  |
| m              | 3,5  | 7,0  | 11,5 | 12,0 | 12,0 | 17,0 |  |
| Leiter mm² min | 1,5  | 1,5  | 1,5  | 2,5  | 2,5  | 2,5  |  |
| Leiter mm² max | 4    | 4    | 4    | 10   | 10   | 10   |  |