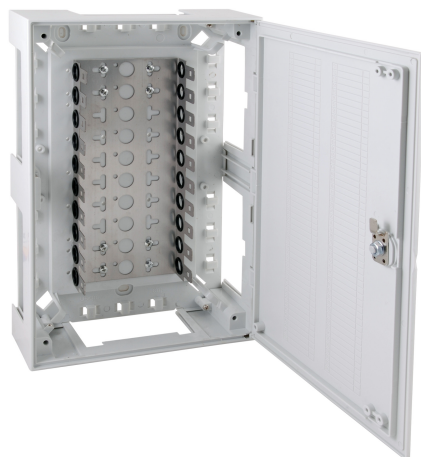


DATENBLATT

Putzausgleichsrahmen für Box III



Beschreibung

Putzausgleichsrahmen zur Unterputzmontage
Geeignet für Box III (46026.1, 46026.2)

Allgemeine Daten

Aufbau-Abzweigring	Nein
Form	rechteckig
Mit Deckel	Nein
Anwendung	sonstige
Montageart	Unterputz

Verfügbare Varianten

ArtNr.	Bezeichnung
46030.1	Putzausgleichsrahmen für Box III

Dieses Datenblatt wurde maschinell am 09-09-2024 erzeugt. Technische Änderungen vorbehalten.

