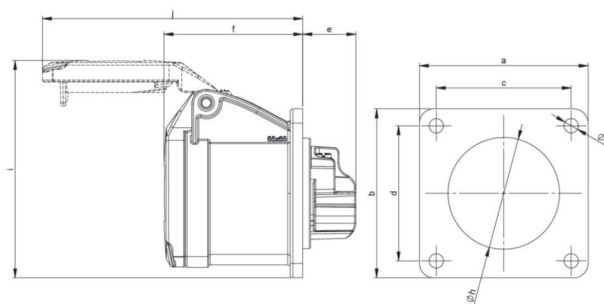


Artikel-Nr.	313-6f0
Bezeichnung	CEE-Anbausteckdose gerade (65x65mm) 16A 3p 6h IP44/IP54
Langbeschreibung	CEE-Anbausteckdose gerade (65x65mm) 16A 3p 6h IP44/IP54 Gehäusematerial: PA6 Nennstrom: 16A Polzahl: 3 (2P+PE) Uhrzeit-Stellung: 6h Nennspannung/Frequenz: 200-250V~ / 50+60Hz Kontakte: Messing Anschlusstechnik: Schraubklemmen Abmessungen (Flansch/Bohrung): 65x65 mm / 52x52 mm Schutzart: IP44/IP54
GTIN (EAN)	9003399043505
Ursprungsland	AT
Zolltarifnummer	85366990
Nettogewicht	0,112 kg
Verpackungsmenge	10
Mindestbestellmenge	10

ETIM 9.0	EC001317
IEC-Stromstärke	16 A
Spannung nach EN 60309-2	230 V (50+60 Hz) blau
Polzahl	3
Uhrzeit-Stellung	6 h
Kennfarbe	blau
Schutzart (IP)	IP54
Anschlusstechnik	Schraubklemme
Steckrichtung	gerade
Werkstoff	Kunststoff
Kontaktmaterial	CuZn
Oberflächenbehandlung Kontakte	unbehandelt
Flanschmaß vertikal	65 mm
Bohrlochabstand vertikal	52 mm
Flanschmaß horizontal	65 mm
Bohrlochabstand horizontal	52 mm

a	65 mm
b	65 mm
c	52 mm
d	52 mm
e	21 mm
f	55 mm
g	5,5 mm
h	43 mm
i	84 mm
j	101 mm
Leitung flexibel	1-2,5 mm ²
Leitung starr	1-4 mm ²
Kontaktschrauben	100 Ncm
Abmantelungslänge	50 mm
Abisolierlänge	10-12 mm
Umgebungstemperatur	-25 – 40 °C
Temperaturbeständigkeit	-25 – 80 °C



<https://www.pcelectric.at/shop/de/?func=detail&artnr=313-6f0>