

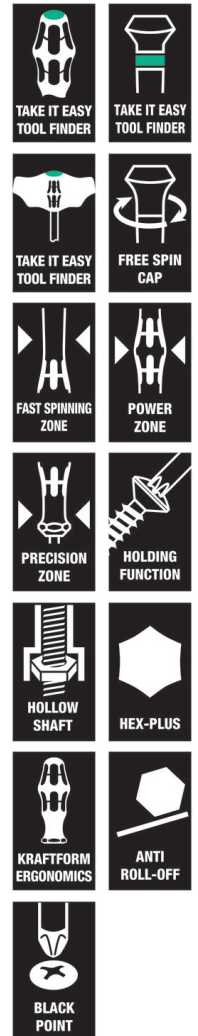
EAN: 4013288225290
Teilenr: 05150104001
Artikel-Nr: 9713

Abmessung: 405x360x60 mm
Gewicht: 1961 g
Ursprungsland: CZ
Zolltarifnr.: 82054000

- Langlebige Schaumstoffeinlage, jedes Werkzeug hat seinen festen Platz; 2-farbig, das Fehlen von Werkzeugen wird schnell bemerkt
- Hochwertige, langlebige Schaumstoffeinlage ohne chemische Ausdünstungen
- Optimale Passung zur bestmöglichen Entnahme der Werkzeuge aus der Schaumstoffeinlage
- Wasser- und ölabweisend, pflegeleicht und einfach zu reinigen
- Schutz des Werkzeugs vor Verschmutzung und Stoßeinwirkung
- 4 Kraftform Plus Schraubendreher mit harten Zonen für hohe Arbeitsgeschwindigkeit und weichen Griffzonen für hohe Drehmomentübertragung, davon 2 mit Hohlshaft für überstehende Gewindestangen
- 3 Kraftform Micro Schraubendreher mit drehbarer Kappe für schnelles Zwirbeln
- 5 Quergriff-Schraubendreher zur Übertragung besonders großer Anzieh- und Lösemomente, mit Haltefunktion für Innensechskant-Schrauben

12-teiliger Schraubendreher-Satz für Innensechskant- und Außensechskantschrauben in einer 2-farbigen Schaumstoffeinlage für den Tool Rebel Werkstattwagen. Breite x Höhe x Tiefe ohne Werkzeug: 344 x 30 x 392 mm, mit Werkzeug 344 x 45 x 392 mm.

Langlebige Schaumstoffeinlage; 2-farbig zur schnellen Erkennung von fehlenden Teilen; geeignet für den Tool Rebel Werkstattwagen, bestückt mit 10 Wera Schraubendrehern (Werkstatt, Micro und Quergriff) für Innensechskantschrauben und 2 Wera Schraubendrehern mit Hohlshaft für Außensechskantschrauben.

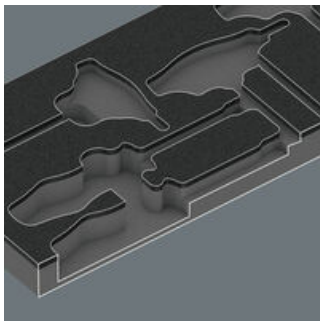


Weblink
<https://www.wera.de/de/05150104001>

Wera - 9713
05150104001 - 4013288225290

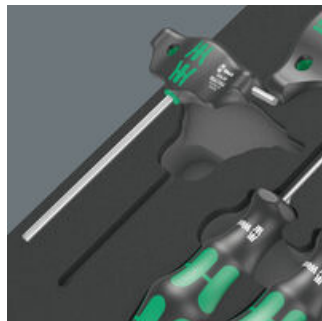
Wera Werkzeuge GmbH
Korzter Straße 21-25
D-42349 Wuppertal
Tel: +49 (0)2 02 / 40 45-0
E-Mail: info@wera.de

Sichere Aufbewahrung und schneller Überblick



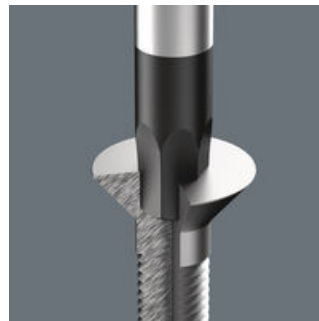
Die Werkzeuge sitzen durch präzise Konturausschnitte sicher im Schaumstoff, sind aber leicht zu entnehmen. Die durchdachte Anordnung der Werkzeuge sorgt für platzsparende Unterbringung und schnellen Zugriff auf das Werkzeug.

2-farbige Schaumstoffeinlage



Nach der Entnahme des Werkzeugs sieht man den hellgrauen zweiten Schaumstoff. Hierdurch werden fehlende Werkzeuge schnell erkannt.

Wera Black Point Spitze



Die Wera Black Point Spitze und ein aufwändiges Härteverfahren garantieren lange Nutzbarkeit der Spitze, erhöhten Korrosionsschutz und exakte Passgenauigkeit.

Quergriff Schraubendreher mit Haltefunktion für Innensechskant-Schrauben



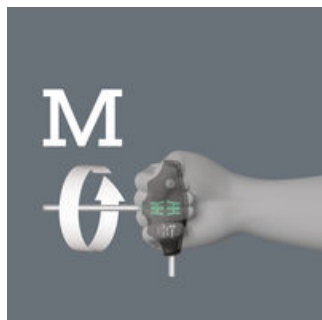
Die Klemmung der Innensechskant-Schraube auf der Werkzeugschale wird durch eine federnde Kugel gewährleistet. Besonders hilfreich in schwer zugänglichen Arbeitsbereichen, wo man die zweite Hand nicht zum Festhalten der Schraube nutzen kann.

Zweiter Schenkel



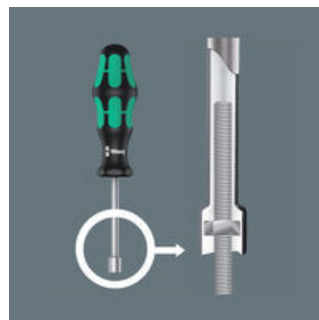
Der seitlich aus dem Griff austretende zusätzliche kurze Schenkel ermöglicht die Übertragung extrem hoher Drehmomente, indem der lange Schenkel als Hebel eingesetzt wird.

Hohe Drehmomente



Durch die Armhaltung, bei der die Klingenachse in Verlängerung der Unterarmachse geführt wird, sind besonders hohe Drehmomente erreichbar.

Hohlschaft-Steckschlüssel-Schraubendreher



Bei Verschraubungen an Gewindestangen sind Schraubendreher mit Hohlschaft nützlich, denn die Gewindestange kann in den hohlen Schaft des Schraubendrehers eindringen und die Schraubenmutter betätigt werden.

Kraftform Micro Schraubendreher



Die Kraftform Micro Schraubendreher mit ihrer Kraft-, Schnelldreh- und Präzisionszone erfüllen die Anforderungen an feinmechanische Verschraubungen perfekt. Die leichtlaufende Kappe, auf der die Hand abgestützt werden kann, unterstützt diese Vorteile ideal.

9713 Schaumstoffeinlage Hex Schraubendreher Set 1, 12-teilig

Kraftform Plus – Serie 300



Satz-Inhalt:

354 Sechskant-Schraubendreher Hex-Plus, 3 x 75 mm



05023110001	1x	3 x 75 mm
05023115001	1x	4 x 75 mm

2054 Elektronik-Sechskantschraubendreher, 1,5 x 60 mm



05118066001	1x	1,5 x 60 mm
05118068001	1x	2 x 60 mm
05118070001	1x	2,5 x 60 mm

454 HF Quergriff-Sechskantschraubendreher Hex-Plus mit Haltefunktion, 4 x 100 mm



05023338001	1x	4 x 100 mm
05023342001	1x	5 x 100 mm
05023347001	1x	6 x 150 mm
05023353001	1x	8 x 200 mm
05023355001	1x	10 x 200 mm

395 H0 Steckschlüssel-Schraubendreher, 10 x 90 mm

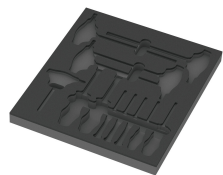


05029465001	1x	10 x 90 mm
05029466001	1x	13 x 90 mm

9813 Schaumstoffeinlage Hex Schraubendreher Set 1, ohne Werkzeug, 344 x 30 x 392 mm

05137313001 ¹⁾	1x	344 x 30 x 392 mm
---------------------------	----	-------------------

1) Achtung: Die Schaumstoffeinlage passt nicht in das Vorgängermodell 05501051001 des Werkstattwagens.



Weblink

<https://www.wera.de/de/05150104001>

Wera - 9713

05150104001 - 4013288225290

Wera Werkzeuge GmbH

Korzerter Straße 21-25

D-42349 Wuppertal

Tel: +49 (0)2 02 / 40 45-0

E-Mail: info@wera.de