



KSV 200 13 FER CU (300 027)

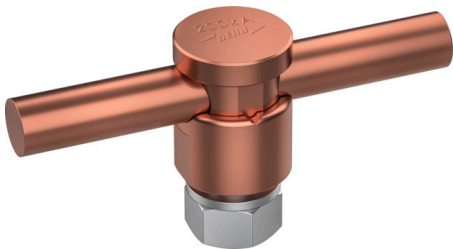


Abbildung unverbindlich

KS-Verbinder zum Anschluss von Rundleitern oder Leitungen z.B. an Flachprofile oder andere Teile der Blitzschutzanlage.



Anordnung:

Typ	KSV 200 13 FER CU
Art.-Nr.	300 027 <small>NEU</small>
Werkstoff Klemmschraube	Cu
Werkstoff Klemme	Cu
Werkstoff Mutter	NIRO
Klemmbereich Rd	6-13 mm
Anschluss (ein- / mehrdrähtig)	16-108 mm² / 4-16 mm²
Ausführung	+ Federing
Schraube	M12
Blitzstromtragfähigkeit (10/350 µs)	200 kA ^{*)}
Normenbezug	DIN EN 62561-1
Gewicht	126 g
Zolltarifnummer (Komb. Nomenklatur EU)	85359000
GTIN (EAN)	4013364520998
VPE	10 Stk.

*) Genaue Zuordnung siehe Prüfzertifikat.

Änderungen in Form und Technik, bei Maßen, Gewichten und Werkstoffen behalten wir uns im Sinne des Fortschrittes der Technik vor. Die Abbildungen sind unverbindlich.