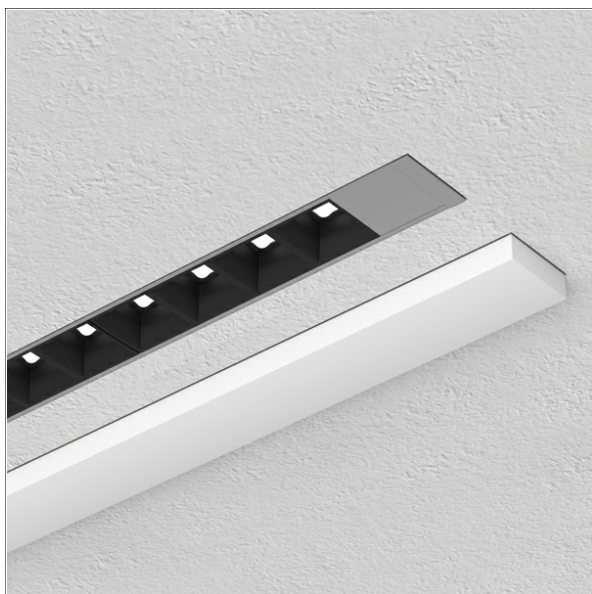
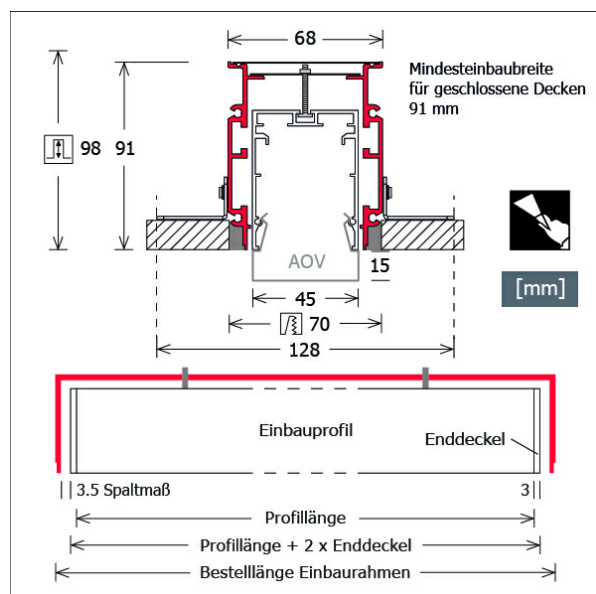


LK-P 045.3 OAG/...



Farbe	Artikelnummer	EAN
silber eloxiert	669246	4043544809254
schwarz	669247	4043544809261
weiß	669248	4043544809278



Beschreibung

- Lichtbandsystem nach Maß für deckenbündigen Einbau in Gipskarton mit Schattenfuge
- geeignet für Diffusor opal vorgesetzt und Lichteinsätze Choc (LK-CH...)
- hochwertiges extrudiertes Aluminiumprofil für Befestigung in Trimless-Einbaurahmen
- Gehrungsschnitte für Flächen, Wand/Decke innen, Ecke außen/innen möglich (Schnittkosten auf Anfrage)
- Trimless-Einbaurahmen, Lichteinsätze und (erforderliches) Zubehör separat bestellen
- ohne Acrylglassdiffusor
- Schnellmontage in Einbaurahmen über Drehriegel

Hinweise

Für Leuchten mit nur "1 Lichteinsatz" immer "+5 mm" für Enddeckellaschen dazurechnen. Erforderlicher Platzbedarf stirnseitig jeweils 10 mm. Die thermische Längenausdehnung des Aluminiumprofils beträgt bei $\Delta T = 10$ Kelvin 0.3 mm pro Meter. IP40 gilt nur in Verbindung mit montiertem Acrylglassprofil. Spachtelbereich an Einbaurahmen und Decke mit Haftgrund vorbehandeln.

Lichttechnik / Normen

Schutzart IP20

Abmessungen / Gewichte

Breite	45 mm
Höhe	60 mm
Nettogewicht	1.12 kg
Bruttogewicht	1.22 kg

Sondermaße

Bestell-Länge Einbaurahmen = Länge Leerprofil + (2 x 3 mm Enddeckelstärke) + (2 x 3.5 mm Spaltmaß) = Länge Leerprofil + 13 mm; Deckenausschnitt = (Länge Einbaurahmen + 6 mm) x 70 mm

LK-P 045.3 OAG/...

Zubehör



LK-Z045 AOV-001/...
Acrylglas opal vorgesetzt
(Länge nach Maß)



LK-Z045 AOV-E-001/1500
Abschlussstück Acrylglas opal vorgesetzt
(Länge: 1500 mm)



LK-Z045 AOV-K-001
Kaschierstück für Acrylglas opal vorgesetzt



LK-Z045 BA/...
Blindabdeckung
(Länge nach Maß)



LK-Z045 SENSOR/OR
Organic Response Sensor (DALI PS3) für Lichtkanal
045



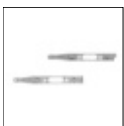
LK-Z045.003.00 TRI/...
Einbaurahmen Trimless für Gipskarton
(Länge nach Maß)



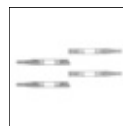
LK-Z045.003.90 TRI
Einbaurahmen Trimless 90°-Ecke für Gipskarton



LK-Z045.1
Enddeckel
(2 Stück)



LK-Z045.102.00
Verbinder-Set linear



LK-Z045.102.90
Verbinder-Set für Winkel



LK-Z045.110
Erdung-Set für Formstücke



LK-Z045.111
Erdung-Set

LK-P 045.3 OAG/...

Lichteinsätze



Bezeichnung	Beschreibung
LK-L 045.10830.0705.1/DALI	3000 K, 705 mm, 10 W , 1440 lm
LK-L 045.10840.0705.1/DALI	4000 K, 705 mm, 10 W , 1530 lm
LK-L 045.10830.0845.1/DALI	3000 K, 845 mm, 12 W , 1680 lm
LK-L 045.10840.0845.1/DALI	4000 K, 845 mm, 12 W , 1780 lm
LK-L 045.10830.0985.1/DALI	3000 K, 985 mm, 14 W , 2020 lm
LK-L 045.10840.0985.1/DALI	4000 K, 985 mm, 14 W , 2140 lm
LK-L 045.10830.1125.1/DALI	3000 K, 1125 mm, 16 W , 2180 lm
LK-L 045.10840.1125.1/DALI	4000 K, 1125 mm, 16 W , 2310 lm
LK-L 045.10830.1405.1/DALI	3000 K, 1405 mm, 21 W , 2720 lm
LK-L 045.10840.1405.1/DALI	4000 K, 1405 mm, 21 W , 2880 lm
LK-L 045.10830.1685.1/DALI	3000 K, 1685 mm, 25 W , 3260 lm
LK-L 045.10840.1685.1/DALI	4000 K, 1685 mm, 25 W , 3460 lm
LK-L 045.11830.0705.1/DALI	3000 K, 705 mm, 16 W , 2220 lm
LK-L 045.11840.0705.1/DALI	4000 K, 705 mm, 16 W , 2340 lm
LK-L 045.11830.0845.1/DALI	3000 K, 845 mm, 19 W , 2540 lm
LK-L 045.11840.0845.1/DALI	4000 K, 845 mm, 19 W , 2690 lm

Bezeichnung	Beschreibung
LK-L 045.11830.0985.1/DALI	3000 K, 985 mm, 22 W , 3100 lm
LK-L 045.11840.0985.1/DALI	4000 K, 985 mm, 22 W , 3280 lm
LK-L 045.11830.1125.1/DALI	3000 K, 1125 mm, 25 W , 3340 lm
LK-L 045.11840.1125.1/DALI	4000 K, 1125 mm, 25 W , 3540 lm
LK-L 045.11830.1405.1/DALI	3000 K, 1405 mm, 32 W , 4180 lm
LK-L 045.11840.1405.1/DALI	4000 K, 1405 mm, 32 W , 4430 lm
LK-L 045.11830.1685.1/DALI	3000 K, 1685 mm, 38 W , 5020 lm
LK-L 045.11840.1685.1/DALI	4000 K, 1685 mm, 38 W , 5320 lm
LK-CH 045.122.830.50.2/DALI	50°, 3000 K, 480 mm, 21 W , 2180 lm
LK-CH 045.122.840.50.2/DALI	50°, 4000 K, 480 mm, 21 W , 2290 lm
LK-CH 045.285.830.50.2/DALI	50°, 3000 K, 1120 mm, 45 W , 5070 lm
LK-CH 045.285.840.50.2/DALI	50°, 4000 K, 1120 mm, 45 W , 5340 lm
LK-CH 045.040.830.50.2/DALI	50°, 3000 K, 480 mm, 9 W , 730 lm
LK-CH 045.040.840.50.2/DALI	50°, 4000 K, 480 mm, 9 W , 770 lm
LK-CH 045.081.830.50.2/DALI	50°, 3000 K, 480 mm, 15 W , 1470 lm
LK-CH 045.081.840.50.2/DALI	50°, 4000 K, 480 mm, 15 W , 1540 lm